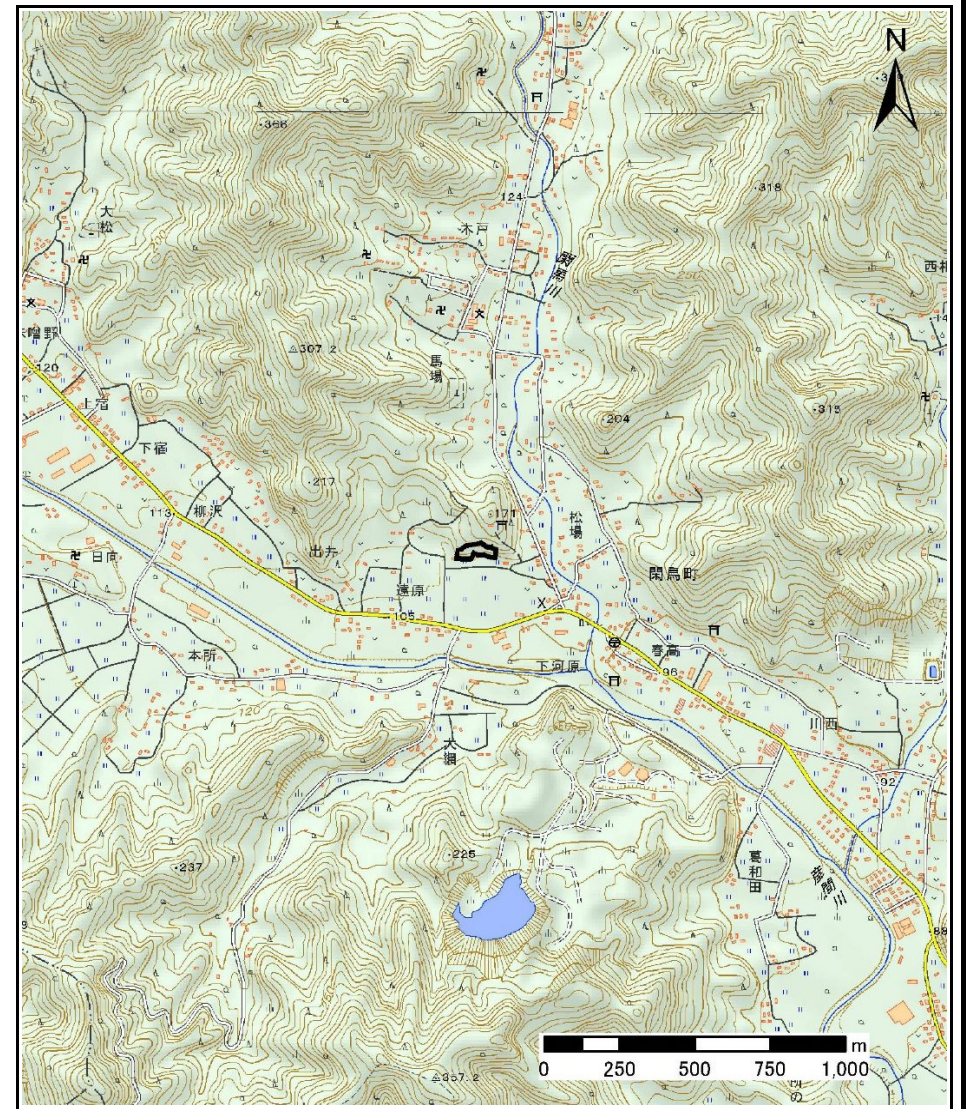
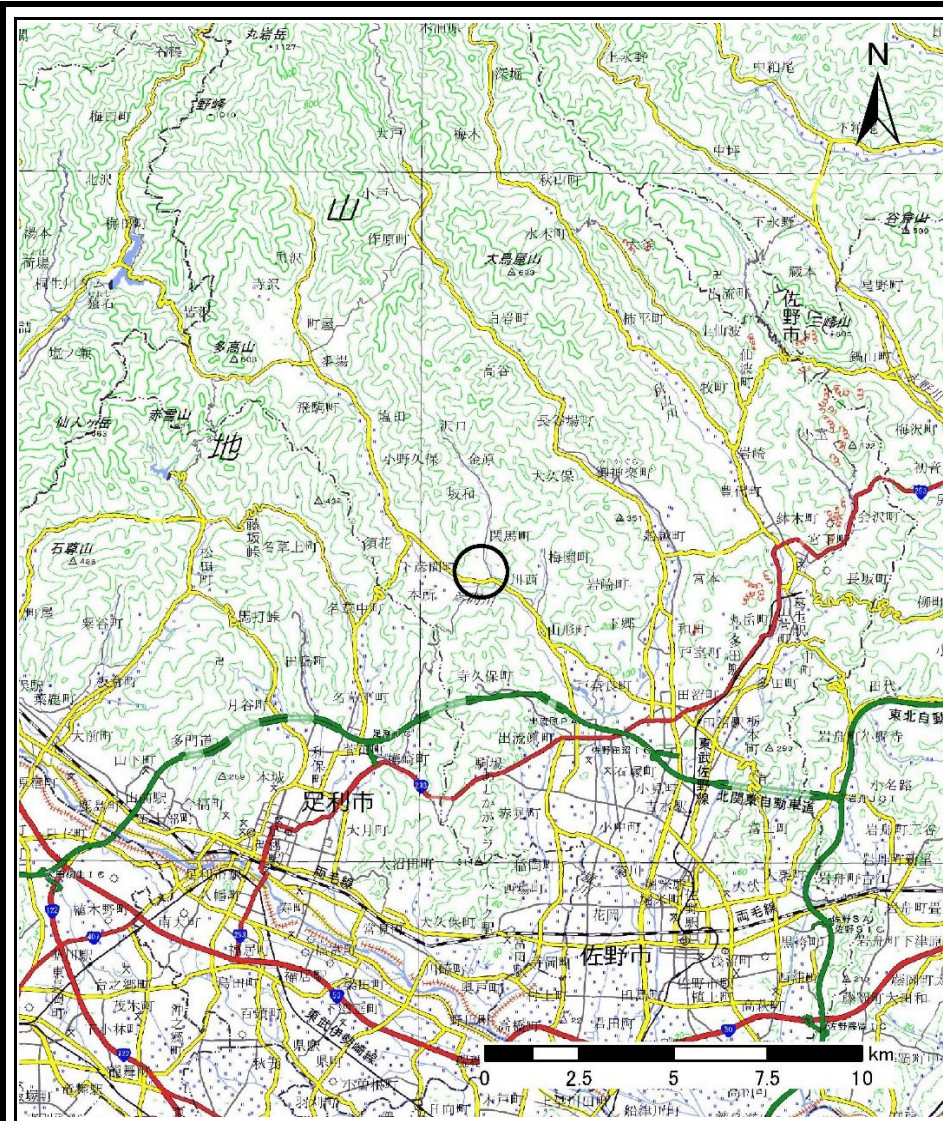


# 土砂災害警戒区域等の指定の公示に係る図書(その1)



様式-1(急)  
土砂災害警戒区域・土砂災害特別警戒区域  
位置図

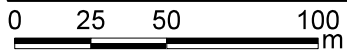
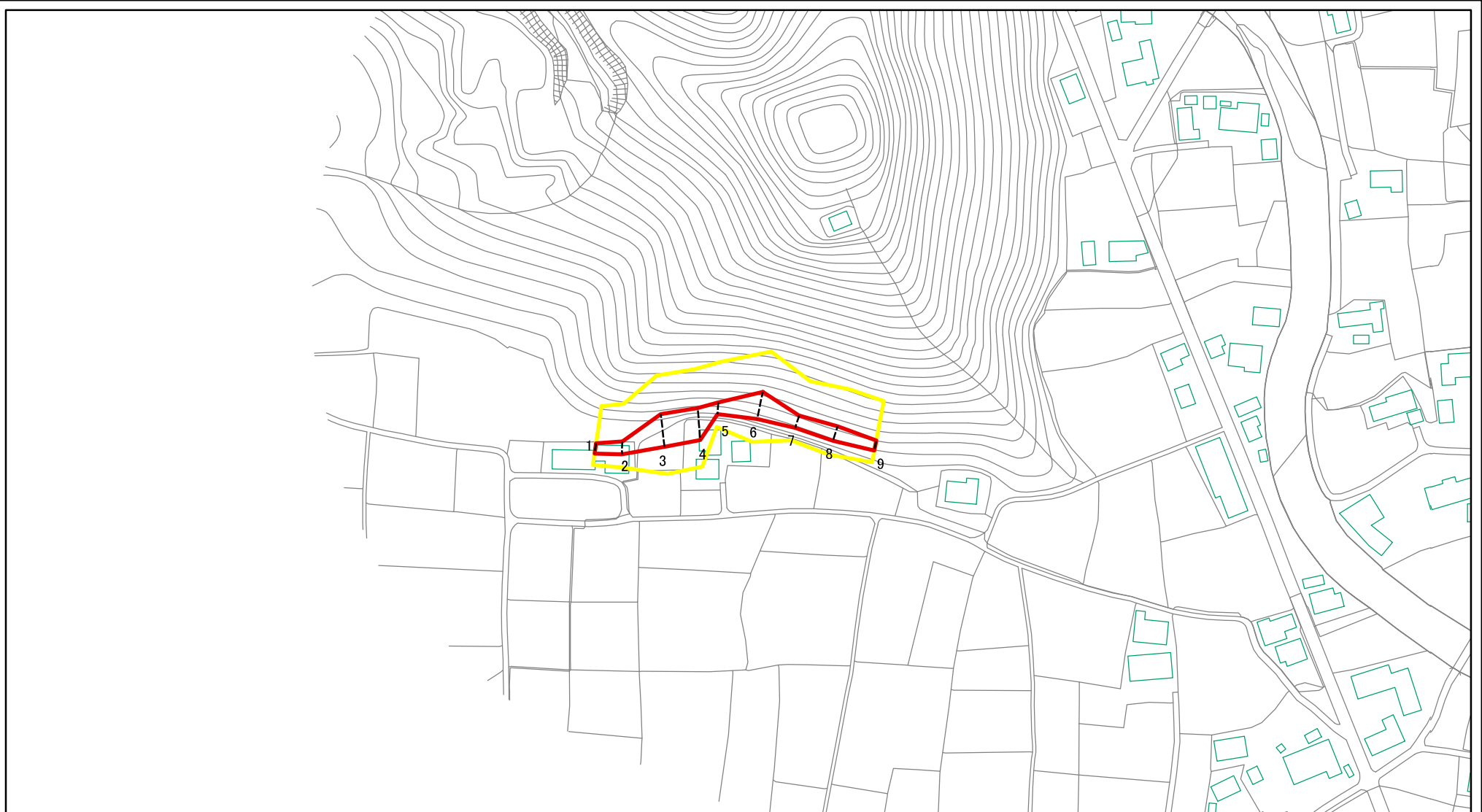
|         |  |
|---------|--|
| 自然現象の種類 |  |
| 箇所番号    |  |
| 箇所名     |  |
| 所在地     |  |

|             |
|-------------|
| 急傾斜地の崩壊     |
| 421-II-1020 |
| 遠原ⅡA        |
| 栃木県佐野市閑馬町   |

「測量法に基づく国土地理院長承認(複製)R 2JHf 247」「本製品を複製する場合には、国土地理院の長の承認を得なければならない。」



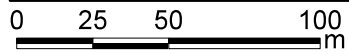
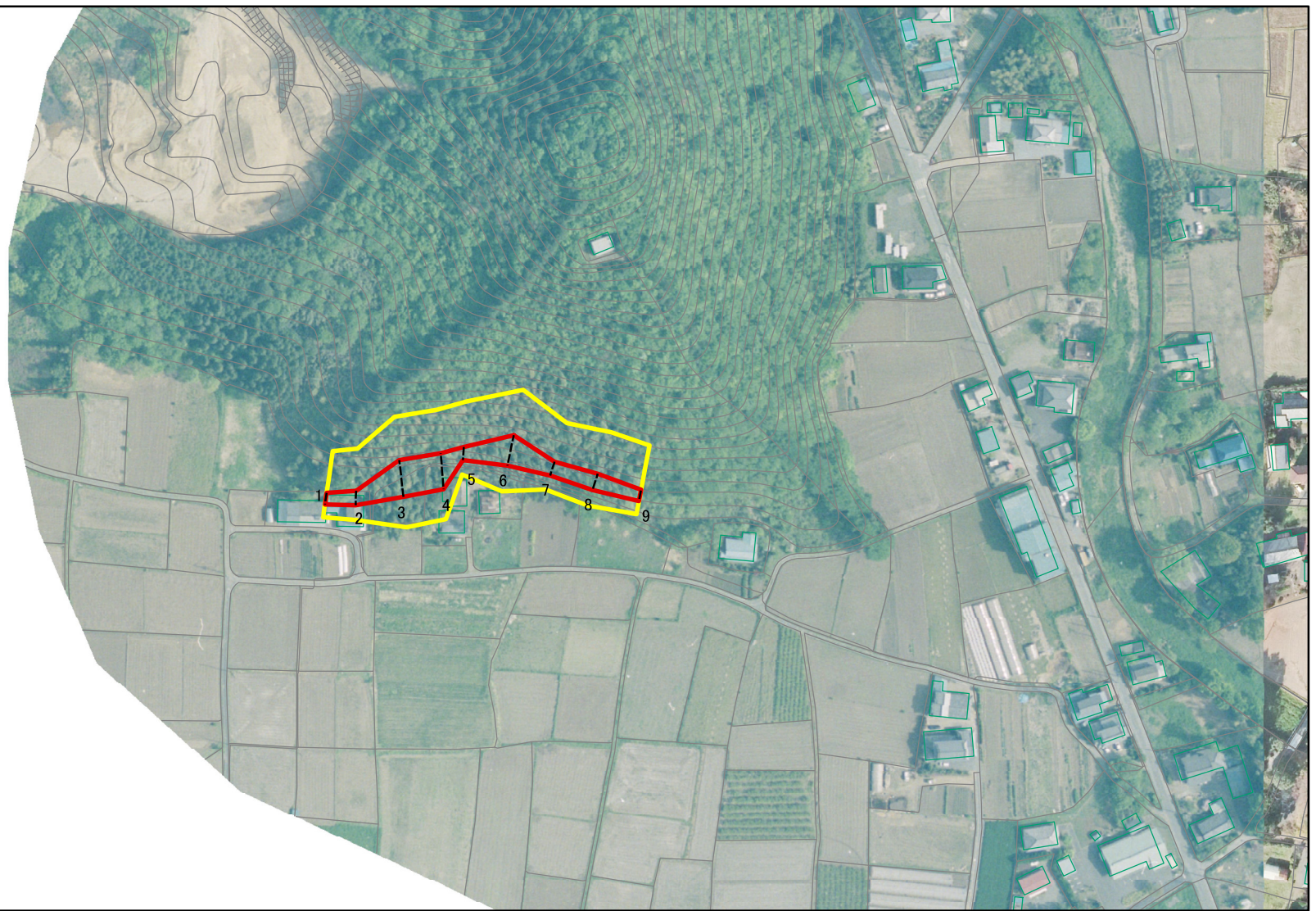
# 土砂災害警戒区域等の指定の公示に係る図書(その2)



図中の数字は横断測線番号を示す

|   |                         |  |                    |                                |                     |
|---|-------------------------|--|--------------------|--------------------------------|---------------------|
| <b>様式-2(急)</b><br>土砂災害警戒区域・土砂災害特別警戒区域<br>区域図(その1) | 土砂災害防止法施行令第二条の基準に該当する区域 |  | N<br>縮尺<br>1:2,500 | 自然現象の種類<br>急傾斜地の崩壊             | 箇所番号<br>421-II-1020 |
|   | 土砂災害防止法施行令第三条の基準に該当する区域 |  |                    | 告示番号<br>警戒区域357号<br>特別警戒区域359号 | 箇所名<br>遠原IIA        |
|   | それ以外の区域                 |  |                    | 告示年月日<br>令和3年6月18日             | 所在地<br>栃木県佐野市閑馬町    |

# 土砂災害警戒区域等の指定の公示に係る図書(その2)



図中の数字は横断測線番号を示す

|  |   |  |                    |         |                        |      |             |
|--|---|--|--------------------|---------|------------------------|------|-------------|
| 様式-2(急)<br>土砂災害警戒区域・土砂災害特別警戒区域<br>区域図(その1) | 土砂災害防止法施行令第二条の基準に該当する区域                     |  | N<br>縮尺<br>1:2,500 | 自然現象の種類 | 急傾斜地の崩壊                | 箇所番号 | 421-II-1020 |
|  | 土砂災害防止法施行令第三条の基準に該当する区域                     |  |                    | 告示番号    | 警戒区域357号<br>特別警戒区域359号 | 箇所名  | 遠原IIA       |
|  | 土砂等の(移動)高さが1m以下の場合、土砂等の移動による力が100kN/mを超える区域 |  |                    | 告示年月日   | 令和3年6月18日              | 所在地  | 栃木県佐野市閑馬町   |
|  | 土砂等の堆積の高さが3mを超える区域                          |  |                    | それ以外の区域 |                        |      |             |



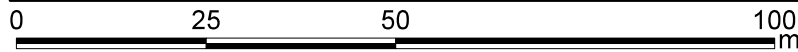
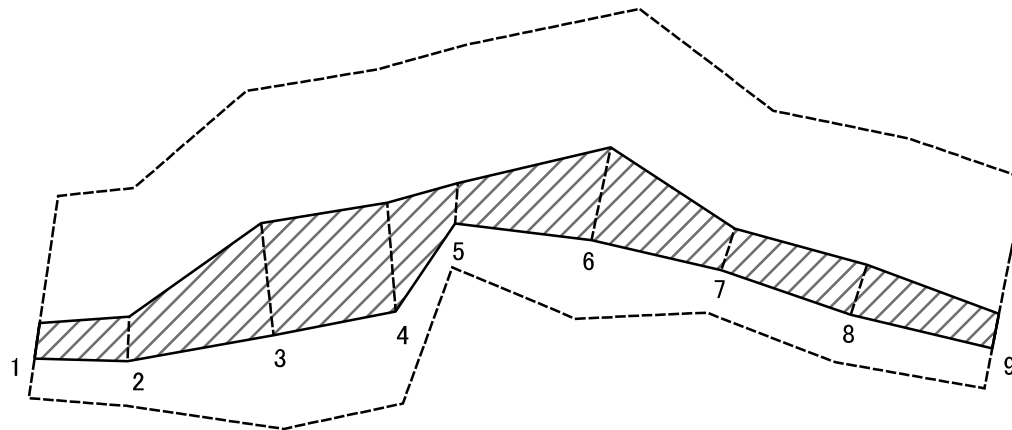
# 土砂災害警戒区域等の指定の公示に係る図書(その2-1)



図中の数字は横断測線番号を示す

|  |                         |  |                    |         |                        |      |             |
|--|-------------------------|--|--------------------|---------|------------------------|------|-------------|
| 様式-2-1(急)<br>土砂災害警戒区域・土砂災害特別警戒区域<br>区域図(その2) | 土砂災害防止法施行令第二条の基準に該当する区域 |  | N<br>縮尺<br>1:1,000 | 自然現象の種類 | 急傾斜地の崩壊                | 箇所番号 | 421-II-1020 |
|  | 土砂災害防止法施行令第三条の基準に該当する区域 |  |                    | 告示番号    | 警戒区域357号<br>特別警戒区域359号 | 箇所名  | 遠原IIA       |
|  | それ以外の区域                 |  |                    | 告示年月日   | 令和3年6月18日              | 所在地  | 栃木県佐野市閑馬町   |

# 土砂災害警戒区域等の指定の公示に係る図書(その2-2)



図中の数字は横断測線番号を示す

様式-2-2(急)  
土砂災害特別警戒区域の区域区分図  
(急傾斜地の崩壊に伴う土石等の移動により  
建築物の地上部に作用すると想定される力)

|                         |  |
|-------------------------|--|
| 土砂災害防止法施行令第二条の基準に該当する区域 |  |
| 土砂災害防止法施行令第三条の基準に該当する区域 |  |
| それ以外の区域                 |  |

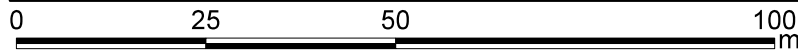
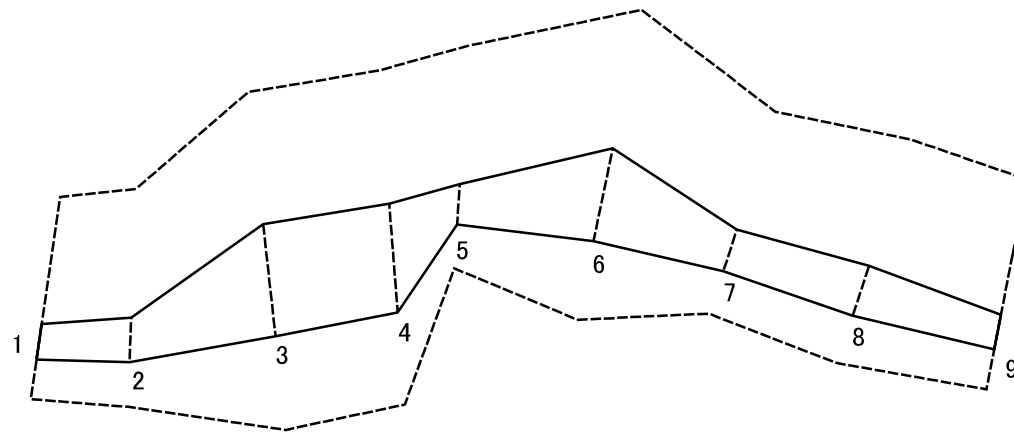
縮尺  
1:1,000

告示番号  
告示年月日

自然現象の種類  
急傾斜地の崩壊  
警戒区域357号  
特別警戒区域359号  
令和3年6月18日

|      |             |
|------|-------------|
| 箇所番号 | 421-II-1020 |
| 箇所名  | 遠原IIA       |
| 所在地  | 栃木県佐野市閑馬町   |

# 土砂災害警戒区域等の指定の公示に係る図書(その2-3)



図中の数字は横断測線番号を示す

様式-2-3(急)  
土砂災害特別警戒区域の区域区分図  
(急傾斜地の崩壊に伴う土石等の堆積により  
建築物の地上部に作用すると想定される力)

|                         |  |
|-------------------------|--|
| 土砂災害防止法施行令第二条の基準に該当する区域 |  |
| 土砂災害防止法施行令第三条の基準に該当する区域 |  |
| それ以外の区域                 |  |

N  
縮尺  
1:1,000

|         |                        |
|---------|------------------------|
| 自然現象の種類 | 急傾斜地の崩壊                |
| 告示番号    | 警戒区域357号<br>特別警戒区域359号 |
| 告示年月日   | 令和3年6月18日              |

|      |             |
|------|-------------|
| 箇所番号 | 421-II-1020 |
| 箇所名  | 遠原II A      |
| 所在地  | 栃木県佐野市閑馬町   |

