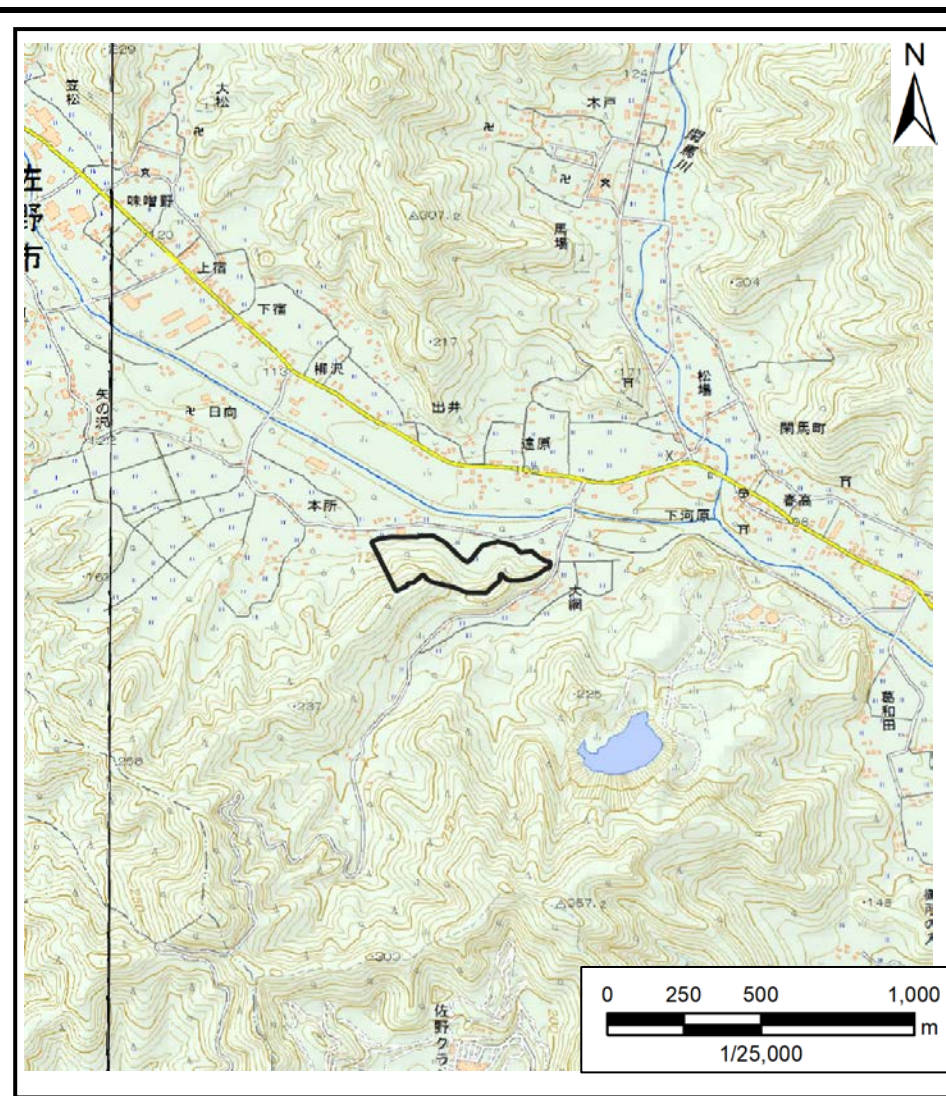


土砂災害警戒区域等の指定の公示に係る図書(その1)



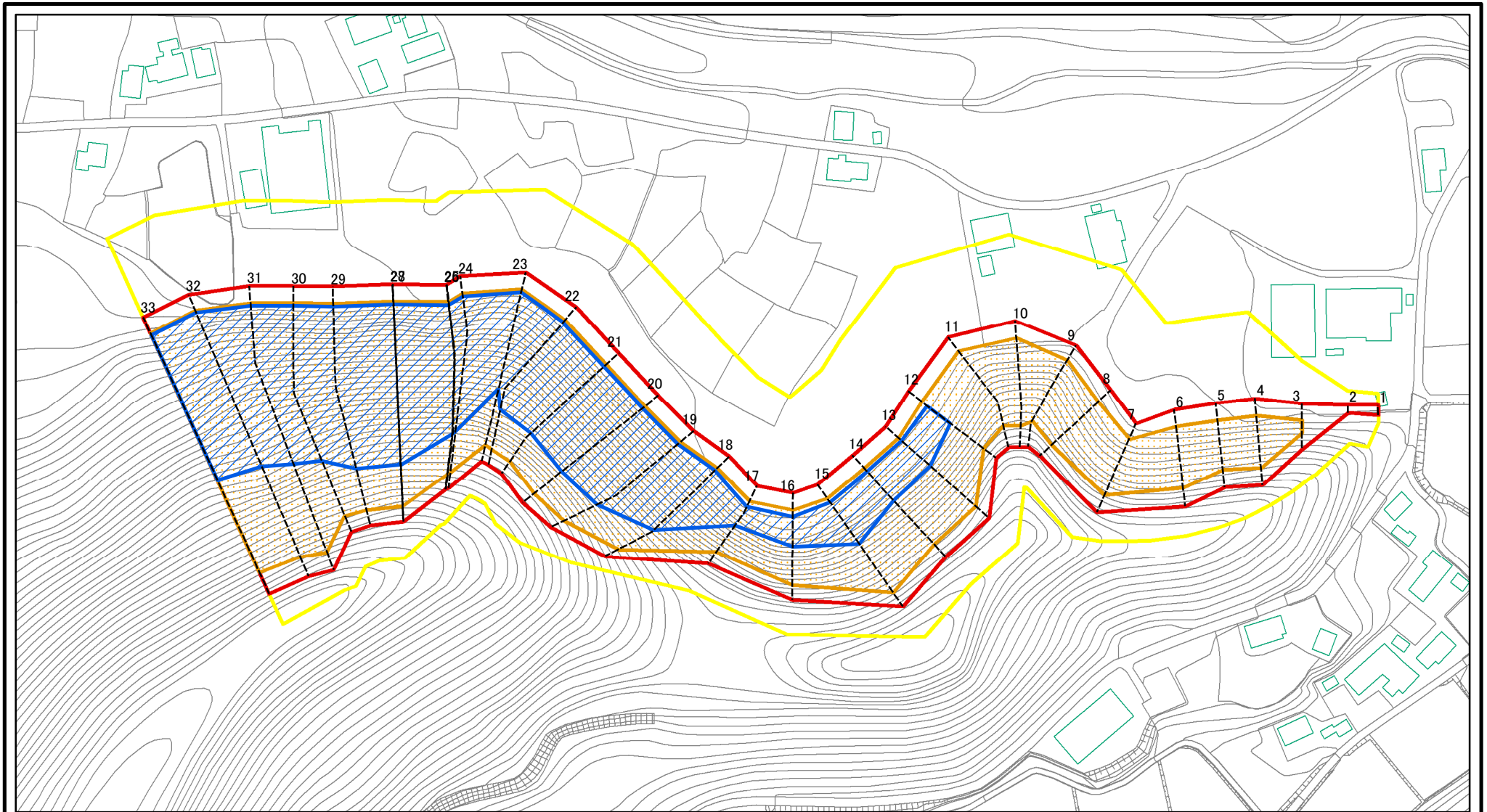
(1/200,000)



(1/25,000)

様式-1(急) 土砂災害警戒区域・土砂災害特別警戒区域 位置図	自然現象の種類	急傾斜地の崩壊
	箇所番号	421-II-1044
	箇所名	大網II A
	所在地	栃木県佐野市閑馬町

土砂災害警戒区域等の指定の公示に係る図書(その2)



図中の数字は横断測線番号を示す

様式-2(急)

土砂災害警戒区域・土砂災害特別警戒区域
区域図(その1)

土砂災害防止法施行令第二条の基準に該当する区域



土砂災害防止法
施行令第三条の
基準に該当する
区域



土砂等の(移動)高さが1m以下の場合、
土砂等の移動による力が100kN/m²を超える区域
土砂等の堆積の高さが3mを超える区域
それ以外の区域



縮尺
1:2,500

自然現象
の種類

急傾斜地の崩壊

告示番号

警戒区域357号
特別警戒区域359号

告示年月日

令和3年6月18日

箇所番号

421-II-1044

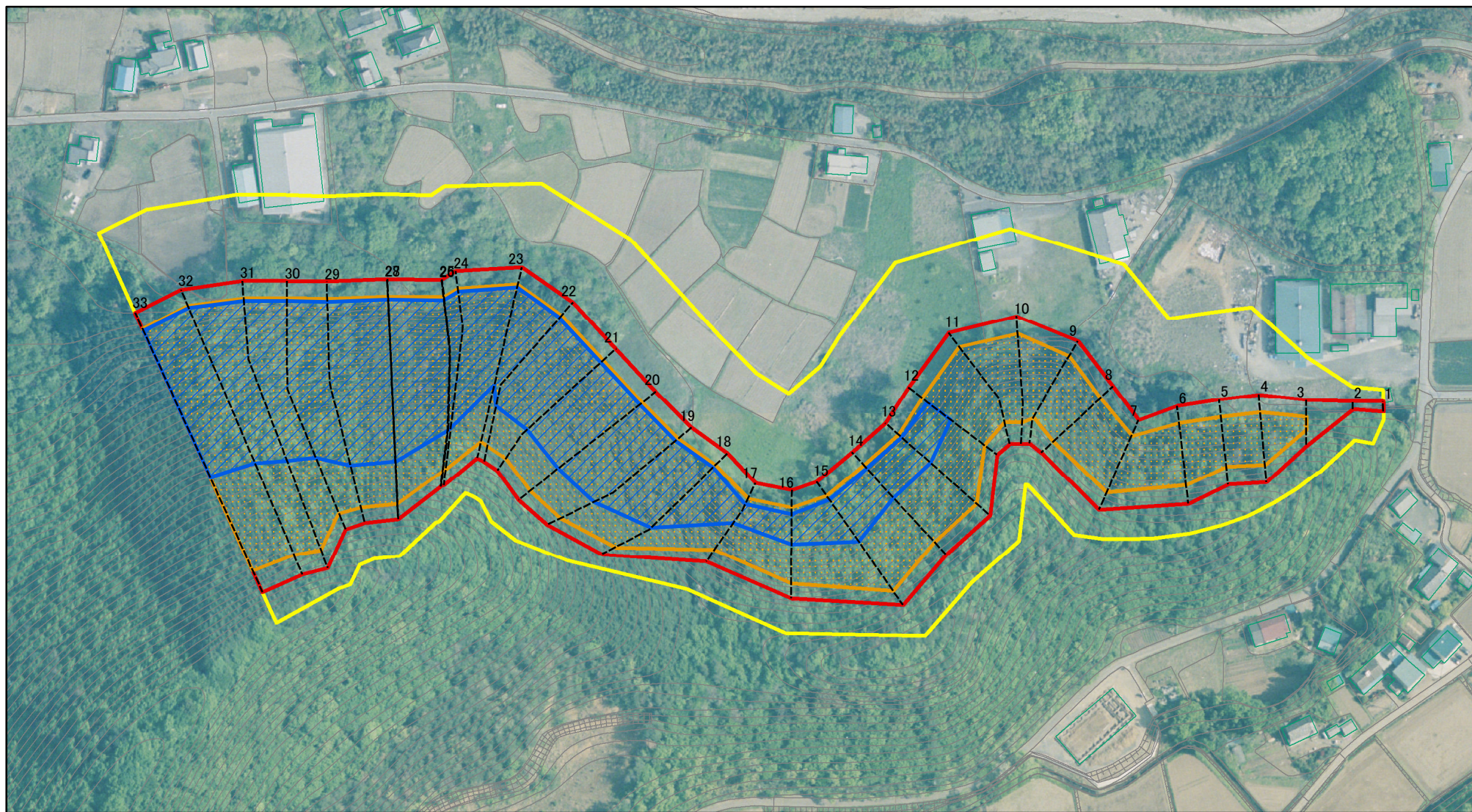
箇所名

大網IIA

所在地

栃木県佐野市閑馬町

土砂災害警戒区域等の指定の公示に係る図書(その2)



図中の数字は横断測線番号を示す

様式-2(急)

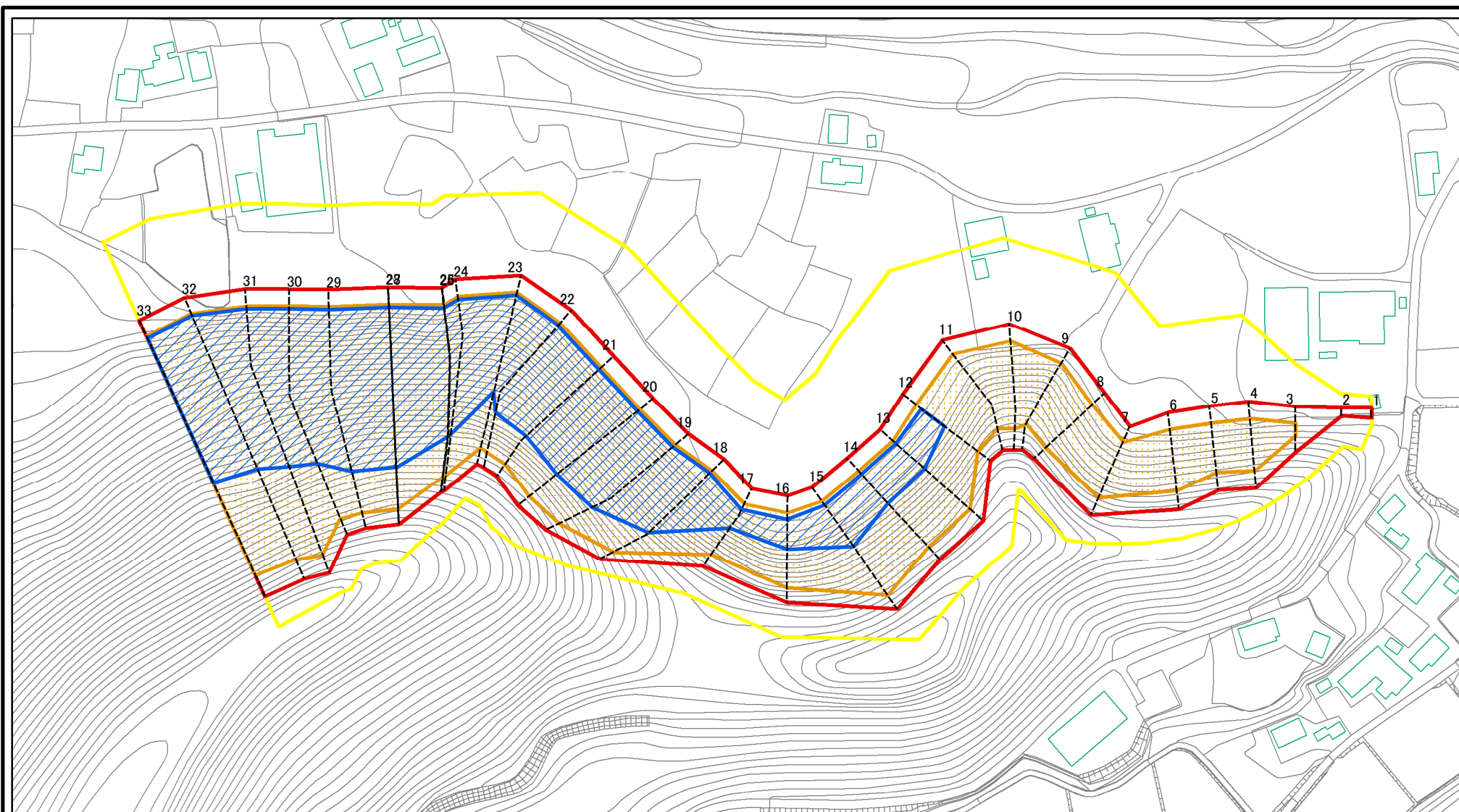
土砂災害警戒区域・土砂災害特別警戒区域
区域図(その1)

土砂災害防止法施行令第二条の基準に該当する区域	
土砂災害防止法施行令第三条の基準に該当する区域	
それ以外の区域	

	縮尺
	1:2,500

自然現象の種類	急傾斜地の崩壊	箇所番号	421-II-1044
告示番号	警戒区域357号 特別警戒区域359号	箇所名	大網IIA
告示年月日	令和3年6月18日	所在地	栃木県佐野市閑馬町

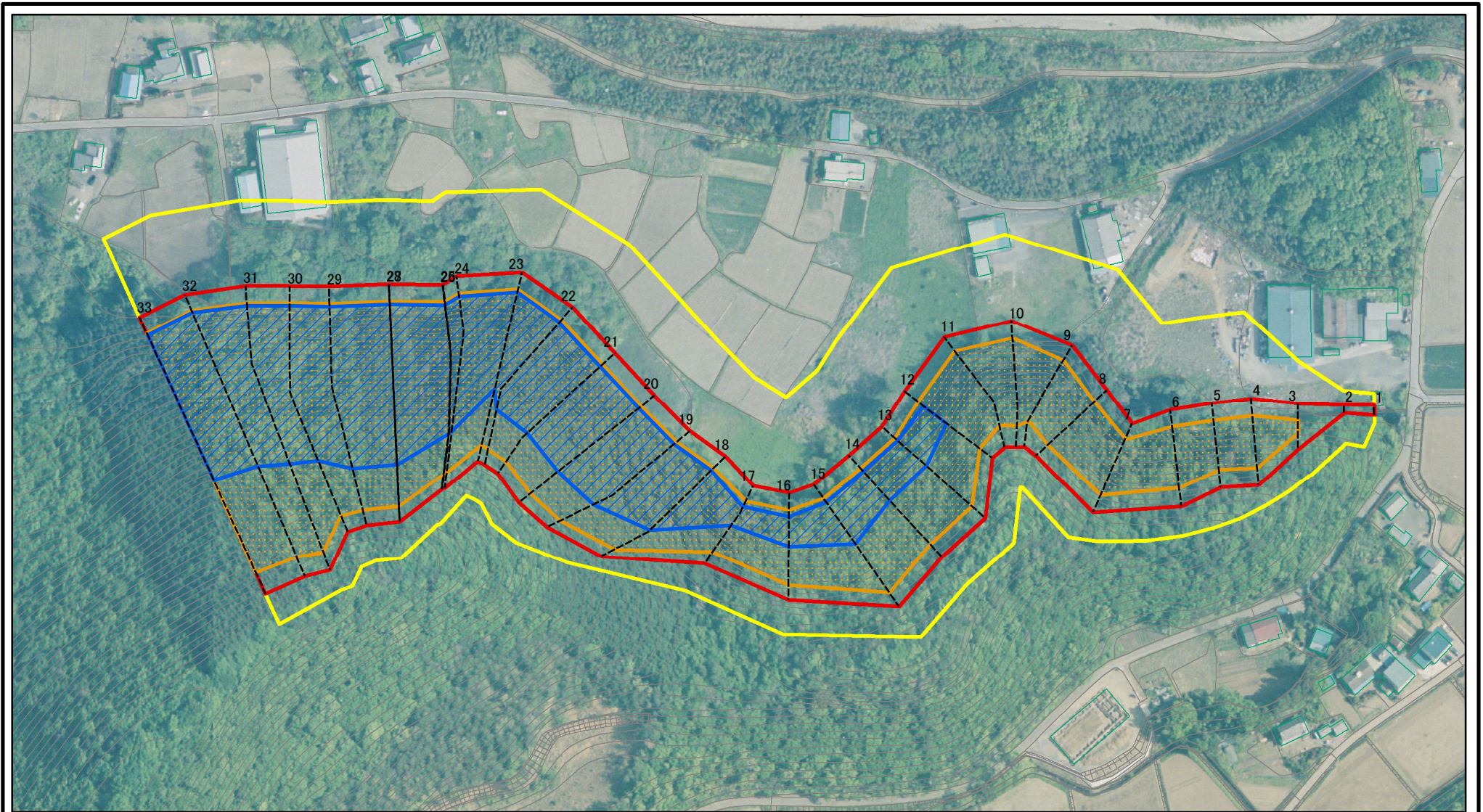
土砂災害警戒区域等の指定の公示に係る図書(その2-1)



図中の数字は横断測線番号を示す

様式-2-1(急) 土砂災害警戒区域・土砂災害特別警戒区域 区域図(その2)	土砂災害防止法施行令第二条の基準に該当する区域		N 縮尺 1:2,500	自然現象の種類	急傾斜地の崩壊	箇所番号	421-II-1044
	土砂災害防止法施行令第三条の基準に該当する区域			告示番号	警戒区域357号 特別警戒区域359号	箇所名	大網II A
	それ以外の区域			告示年月日	令和3年6月18日	所在地	栃木県佐野市関馬町

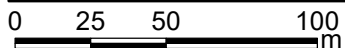
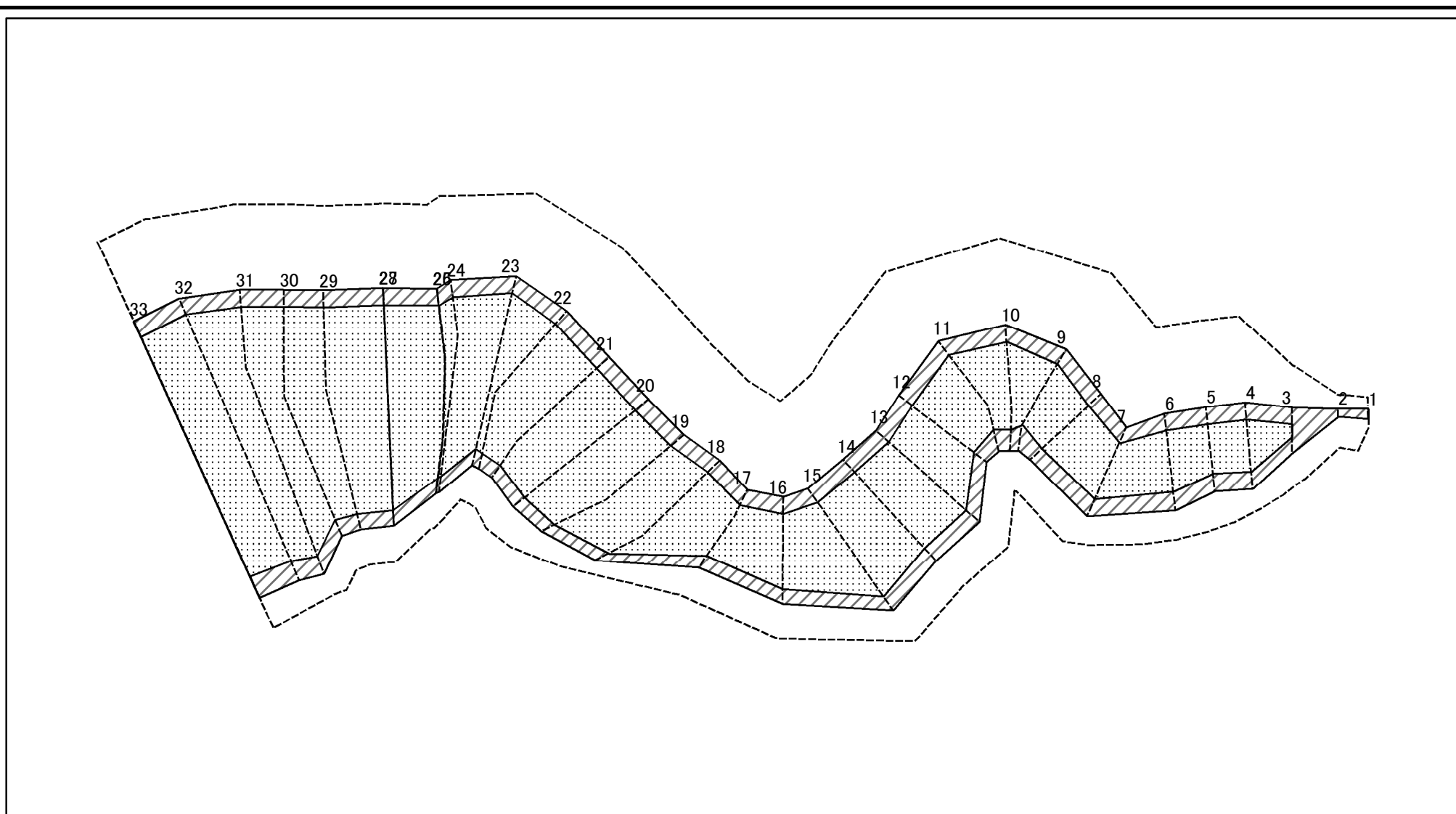
土砂災害警戒区域等の指定の公示に係る図書(その2-1)



図中の数字は横断測線番号を示す

様式-2-1(急) 土砂災害警戒区域・土砂災害特別警戒区域 区域図(その2)	土砂災害防止法施行令第二条の基準に該当する区域		自然現象の種類 急傾斜地の崩壊	箇所番号	421-II-1044	
	土砂災害防止法施行令第三条の基準に該当する区域			告示番号	警戒区域357号 特別警戒区域359号	箇所名
	土砂等の(移動)高さが1m以下の場合、土砂等の移動による力が100kN/m ² を超える区域		縮尺 1:2,500	告示年月日 令和3年6月18日	所在地	栃木県佐野市閑馬町
	土砂等の堆積の高さが3mを超える区域					
それ以外の区域						

土砂災害警戒区域等の指定の公示に係る図書(その2-2)



図中の数字は横断測線番号を示す

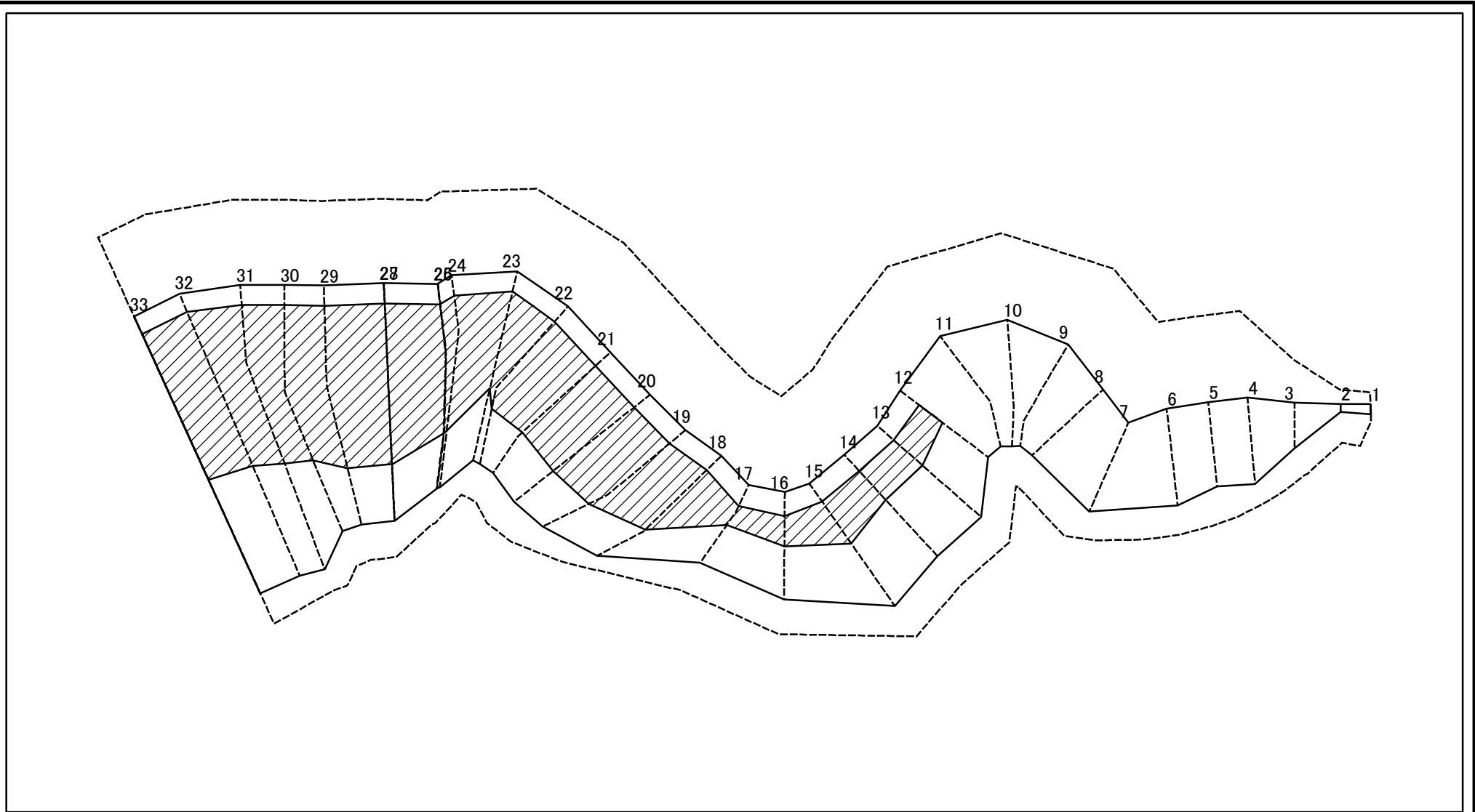
様式-2-2(急)
土砂災害特別警戒区域の区域区分図
(急傾斜地の崩壊に伴う土石等の移動により
建築物の地上部に作用すると想定される力)

土砂災害防止法施行令第二条の基準に該当する区域	
土砂災害防止法施行令第三条の基準に該当する区域	
それ以外の区域	

縮尺	1:2,500
----	---------

自然現象の種類	急傾斜地の崩壊	箇所番号	421-II-1044
告示番号	警戒区域357号 特別警戒区域359号	箇所名	大網IIA
告示年月日	令和3年6月18日	所在地	栃木県佐野市閑馬町

土砂災害警戒区域等の指定の公示に係る図書(その2-3)



図中の数字は横断測線番号を示す

様式-2-3(急)
土砂災害特別警戒区域の区域区分図
(急傾斜地の崩壊に伴う土石等の堆積により建築物の地上部に作用すると想定される力)

土砂災害防止法施行令第二条の基準に該当する区域	
土砂災害防止法施行令第三条の基準に該当する区域	
それ以外の区域	

N
縮尺
1:2,500

自然現象の種類	急傾斜地の崩壊
告示番号	警戒区域357号 特別警戒区域359号
告示年月日	令和3年6月18日

箇所番号	421-II-1044
箇所名	大網IIA
所在地	栃木県佐野市閑馬町

土砂災害警戒区域等の指定の公示に係る図書(その3)

横断測線の区間	土石等の移動により建築物の地上部に作用すると想定される力				土石等の堆積により建築物の地上部に作用すると想定される力				横断測線の区間	土石等の移動により建築物の地上部に作用すると想定される力				土石等の堆積により建築物の地上部に作用すると想定される力			
	土石等の(移動)高さが1m以下の場合、土石等の移動による力が100kN/m ² を超える区域		それ以外の区域		土石等の堆積の高さが3mを超える区域		それ以外の区域			土石等の(移動)高さが1m以下の場合、土石等の移動による力が100kN/m ² を超える区域		それ以外の区域		土石等の堆積の高さが3mを超える区域		それ以外の区域	
	力の大きさのうち最大のもの(kN/m ²)	土石等の高さ(m)	力の大きさのうち最大のもの(kN/m ²)	土石等の高さ(m)	力の大きさのうち最大のもの(kN/m ²)	土石等の高さ(m)	力の大きさのうち最大のもの(kN/m ²)	土石等の高さ(m)		力の大きさのうち最大のもの(kN/m ²)	土石等の高さ(m)	力の大きさのうち最大のもの(kN/m ²)	土石等の高さ(m)	力の大きさのうち最大のもの(kN/m ²)	土石等の高さ(m)	力の大きさのうち最大のもの(kN/m ²)	土石等の高さ(m)
1 ~ 2	-	-	57.12	1.00	-	-	11.69	2.18	27 ~ 28	162.46	1.00	100.00	1.00	21.65	4.05	16.05	3.00
2 ~ 3	-	-	100.00	1.00	-	-	11.69	2.18	28 ~ 29	162.46	1.00	100.00	1.00	21.65	4.05	16.05	3.00
3 ~ 4	142.66	1.00	100.00	1.00	-	-	15.73	2.94	29 ~ 30	160.83	1.00	100.00	1.00	21.42	4.00	16.05	3.00
4 ~ 5	142.66	1.00	100.00	1.00	-	-	15.73	2.94	30 ~ 31	156.45	1.00	100.00	1.00	20.90	3.91	16.05	3.00
5 ~ 6	142.20	1.00	100.00	1.00	-	-	15.43	2.88	31 ~ 32	152.03	1.00	100.00	1.00	20.48	3.83	16.05	3.00
6 ~ 7	142.85	1.00	100.00	1.00	-	-	15.49	2.89	32 ~ 33	146.35	1.00	100.00	1.00	20.02	3.74	16.05	3.00
7 ~ 8	150.94	1.00	100.00	1.00	-	-	16.05	3.00	~								
8 ~ 9	150.94	1.00	100.00	1.00	-	-	16.05	3.00	~								
9 ~ 10	141.90	1.00	100.00	1.00	-	-	15.61	2.92	~								
10 ~ 11	141.90	1.00	100.00	1.00	-	-	15.61	2.92	~								
11 ~ 12	155.53	1.00	100.00	1.00	-	-	16.05	3.00	~								
12 ~ 13	155.53	1.00	100.00	1.00	18.80	3.51	16.05	3.00	~								
13 ~ 14	154.45	1.00	100.00	1.00	19.01	3.55	16.05	3.00	~								
14 ~ 15	155.65	1.00	100.00	1.00	19.04	3.56	16.05	3.00	~								
15 ~ 16	158.55	1.00	100.00	1.00	19.04	3.56	16.05	3.00	~								
16 ~ 17	158.55	1.00	100.00	1.00	18.42	3.44	16.05	3.00	~								
17 ~ 18	162.50	1.00	100.00	1.00	21.85	4.08	16.05	3.00	~								
18 ~ 19	165.97	1.00	100.00	1.00	22.54	4.21	16.05	3.00	~								
19 ~ 20	166.85	1.00	100.00	1.00	22.92	4.28	16.05	3.00	~								
20 ~ 21	166.85	1.00	100.00	1.00	22.92	4.28	16.05	3.00	~								
21 ~ 22	166.52	1.00	100.00	1.00	22.81	4.26	16.05	3.00	~								
22 ~ 23	162.25	1.00	100.00	1.00	21.69	4.05	16.05	3.00	~								
23 ~ 24	162.21	1.00	100.00	1.00	21.63	4.04	16.05	3.00	~								
24 ~ 25	163.48	1.00	100.00	1.00	21.85	4.08	16.05	3.00	~								
25 ~ 26	163.53	1.00	100.00	1.00	21.86	4.08	16.05	3.00	~								
26 ~ 27	163.53	1.00	100.00	1.00	21.86	4.08	16.05	3.00	~								

様式-3(急) 建築物の構造の規制に必要な衝撃に関する事項	自然現象の種類	急傾斜地の崩壊	箇所番号	421-II-1044
	告示番号	警戒区域357号 特別警戒区域359号	箇所名	大網IIA
	告示年月日	令和3年6月18日	所在地	栃木県佐野市閑馬町