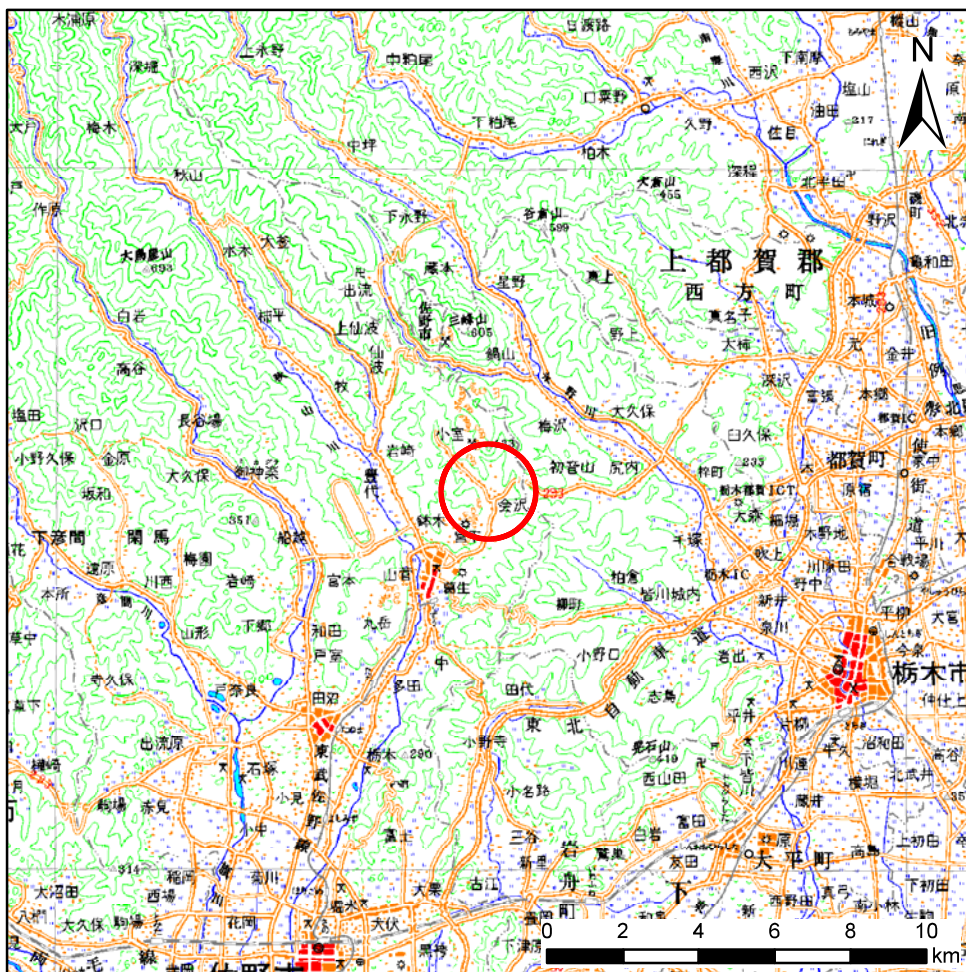
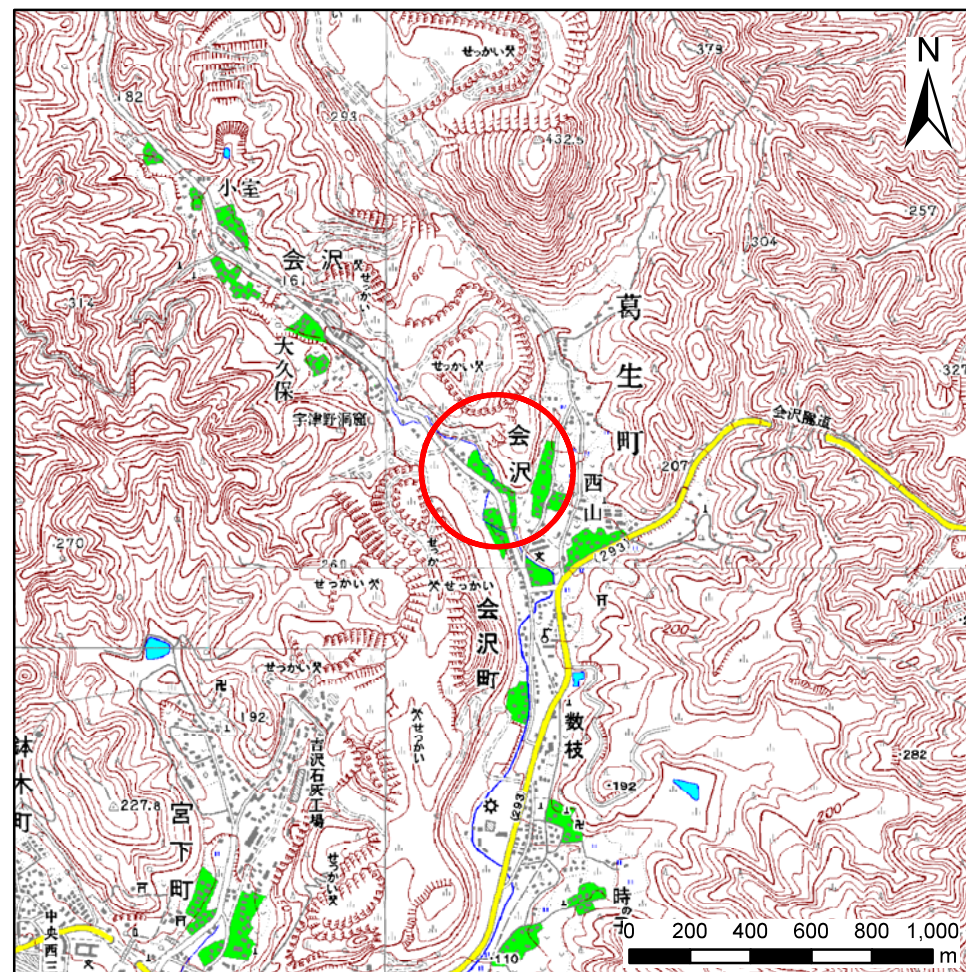


# 土砂災害警戒区域等の指定の公示に係る図書(その1)



(1/200,000)



(1/25,000)

様式-1(急)

土砂災害警戒区域・土砂災害特別警戒区域 位置図

自然現象の種類

急傾斜地の崩壊

箇所番号

422-I-032

箇所名

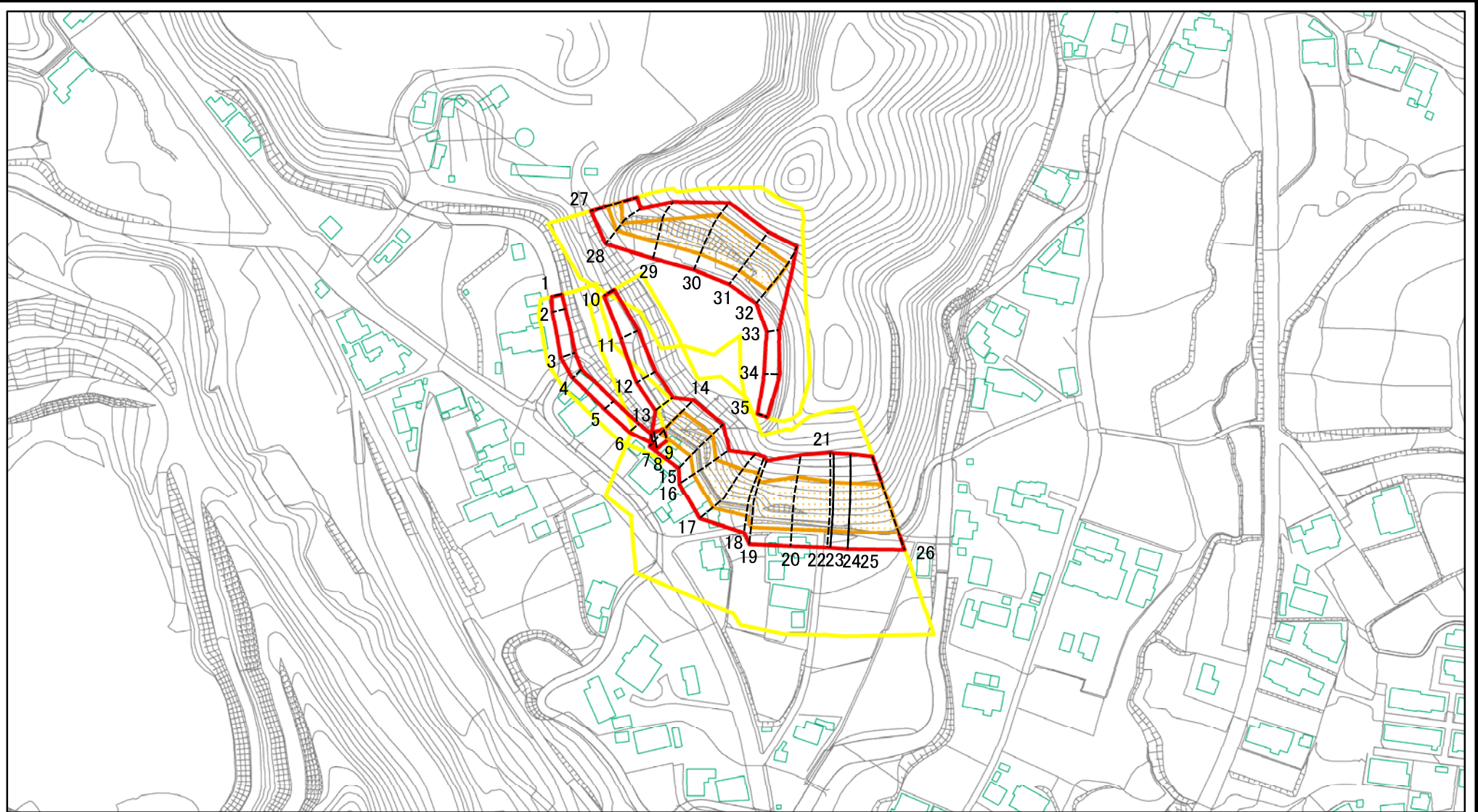
中妻A

所在地

栃木県佐野市会沢町

「この地図は、国土地理院長の承認を得て、同院発行の電子地形図25000及び電子地形図20万を複製したものである。(承認番号 令元情複 第767号)」

# 土砂災害警戒区域等の指定の公示に係る図書(その2)



0 25 50 100  
m

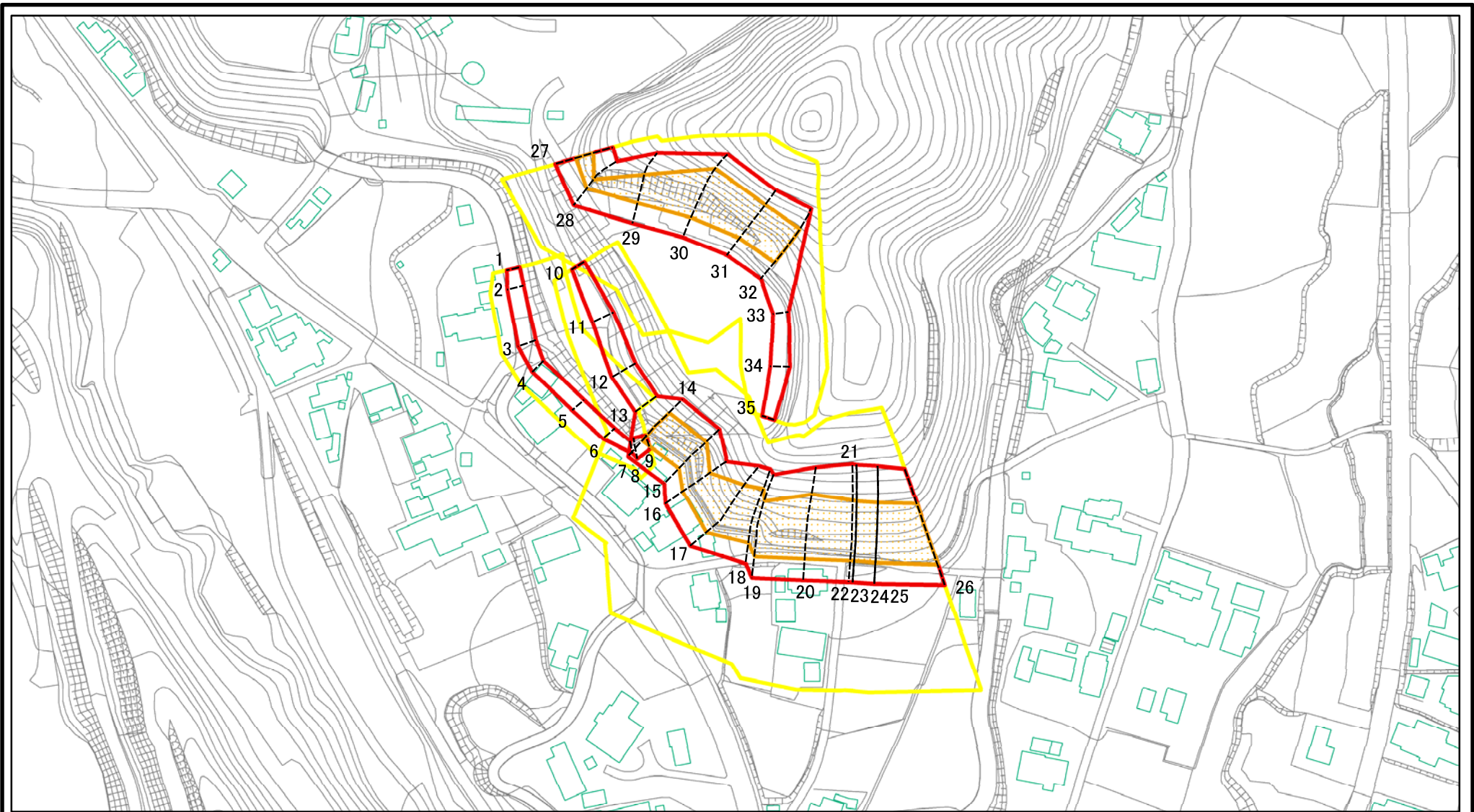
様式-2(急)  
土砂災害警戒区域・土砂災害特別警戒区域  
区域図(その1)

土砂災害防止法施行令第二条の基準に該当する区域	
土砂災害防止法施行令第三条の基準に該当する区域	
土砂等の(移動)高さが1m以下の場合、土砂等の移動による力が100kN/mを超える区域	
土砂等の堆積の高さが3mを超える区域	
それ以外の区域	

N  
縮尺  
1:2,500

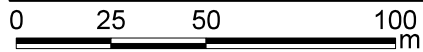
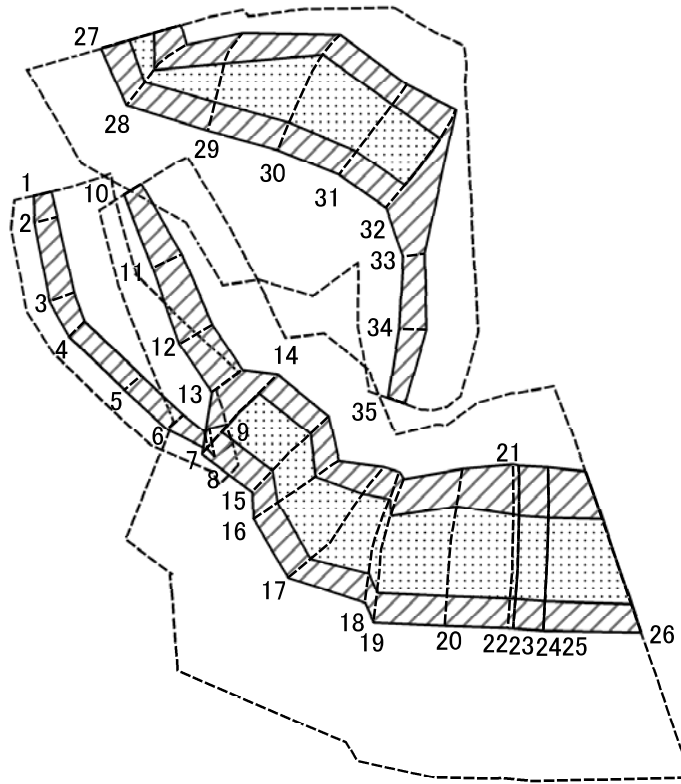
自然現象の種類	急傾斜地の崩壊	箇所番号	422-I-032
告示番号	警戒区域357号 特別警戒区域359号	箇所名	中妻A
告示年月日	令和3年6月18日	所在地	栃木県佐野市会沢町

# 土砂災害警戒区域等の指定の公示に係る図書(その2-1)



<b>様式-2-1(急)</b> <b>土砂災害警戒区域・土砂災害特別警戒区域</b> <b>区域図(その2)</b>	土砂災害防止法施行令第二条の基準に該当する区域		N 縮尺 1:2,000	自然現象の種類	急傾斜地の崩壊	箇所番号	422-I-032
	土砂災害防止法施行令第三条の基準に該当する区域			告示番号	警戒区域357号 特別警戒区域359号	箇所名	中妻A
	土砂等の(移動)高さが1m以下の場合、土砂等の移動による力が100kN/m <sup>2</sup> を超える区域		告示年月日	令和3年6月18日	所在地	栃木県佐野市会沢町	
	土砂等の堆積の高さが3mを超える区域						
それ以外の区域							

# 土砂災害警戒区域等の指定の公示に係る図書(その2-2)



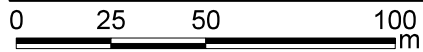
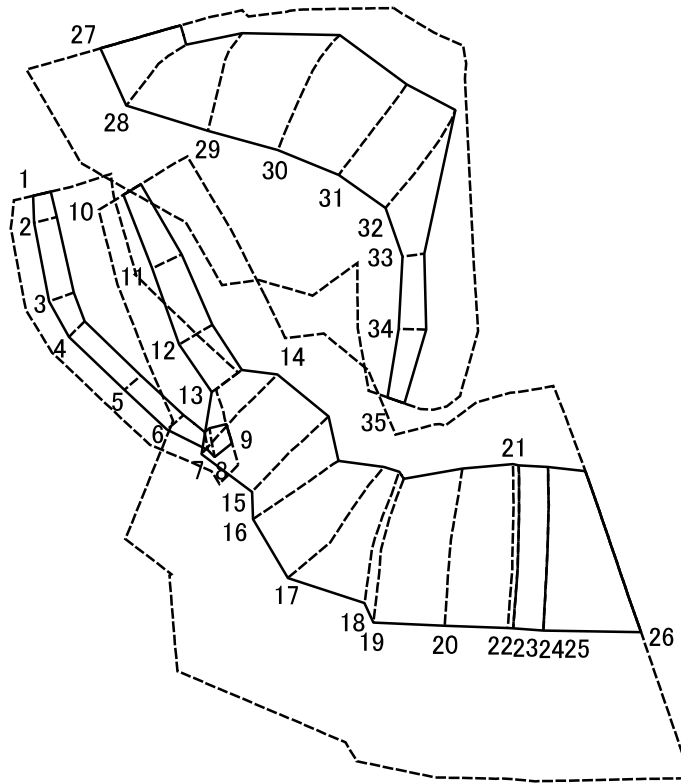
様式-2-2(急)  
土砂災害特別警戒区域の区域区分図  
(急傾斜地の崩壊に伴う土石等の移動により  
建築物の地上部に作用すると想定される力)

土砂災害防止法施行令第二条の基準に該当する区域	
土砂災害防止法施行令第三条の基準に該当する区域	
それ以外の区域	

N	縮尺
1:2,000	

自然現象の種類	急傾斜地の崩壊	箇所番号	422-I-032
告示番号	警戒区域357号 特別警戒区域359号	箇所名	中妻A
告示年月日	令和3年6月18日	所在地	栃木県佐野市会沢町

# 土砂災害警戒区域等の指定の公示に係る図書(その2-3)



様式-2-3(急)  
土砂災害特別警戒区域の区域区分図  
(急傾斜地の崩壊に伴う土石等の堆積により  
建築物の地上部に作用すると想定される力)

土砂災害防止法施行令第二条の基準に該当する区域		N 縮尺 1:2,000	自然現象の種類	急傾斜地の崩壊	箇所番号	422-I-032
土砂災害防止法施行令第三条の基準に該当する区域			告示番号	警戒区域357号 特別警戒区域359号	箇所名	中妻A
それ以外の区域			告示年月日	令和3年6月18日	所在地	栃木県佐野市会沢町

# 土砂災害警戒区域等の指定の公示に係る図書(その3)

横断測線の区間	土石等の移動により建築物の地上部に作用すると想定される力				土石等の堆積により建築物の地上部に作用すると想定される力				横断測線の区間	土石等の移動により建築物の地上部に作用すると想定される力				土石等の堆積により建築物の地上部に作用すると想定される力			
	土石等の(移動)高さが1m以下の場合、土石等の移動による力が100kN/m <sup>2</sup> を超える区域		それ以外の区域		土石等の堆積の高さが3mを超える区域		それ以外の区域			土石等の(移動)高さが1m以下の場合、土石等の移動による力が100kN/m <sup>2</sup> を超える区域		それ以外の区域		土石等の堆積の高さが3mを超える区域		それ以外の区域	
	力の大きさのうち最大のもの(kN/m <sup>2</sup> )	土石等の高さ(m)	力の大きさのうち最大のもの(kN/m <sup>2</sup> )	土石等の高さ(m)	力の大きさのうち最大のもの(kN/m <sup>2</sup> )	土石等の高さ(m)	力の大きさのうち最大のもの(kN/m <sup>2</sup> )	土石等の高さ(m)		力の大きさのうち最大のもの(kN/m <sup>2</sup> )	土石等の高さ(m)	力の大きさのうち最大のもの(kN/m <sup>2</sup> )	土石等の高さ(m)	力の大きさのうち最大のもの(kN/m <sup>2</sup> )	土石等の高さ(m)	力の大きさのうち最大のもの(kN/m <sup>2</sup> )	土石等の高さ(m)
1 ~ 2	—	—	65.53	1.00	—	—	9.83	1.84	27 ~ 28	118.91	1.00	100.00	1.00	—	—	11.51	2.15
2 ~ 3	—	—	68.22	1.00	—	—	9.83	1.84	28 ~ 29	121.59	1.00	100.00	1.00	—	—	11.83	2.21
3 ~ 4	—	—	68.22	1.00	—	—	9.08	1.70	29 ~ 30	146.20	1.00	100.00	1.00	—	—	14.84	2.77
4 ~ 5	—	—	61.76	1.00	—	—	8.54	1.60	30 ~ 31	146.20	1.00	100.00	1.00	—	—	15.53	2.90
5 ~ 6	—	—	61.76	1.00	—	—	8.54	1.60	31 ~ 32	141.89	1.00	100.00	1.00	—	—	15.53	2.90
6 ~ 7	—	—	61.76	1.00	—	—	8.54	1.60	32 ~ 33	—	—	100.00	1.00	—	—	13.07	2.44
7 ~ 8	—	—	72.42	1.00	—	—	9.49	1.77	33 ~ 34	—	—	62.44	1.00	—	—	13.07	2.44
8 ~ 9	—	—	72.42	1.00	—	—	10.11	1.89	34 ~ 35	—	—	62.44	1.00	—	—	11.90	2.22
9 ~ 10	—	—	—	—	—	—	—	—	~								
10 ~ 11	—	—	73.79	1.00	—	—	11.38	2.13	~								
11 ~ 12	—	—	82.94	1.00	—	—	10.98	2.05	~								
12 ~ 13	—	—	82.94	1.00	—	—	11.36	2.12	~								
13 ~ 14	—	—	100.00	1.00	—	—	14.67	2.74	~								
14 ~ 15	137.35	1.00	100.00	1.00	—	—	14.97	2.80	~								
15 ~ 16	137.35	1.00	100.00	1.00	—	—	14.97	2.80	~								
16 ~ 17	136.08	1.00	100.00	1.00	—	—	13.57	2.54	~								
17 ~ 18	141.93	1.00	100.00	1.00	—	—	14.20	2.65	~								
18 ~ 19	141.93	1.00	100.00	1.00	—	—	14.20	2.65	~								
19 ~ 20	133.59	1.00	100.00	1.00	—	—	14.99	2.80	~								
20 ~ 21	133.59	1.00	100.00	1.00	—	—	14.99	2.80	~								
21 ~ 22	123.67	1.00	100.00	1.00	—	—	12.80	2.39	~								
22 ~ 23	—	—	—	—	—	—	—	—	~								
23 ~ 24	123.62	1.00	100.00	1.00	—	—	12.80	2.39	~								
24 ~ 25	—	—	—	—	—	—	—	—	~								
25 ~ 26	124.49	1.00	100.00	1.00	—	—	14.41	2.69	~								
26 ~ 27	—	—	—	—	—	—	—	—	~								

様式-3(急) 建築物の構造の規制に必要な衝撃に関する事項	自然現象の種類	急傾斜地の崩壊	箇所番号	422-I-032
	告示番号	警戒区域357号 特別警戒区域359号	箇所名	中妻A
	告示年月日	令和3年6月18日	所在地	栃木県佐野市会沢町