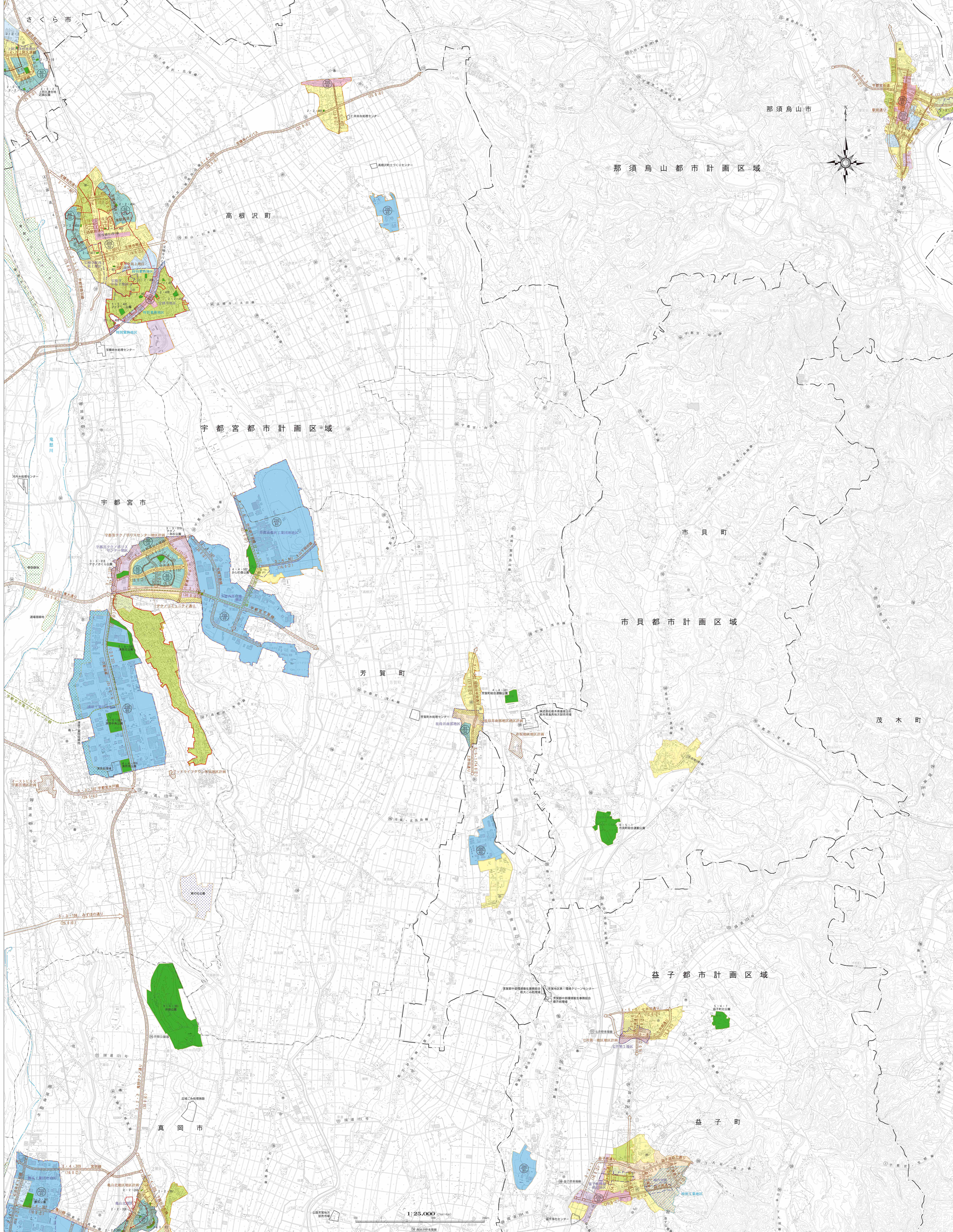


この図は、令和2(2020)年4月1日現在の都市計画の概要を示したものです。計画内容の詳細については、栃木県国土整備部都市計画課までお問い合わせ下さい。TEL:028-523-2488



凡	例
市町村界	路面電車道
都市計画区域	特別用途地区
市街化区域	D I D
第一種低層住居専用地域	地区計画
第二種低層住居専用地域	地区計画
第二種中高層住居専用地域	地区計画
第一種住居地域	地区計画
第二種住居地域	地区計画
準住居地域	地区計画
田園住居地域	地区計画
近隣商業地域	地区計画
商業地域	地区計画
準工業地域	地区計画
工業地域	地区計画
工業専用地域	地区計画
用途地域外	地区計画
都市計画道路	地区計画
自転車歩行者専用道	地区計画
公園	地区計画
緑地	地区計画

GISMAP 令和2(2020)年4月1日現在の都市計画の概要を示したものです。計画内容の詳細については、栃木県国土整備部都市計画課までお問い合わせ下さい。TEL:028-523-2488