

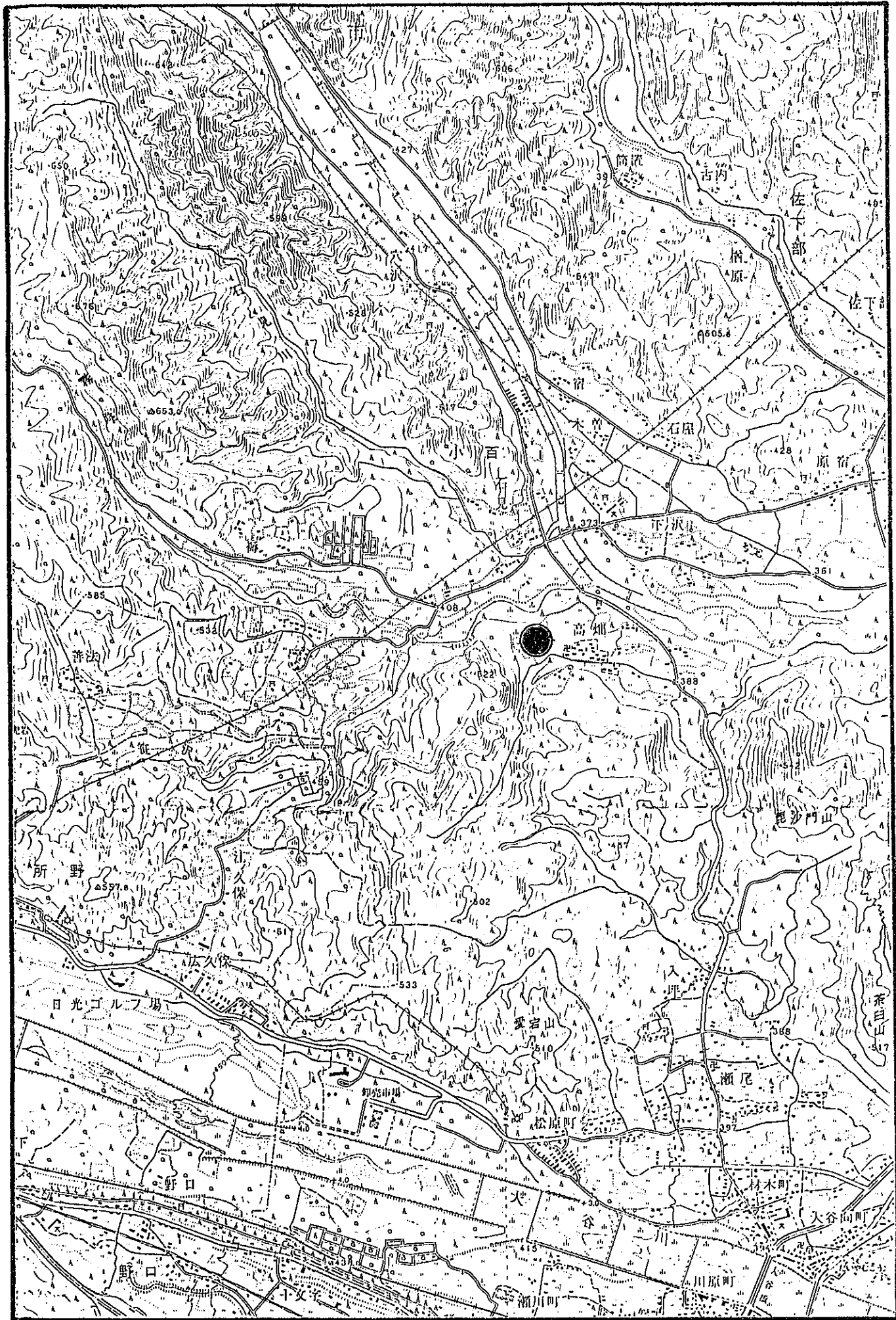
ご 注 意

地盤の許容応力度及び基礎杭の許容支持力は、国土交通大臣の定める方法によって地盤調査を行い、その結果に基づき定めなければならないと規定されています。(建築基準法施行令第93条)

地盤構成並びに各地層の性状は、場所ごとに千差万別であることから、敷地（状況においてはその周辺も含めて）の地盤調査によって地盤構成等を的確に把握し、その結果に基づいて建物をどの地層に支持させるかを決定する必要があります。

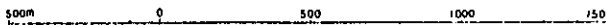
したがって、本資料は計画段階における参考資料としてご利用ください。

栃木県土木部建築課



1:25,000. 今市

案内図



ボーリング番号	No. 1 孔			備考	
調査名	受託事業 土質調査委託分3			U 不攪乱試料採取 D 攪乱試料採取	
調査場所	今市市瀬尾大字高畑				
調査年月日	昭和 58 年 9 月 27 日 ~ 昭和 58 年 10 月 11 日				
標高	G. H= 418.538 m	基準	B.M (H= 417.733m)		
ボーリング工法	標準貫入試験, コア採取		現場技術者		

標尺 (m)	標高 (m)	深度 (m)	孔内水位 (m)	層厚 (m)	試料採取位置 (m)	土質記号	土質名	色調	記事	相対密度およびコンシステンス	標準貫入試験										標尺 (m)			
											貫入深度 (m)	N 値	10cm毎の打撃回数			10	20	30	40	50				
10	20	30																						
0	418.538	0.0							シルト質育機七、含水比は中位	軟	1.15	5	1	2	2							0		
1	417.538	1.0		1.0		Y Y	腐植土	黒	1.0~2.0m 今市・日本橋の 軽石でなる。 含水比は高位		1.45	30										1		
2									2.0~6.0m 粘土質のローム 細粒子 粘着性は高位。		2.15	7	2	2	3								2	
3									2.0~6.0m 粘土質のローム 細粒子 粘着性は高位。		2.45	30											3	
4									6.0~8.0m 小礫を混入し、や や硬化の傾向。		3.15	7	2	2	3								4	
5									6.0~8.0m 小礫を混入し、や や硬化の傾向。		3.45	30											5	
6									8.0~10.9m 礫混りローム 礫は円形礫 主体 φ2~20mm程度。 全体に硬化	軟	4.15	9	3	3	3									6
7									8.0~10.9m 礫混りローム 礫は円形礫 主体 φ2~20mm程度。 全体に硬化		4.45	30											7	
8									乳灰色の凝灰物 を挟む。	中硬	5.15	6	2	2	2								8	
9									褐色の粘土を多 量に混入。		5.45	30											9	
10									円及び亜円礫が 主体。 礫種は安山岩、又 は凝灰角礫岩等。		6.15	8	2	3	3								10	
11	407.638	10.9		9.0					礫径φ2~20mm 程度で、最大は φmax100~200 mm。 (コア-L=150) 3.0m に 1個		6.45	30											11	
12									礫間は粗砂・粘土 で充填され、粗砂 の粒子は不均一。		7.15	10	3	3	4									12
13									全体にやや締り を推積している。	やや締	7.45	30											13	
14									固結~半固結状 の硬質な粘土を 呈す。		8.15	11	3	4	4									14
15									含水比低(過圧密)	硬	8.45	9	2	4	3									15
16									23.5m 以内 角礫主体の硬礫 礫径φ2~20mm 程度で、最大は φmax100~200 (コア=100mm)		9.15	30												16
17									礫間は火山灰質 の粗,中砂で充填 固結度は高く、締 って推積してい る。	締	9.45	30												17
18											10.15	9	3	3	3									18
19											10.45	30												19
20											11.00	50	50											20
21	397.238	21.3		10.4							11.07	7	7											21
22											12.15	36	10	12	14									22
23											12.45	30												23
24	395.038	23.5		2.2							13.00	50												24
25											13.05	5												25
26											14.15	12	2	4	6									26
27											14.45	30												27
28											15.15	8	2	3	3									28
29											15.45	30												29
30											16.15	11	2	2	7									30
31											16.45	30												31
32											17.15	19	3	5	11									32
											17.45	30												
											18.15	14	3	2	9									
											18.45	30												
											19.15	23	4	7	12									
											19.45	30												
											20.15	22	4	8	10									
											20.45	30												
											21.00	50	50											
											21.10	10												
											22.00	50	50											
											22.10	10												
											23.00	50	50											
											23.10	10												
											24.00	50	45	5										
											24.10	12			2									
											25.00	50												
											25.01	1												
											26.00	50												
											26.05	5												
											27.00	50												
											27.05	3												
											28.00	50												
											28.05	5												
											29.00	50												
											29.05	5												
											30.00	50												
											30.05	5												

16.5

締