

ご 注 意

地盤の許容応力度及び基礎杭の許容支持力は、国土交通大臣の定める方法によって地盤調査を行い、その結果に基づき定めなければならないと規定されています。(建築基準法施行令第93条)

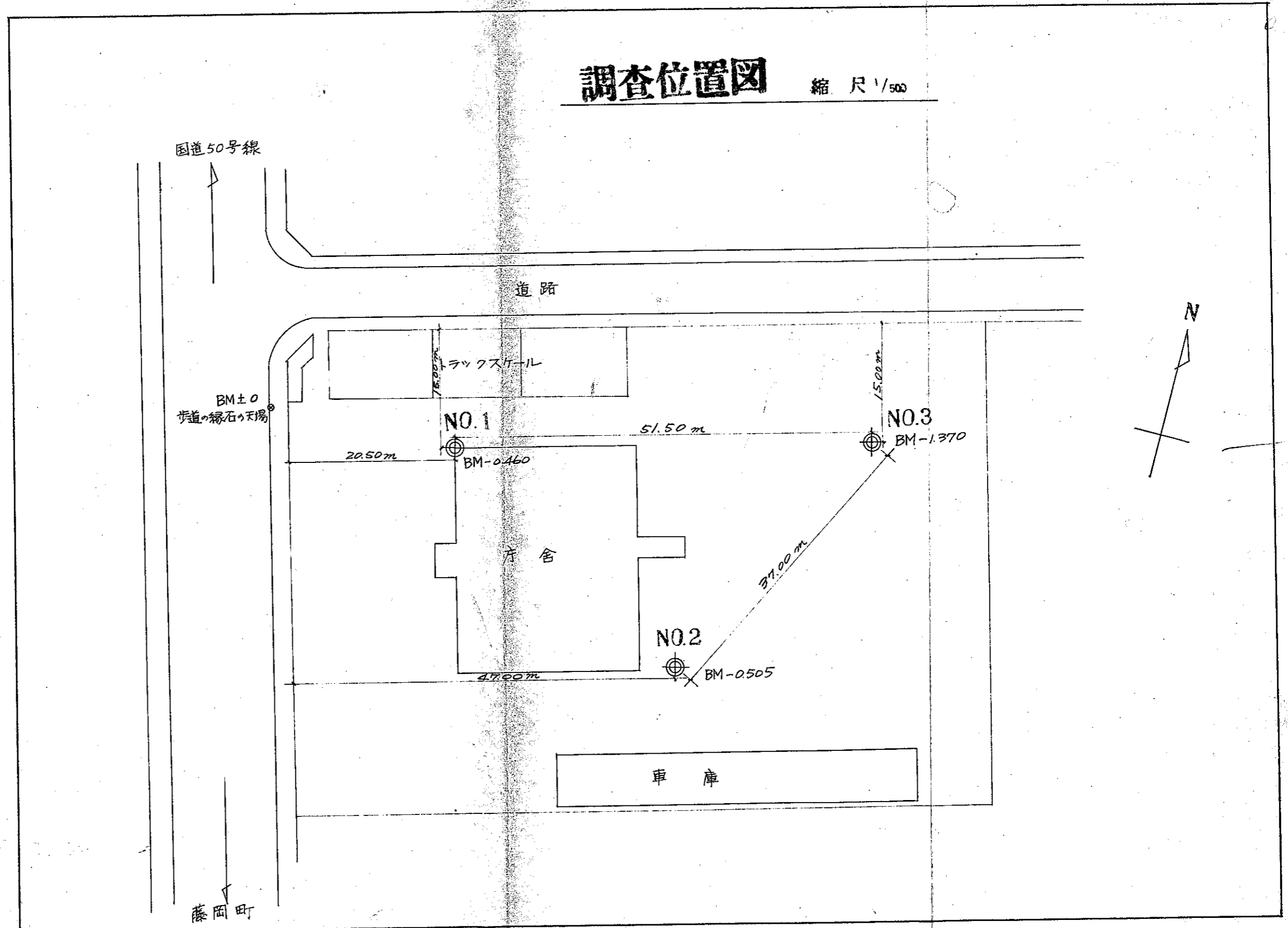
地盤構成並びに各地層の性状は、場所ごとに千差万別であることから、敷地（状況においてはその周辺も含めて）の地盤調査によって地盤構成等を的確に把握し、その結果に基づいて建物をどの地層に支持させるかを決定する必要があります。

したがって、本資料は計画段階における参考資料としてご活用ください。

栃木県土木部建築課

調査位置図

縮尺 1/500



国道50号線

道路

BM±0
歩道の縁石の天場

ラックステール

NO.1

BM-0.460

20.50m

51.50m

倉舎

NO.2

BM-0.505

47.50m

37.00m

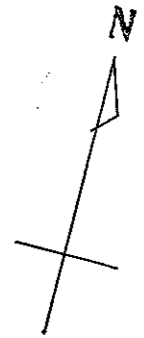
NO.3

BM-1.370

15.00m

車庫

藤岡町



地質柱状図 (No. /)

調査件名 佐野警察署庁舎新築工事に伴う地盤調査

調査場所 栃木県佐野市浅沼町591番地

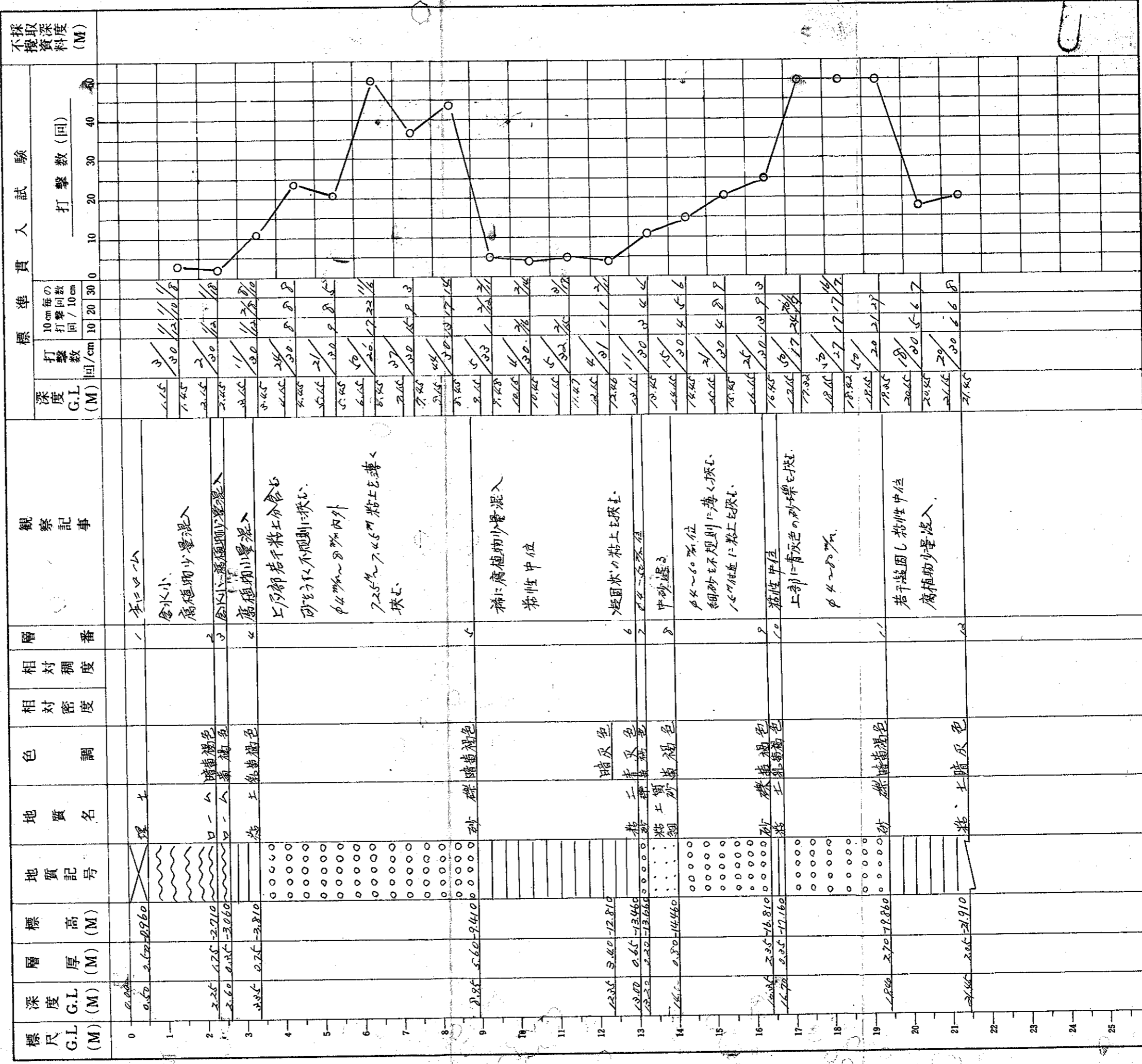
標高 BM-0.460 M

調査期間 昭和50年3月7日 ~ 50年3月8日

水位 (自然・孔内) M

現場担当者

D-5



地質柱状図 (No. 2)

調査件名 位野警察署方倉新築工事に伴う地盤調査

調査場所 栃木県佐野市浅沼町 59/番地

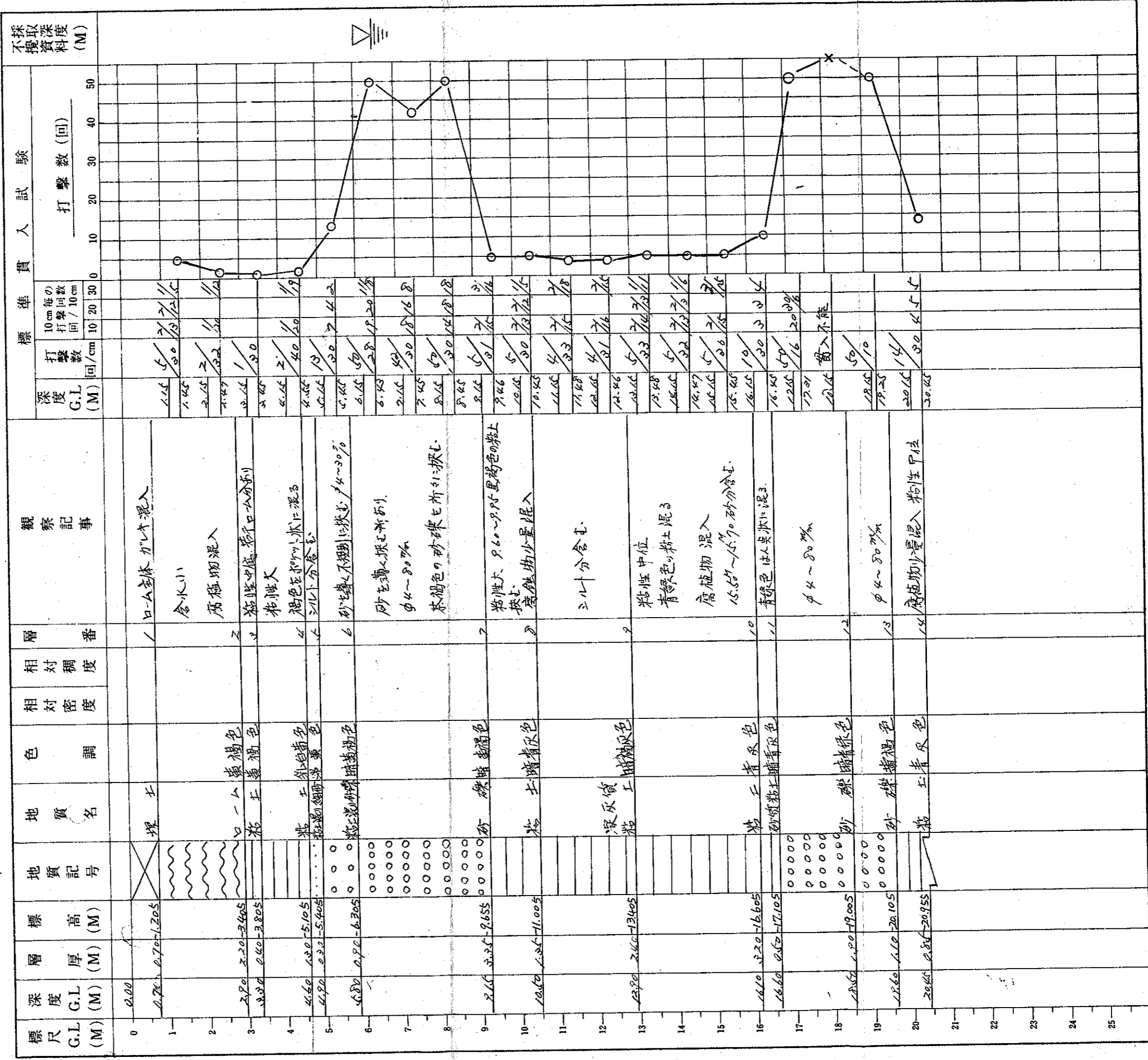
調査期間 昭和50年3月10日 ~ 50年3月11日

標高 BM - 0.505 M

水位 (自然=孔内) - 6.50 M

現場担当者

D-5



地質柱状図 (No. 3)

調査件名 佐野警察署庁舎新築工事に伴う地盤調査

調査場所 板本泉作野中浅沼町591番地

標高 BM -1.370 M

調査期間 昭和40年3月22日 ~ 年月日

水位 (自然・孔内) -5.00 M

現場担当者

D-5

