

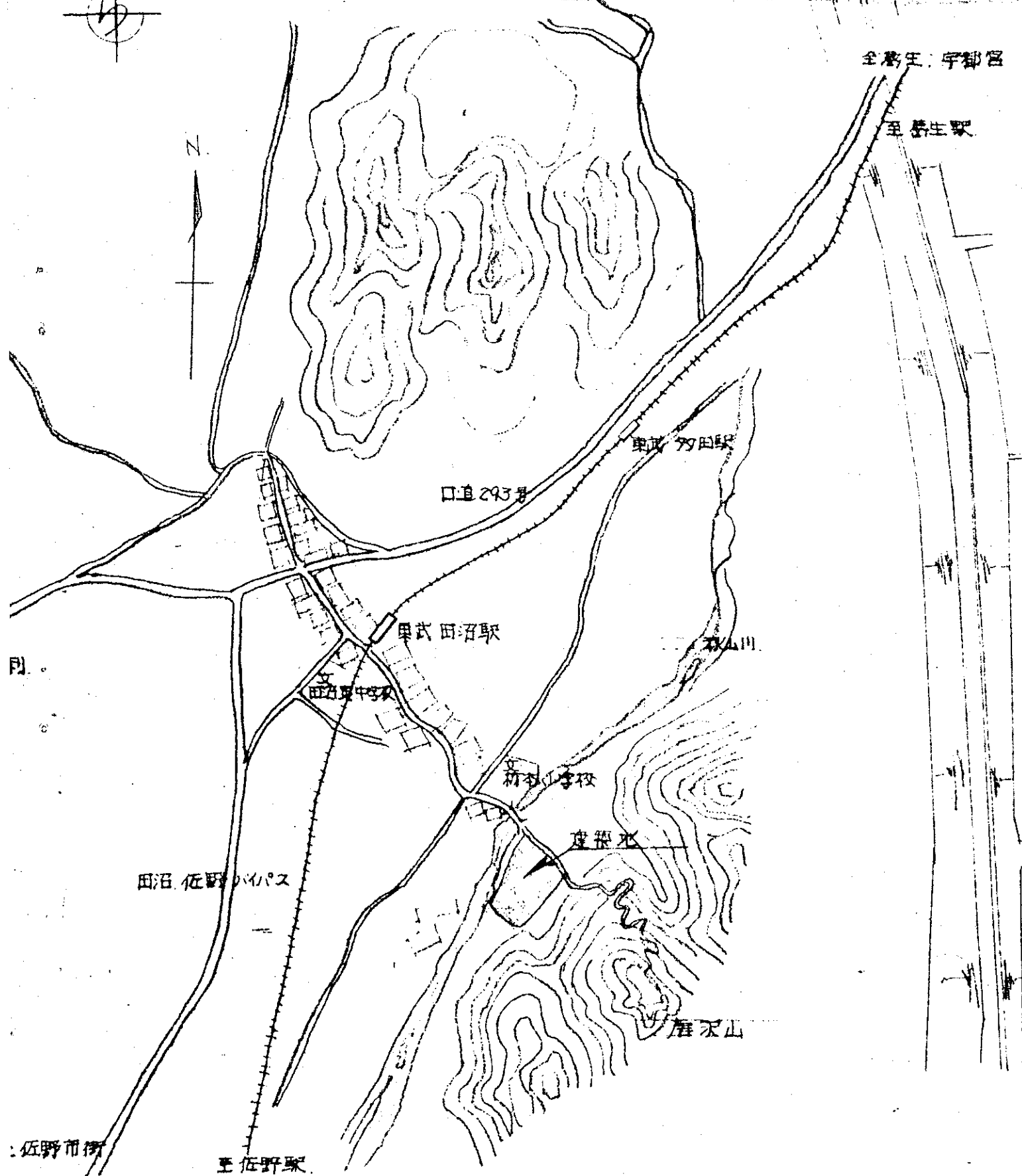
ご 注 意

地盤の許容応力度及び基礎杭の許容支持力は、国土交通大臣の定める方法によって地盤調査を行い、その結果に基づき定めなければならないと規定されています。(建築基準法施行令第93条)

地盤構成並びに各地層の性状は、場所ごとに千差万別であることから、敷地（状況においてはその周辺も含めて）の地盤調査によって地盤構成等を的確に把握し、その結果に基づいて建物をどの地層に支持させるかを決定する必要があります。

したがって、本資料は計画段階における参考資料としてご活用ください。

栃木県土木部建築課

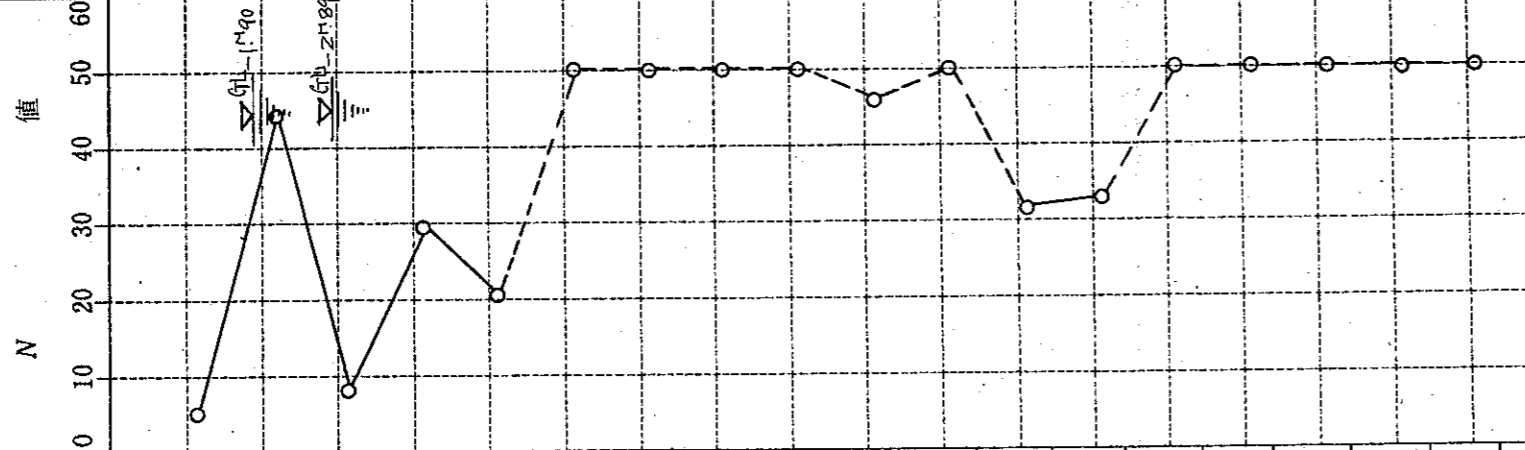


案内図

土質柱状図 報告用紙

調査名・調査地点 栃本県立田沼高等学校(仮称)の普通特別教室棟 調査年月日 51年7月24日~51年7月28日
 ボーリング孔: No. 1 栃本県立蘇我郡田沼町本谷 孔内水位 61.190m ~ 7.89m 調査担当者

標尺 m	標高 m	深さ m	層厚 m	現場観察記録		深さ m	打撃回数 貫入量 cm	標準貫入試験			試料採取		
				土質記号	土質名			色調	記事	10cmごとの打撃回数		N 値	試料番号
1	0.07	1.60	1.60	盛	土	暗黄灰	1.15 1.47	5	7	2	1	1.60	
2	1.67	1.60		砂	礫	暗灰	2.15 2.45	44	15	14	15	3.05	
3	3.12	3.05	1.45	礫混り腐植土	腐植土	暗黒灰	3.15 3.45	8	2	3	3	4.00	
4	4.07	4.00	0.95				4.15 4.45	29	9	9	11		
5							5.15 5.45	21	9	9	3		
6							6.15 6.41	50	16	21	1/2		
7							7.15 7.37	50	26	21	3/2		
8							8.15 8.42	50	16	20	1/4		
9							9.15 9.32	50	18	21	1/2		
10							10.15 10.45	46	13	15	18		
11							11.15 11.45	50	17	17	18		
12							12.15 12.45	32	7	7	18		
13							13.15 13.45	33	9	11	13		
14							14.15 14.43	50	25	11	14/8		
15							15.15 15.40	50	15	19	16/5		
16							16.15 16.41	50	13	17	20/6		
17							17.15 17.35	50	21	29			
18	18.37	18.30	14.30				18.15 18.30	50	25	2/5		18.30	



備考:

試料採取方法の記号

- デリソ型サンプラー
- ⊕ フォイルサンプラー
- シンワールサンプラー
- × その他

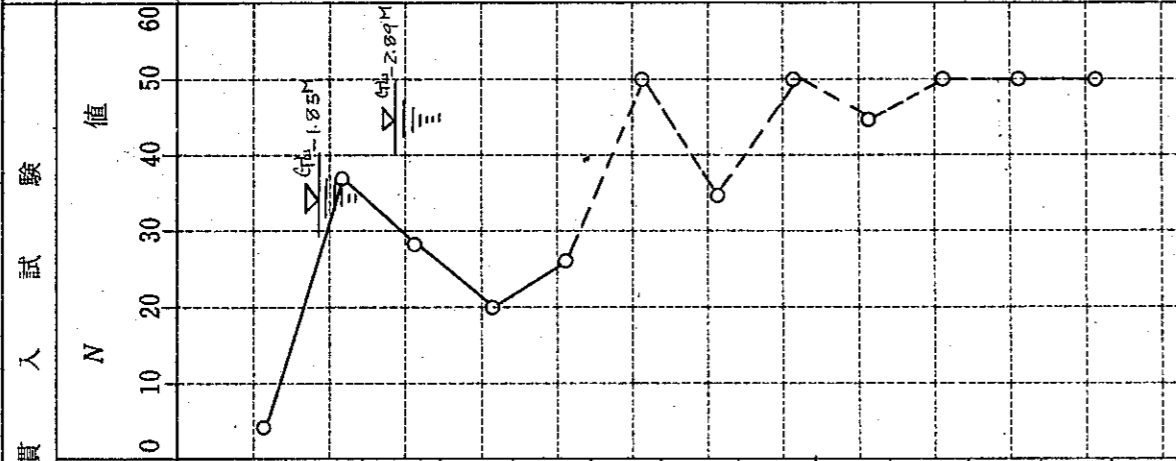
土 質 柱 状 図

報 告 用 紙

調査名・調査地点 栃木県立田沼高等学校(仮称)の普通特別教室棟 標高 G.L. -0.0Z m 調査年月日 51年3月1日~51年3月6日

ボーリング孔: No. 2 栃木県立蘇沼田沼原150 孔内水位 G.L. -1.85 ~ G.L. -2.89 m 調査担当者

標尺 m	標高 m	深さ m	層厚 m	現場観察記録		深さ m	打撃回数 貫入量 cm	標準貫入試験			値	試料採取	
				土質名	土質記号			10 cm 打撃回数	10 cm	20 cm			30 cm
1	-0.0Z			磁		1.15 1.45	4	1	1	2			
2	-1.8Z	1.80	1.80	土		2.15 2.45	36	12	12	12			1.80
3				磁		3.15 3.45	28	9	9	10			
4				磁		4.15 4.45	20	8	4	8			
5				磁		5.15 5.45	26	14	7	5			
6				砂		6.15 6.29	59/4	25	25				
7				砂		7.15 7.45	34	14	9	11			
8				砂		8.15 8.44	50/29	16	17	19			
9				砂		9.15 9.45	44	14	17	13			
10				砂		10.15 10.40	50/25	17	18	15			
11				砂		11.15 11.45	50	19	17	14			
12	-2.4	2.39	10.59	砂		12.15 12.39	50/24	18	19	13			10.59



備考:

試料採取方法の記号

- デニソン型サンプラー
- ⊕ シンウォールサンプラー
- ⊗ ファイルサンプラー
- 貫入試験用サンプラー
- × その他

土質柱状図 報告用紙

調査名・調査地点 栃木県之田沼高等学校(仮)の普通地帯特別教室棟 標高 91±0.05 m 調査年月日 51年3月7日~51年3月10日
 ボーリング孔: No. 3 栃木県足利市野田沼町栃本60 孔内水位 調査担当者

標尺 m	標高 m	深さ m	層厚 m	現場観察記録			標準貫入試験	試料採取
				土質記号	土質名	色調		
1	1.05			盛	土	灰		
2	1.65	1.70	1.70					1.70
3								
4								
5								
6								
7								
8								
9								
10								
11								
12								17.43

深さ m	打撃回数	貫入量 cm	10cmごとの打撃回数	N 値
1.15	6	2	2	
1.45	25	9	9	
2.15	40	13	12	
2.45	50	13	16	
3.15	46	14	16	
3.45	23	10	9	
4.15	50	21	23	
4.37	50	16	16	
5.15	50	18	20	
5.45	50	16	17	
6.15	43	10	15	
6.45	50	15	15	
7.15	50	15	20	
7.32	50	15	15	
8.15	50	15	15	
8.40	50	15	15	
9.15	50	15	15	
9.37	50	15	15	
10.15	50	15	15	
10.45	50	15	15	
11.15	50	15	15	
11.45	50	15	15	
12.15	50	15	15	
12.43	50	15	15	

備考: ● デニソン型サンプラー ⊕ ファイルサンプラー ○ シンウォールサンプラー × その他

土質柱状図 報告用紙

調査名・調査地点 栃本県之田高等学校(仮称)の普通科教室棟 高 9.11 m 調査年月日 51年3月11日~51年3月13日
 ポーリング孔: No.4. 栃本県安藤郡田沼町栃本20 孔内水位 調査担当者

標尺 m	標高 m	深さ m	層厚 m	現場観察記録		深さ m	打撃回数 貫入量 cm	標準貫入試験			値	試料採取 深さ m	採取方法
				土質記号	土質名			土質記号	色調	10cmごとの 打撃回数			
1	-0.11	1.65	1.65	盛	土	暗灰	5	1	2	2		1.65	
2	-1.76						27	7	9	11			
3						灰	18	5	6	8			
4							32	9	11	12			
5							50/25	18	22	19.5			
6				砂	砂	暗	42	12	15	15			
7							50/20	26	24				
8							47	14	15	18			
9							50/26	17	20	19			
10						黄褐	50	15	15	20			
11							51	16	16	19			
12	-12.49	12.38	10.73				50/23	20	21	9.3			12.38



備考: 試料採取方法の記号
 ● デリソン型サンプラー
 ⊕ ファイルサンプラー
 ○ シンワールサンプラー
 × 貫入試験用サンプラー
 ○ その他

物置

変電室

正門

自転車置場

格技場

管理特別教室棟

体育館

木工一室

通用門

昇降口

道路

4M

35.0m

(NO.3. BM+0.05)

(NO.2. BM-0.02)

86.0m

53.0m

普通教室棟

(NO.4. BM-0.11)

20.0m

(NO.1. BM-0.07)

23.0m

40.0m

28.0m

32.0m

2M

水路
BM±0.00

400Mトラック