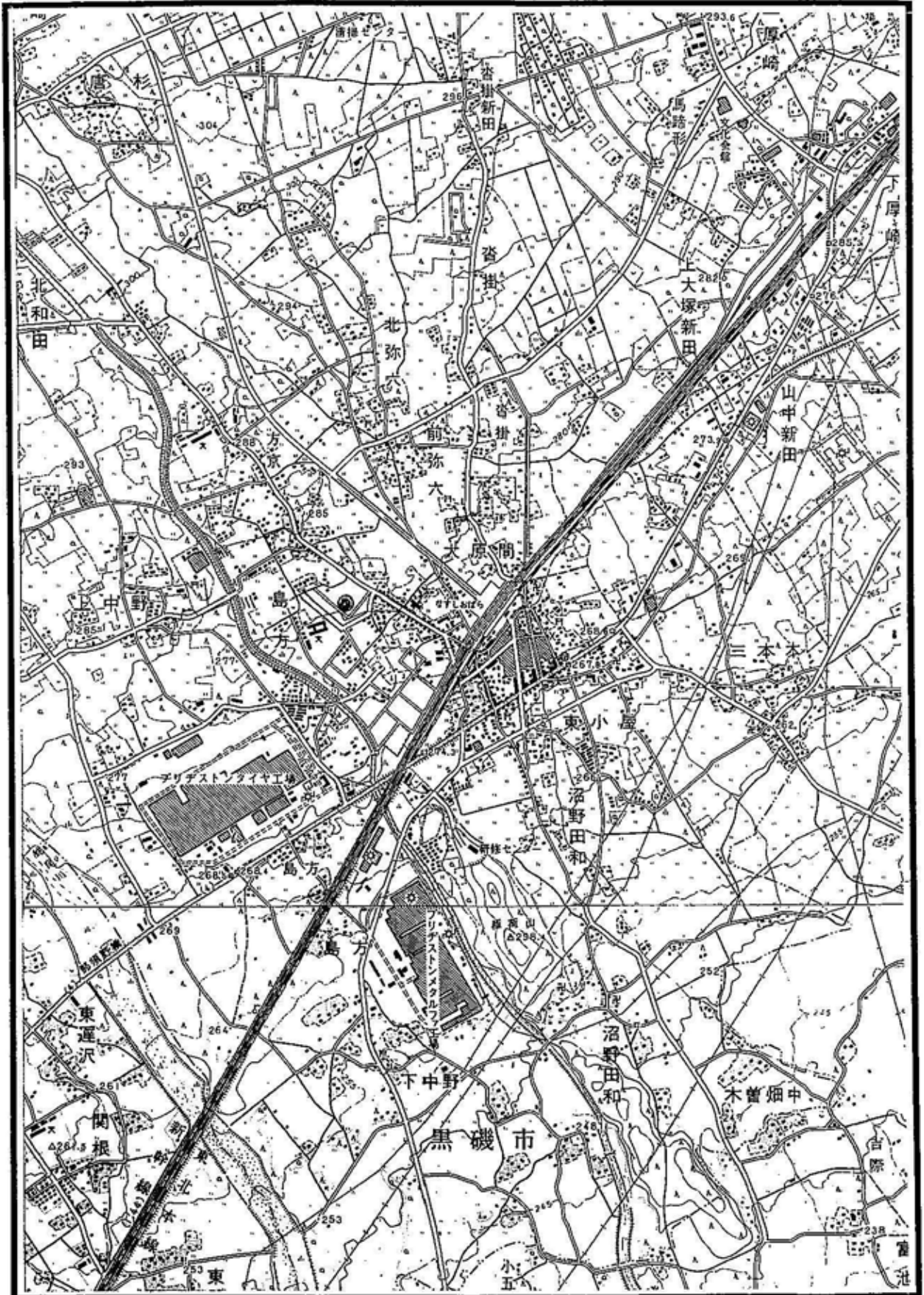
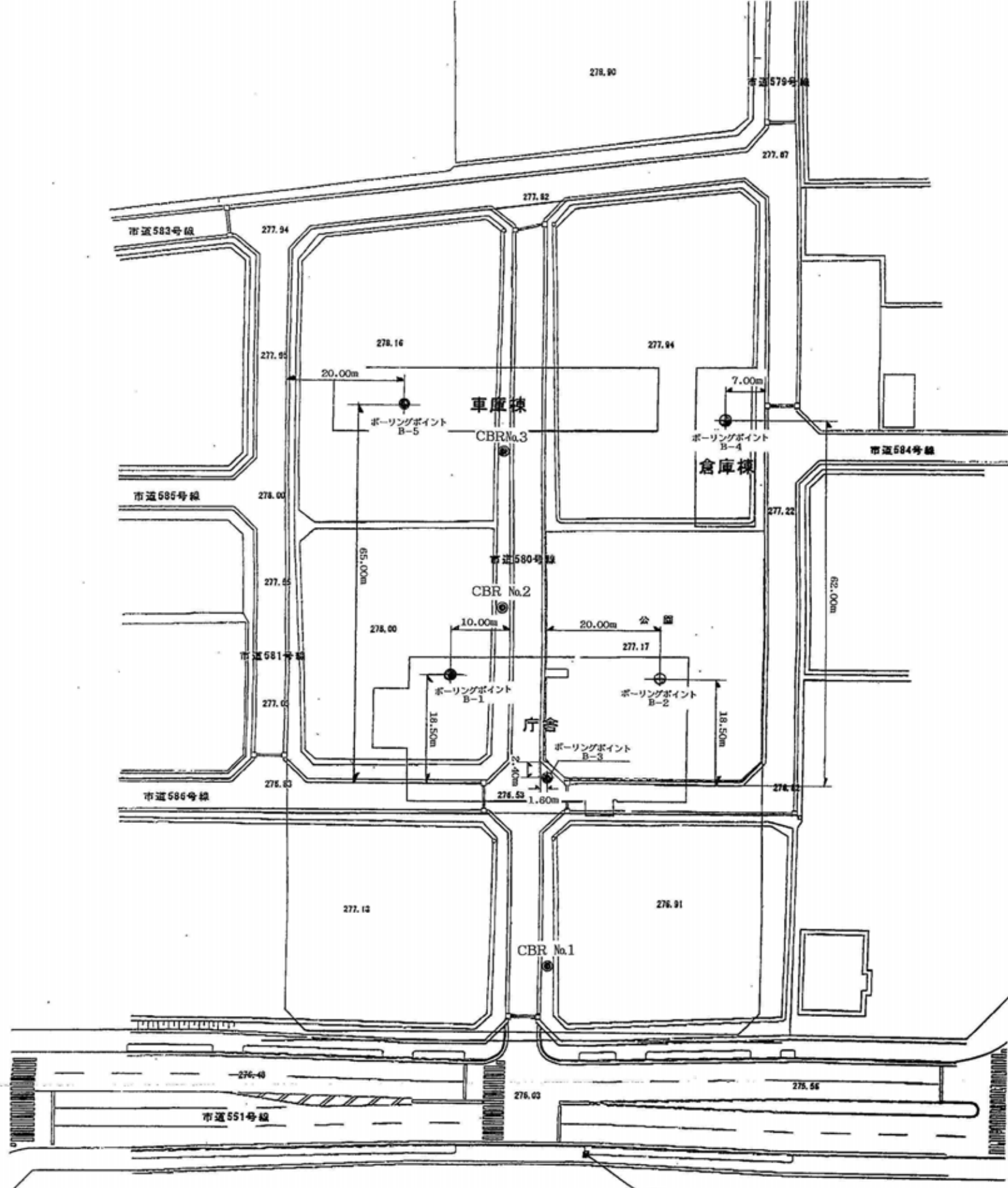


調査地案内図

縮尺 1:25,000

●……調査地





調査地点位置図

S=1:600



ボーリング柱状図

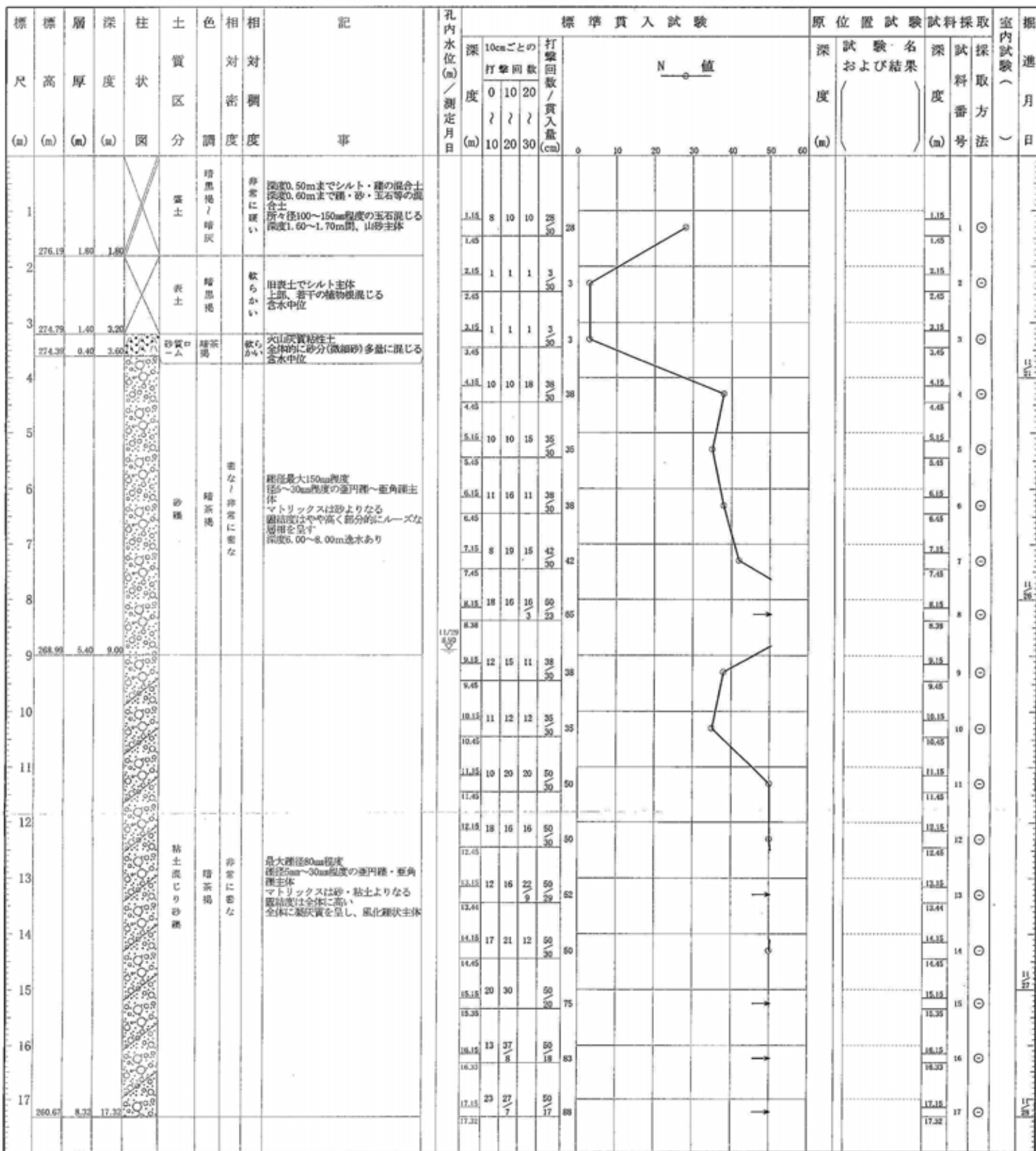
調査名 那須塩原警察署庁舎新築工事地質調査

ボーリングNo. [] [] [] [] [] [] [] [] [] []

事業・工事名

シートNo.

ボーリング名	B-1		調査位置	栃木県那須塩原市方京2丁目15-1他		北緯	
発注機関					調査期間	平成19年11月21日～19年11月29日	東経
調査業者名				主任技師	現場代理人	コア鑑定者	ボーリング責任者
孔口標高	277.99m	角	180°上 90°	方	北0° 西90° 東180° 南90°	地盤勾配	水平0°
総掘進長	17.32m	度		向		使用機種	試験機 YBM-05DA-2型 エンジン NS-8
						ハンマー 落下用具	半自動型ハンマー ポンプ V-6A



ボーリング柱状図

調査名 那須塩原警察署庁舎新築工事地質調査

ボーリングNo. _____

事業・工事名

シートNo.

ボーリング名	B-2		調査位置	栃木県那須塩原市方京2丁目15-1他			北 緯					
発注機関				調査期間	平成19年12月3日～19年12月5日		東 経					
調査業者名				主任技師	現場代理人	コ 監定者	ボーリング責任者					
孔口標高	277.21m	角		方 向	北 0° 西 270° 東 90° 南 180°	地盤勾配	水平 0° 鉛直 90°	使用機種	試錘機	KR-50C	ハンマー落下用具	半自動型ハンマー
総掘進長	6.34m	度						エンジン	NFD-9	ポンプ	V5-P	

標 尺 (m)	層 高 (m)	厚 度 (m)	柱 状 図	土 質 区 分	色 調	相 対 密 度	相 対 稠 度	注 記	孔内水位(m) / 測定月日	標準貫入試験				原位置試験 深 度 (m)	試験名 および結果	深 度 (m)	試料採取 番号	採取 方法	室内試験 ()	掘 進 月 日
										深 度 (m)	10cmごとの 打撃回数	0	10							
1	275.31	1.90		硬土	暗灰		中位の	深度0.15mまで砂質シルトで軟らかい 深度0.15～0.80mまで玉石混じり砂 層で径60～200mmを混入 深度0.80～1.40mまで砂質シルト 深度1.40～1.50mまで極細砂の薄層 状 深度1.50～1.80mまで砂質シルト 深度1.80～1.90mまで雑炭じり砂で 径5～30mmを混入		1.15	1	1	3	5	30	5	1.15	1	◎	
2	274.61	0.70		表土	淡茶色 塊状		軟らかい	旧表土でシルト主体		2.15	1	1	1	3	30	3	2.15	2	◎	
3	274.21	0.40	ローム	淡茶			含水中位 粘性中位		3.15	10	11	12	33	30	30	3.15	3	◎		
4				玉石混じり砂 層	淡茶色		甚な / 非常に 密な	層径5～40mmを主体にマトリックス は粗粒砂及び内砕土よりなる 玉石径60～100mmを全体に混入 地下水がないため締り度分により密 に充填される 深度5.90mに棒状コア120mmの玉石 あり	認められない	4.15	28	22	9	50	79	4.15	4	◎		
5									5.15	17	18	15	50	36	60	5.15	5	◎		
6	270.87	3.34							6.15	24	26	9	50	79	6.15	6	◎			

ボーリング柱状図

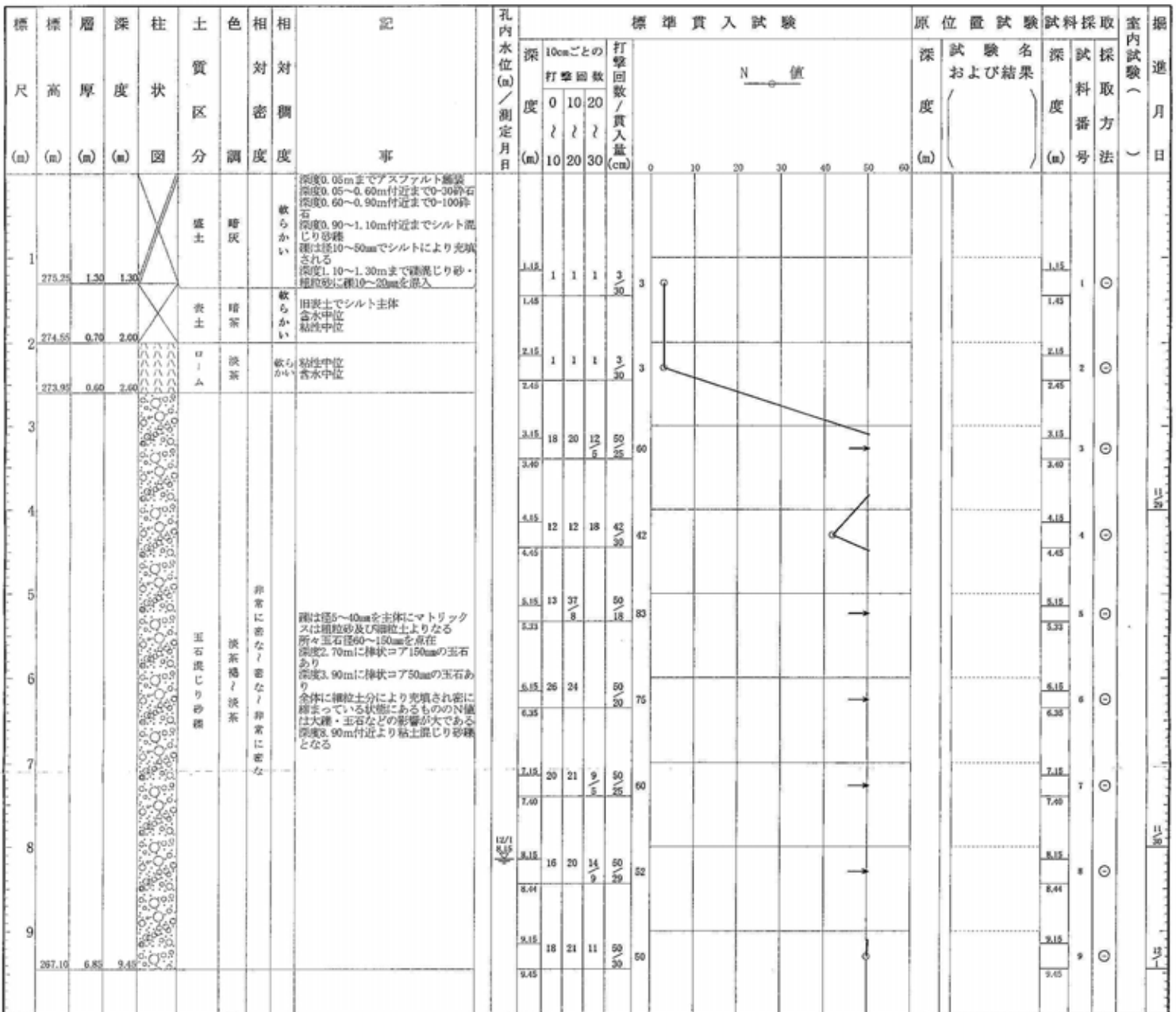
調査名 那須塩原警察署庁舎新築工事地質調査

ボーリングNo.

事業・工事名

シートNo.

ボーリング名	B-3	調査位置	栃木県那須塩原市方京2丁目15-1他			北緯
発注機関		調査期間	平成19年11月29日～19年12月1日			東経
調査業者名		主任技師	現場代理人	コア鑑定者	ボーリング責任者	
孔口標高	276.55m	角	180°上 90°	方	北0° 西90° 東90° 南180°	地盤勾配
総掘進長	9.45m	度	鉛直90°	水平0°	使用機種	試験機
					KR-50C	ハンマー落下用具
					エンジン	NFD-9
						ポンプ
						半自動型ハンマー
						V5-P



ボーリング柱状図

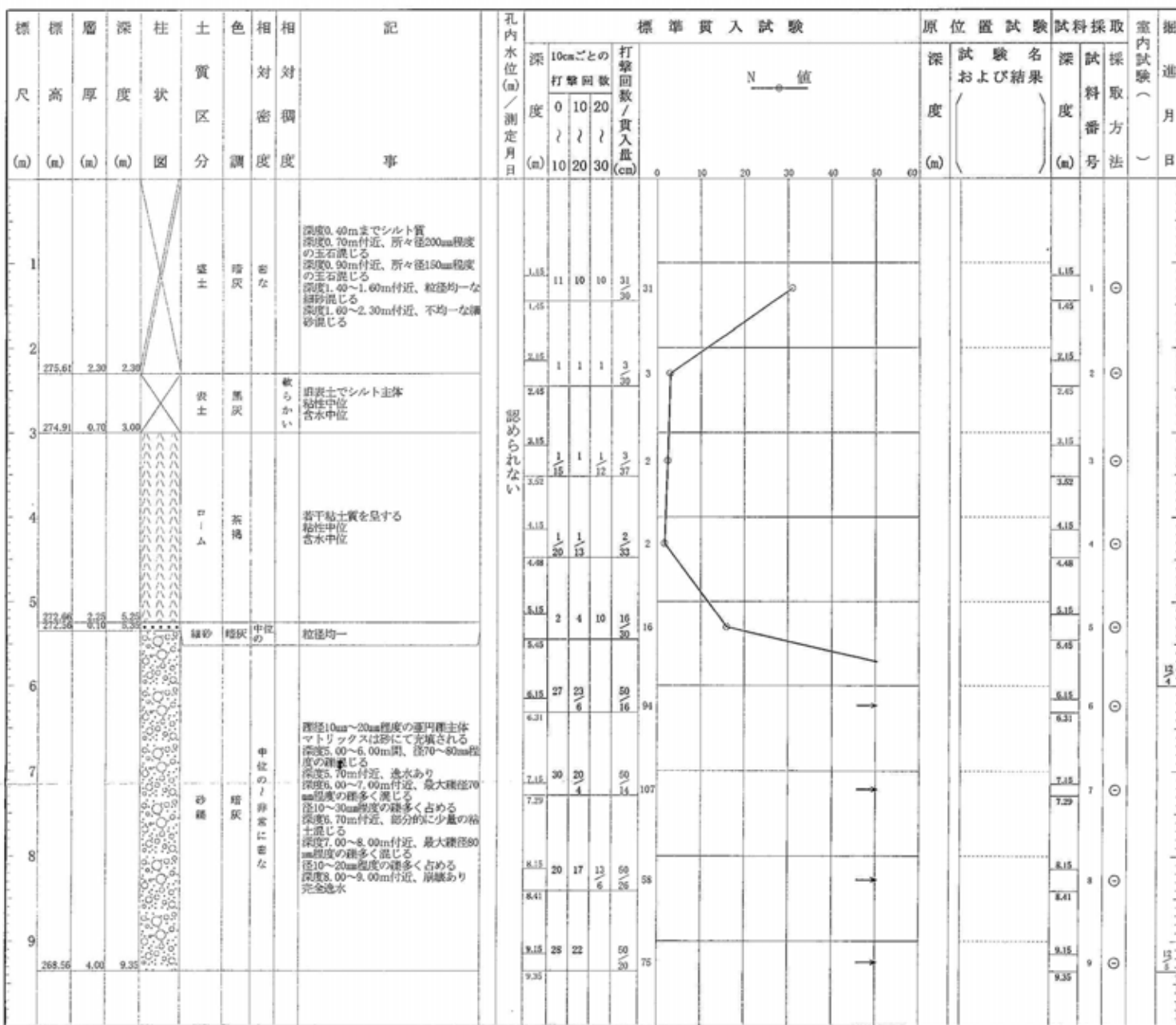
調査名 那須塩原警察署庁舎新築工事地質調査

ボーリングNo.

事業・工事名

シートNo.

ボーリング名	B-4	調査位置	栃木県那須塩原市方京2丁目15-1他			北緯	
発注機関		調査期間	平成19年12月4日～19年12月5日			東経	
調査業者名		主任技師	現場代理人	コア鑑定者		ボーリング責任者	
孔口標高	277.91m	角	180° 上 90° 下	方	北 0° 西 270° 東 90° 南 180°	地盤勾配	水平 0°
総掘進長	9.35m	度	0°	向		使用機種	試験機 TOHO DI-C R X S I 型 エンジン ヤンマー NFD12-MEK
						ハンマー落下用具	半自動型ハンマー
						ポンプ	BG-3C(R)型



ボーリング柱状図

調査名 那須塩原警察署庁舎新築工事地質調査

ボーリング№

事業・工事名

シート№

ボーリング名	B-5	調査位置	栃木県那須塩原市方東2丁目15-1他				北緯		
発注機関		調査期間	平成19年12月6日～19年12月7日			東経			
調査業者名		主任技師	現場代理人	コア鑑定者		ボーリング責任者			
孔口標高	278.14m	角			地盤勾配	使用機種	試験機	ハンマー	ポンプ
総掘進長	9.45m	度			知照		TOHO D1-C RXS1型	落下用具	半自動型ハンマー
		方			知照		エンジン ヤンマー NFD12-MEK	ポンプ	BG-3C(R0)型

