

## ▶ 道路施設の維持管理

道路を快適で安全な状態に保つため、次のような業務を実施しています。

- ・道路のパトロール
- ・橋梁の点検及び補修工事
- ・損傷した路面や側溝の補修
- ・道路照明や案内標識の設置
- ・路面清掃
- ・道路の除雪 など



## ▶ 河川砂防施設の維持管理

河川・砂防施設を安全で良好な状態に保つため、次のような業務を実施しています。

- ・河川砂防施設のパトロール
- ・各種構造物（護岸、堰堤、擁壁等）の点検及び補修工事
- ・損傷した堤防等の補修
- ・河川等の清掃、除草
- ・異常水質への対応 など



鬼怒グリーンパーク:高根沢町



おしらじの滝:矢板市

## ▶ ダム 管理

### ▶ 那珂川水系の4ダム（西荒川ダム、塩原ダム、寺山ダム、東荒川ダム）の管理 ……………

#### ① 施設管理

- 各施設の点検整備
- 観測及び計測
  - ・貯水池の水位を計測
  - ・貯水池からの漏水量を計測
  - ・地震時の揺れを計測

#### ② 機能管理

- 洪水への対応・事前放流の実施
  - ・洪水調節
- 利水補給
  - ・水道水の確保や農業用水の補給

令和 6年 8月 25,26日豪雨では、西荒川ダムと東荒川ダムで約 211万<sup>3</sup>m<sup>3</sup>(東京ドーム約 1.7杯分)を貯留し、下流の落合橋地点の水位を約 1.12m低減させました。

#### 西荒川ダム

型式	重力式コンクリートダム
提高	43.5m
提頂長	116.0m
総貯水容量	430万m <sup>3</sup>
完成年	1968年(昭和43年)

#### 寺山ダム

型式	センターコア型ロックフィルダム
提高	62.2m
提頂長	260.0m
総貯水容量	256万m <sup>3</sup>
完成年	1985年(昭和60年)

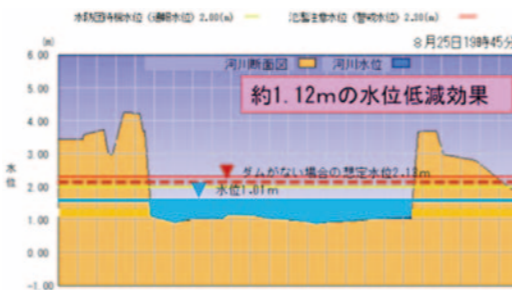
#### 塩原ダム

型式	重力式コンクリートダム
提高	60.0m
提頂長	240.0m
総貯水容量	876万m <sup>3</sup>
完成年	1978年(昭和53年)

#### 東荒川ダム

型式	重力式コンクリートダム
提高	70.0m
提頂長	276.0m
総貯水容量	610万m <sup>3</sup>
完成年	1990年(平成2年)

### 落合橋 水位観測所での実績



ダムカードを配布しています。詳しくは当事務所HPをご覧ください。

## ▶ 許認可事務

### ▷ 道路法……………

・県が管理する道路の敷地を占有する場合や車両乗入口の設置、ガードレールや緑色の撤去等は許可、承認が必要となります。

### ▷ 砂防法等……………

・次の区域内で制限行為(盛土切土等)を行う場合には、各法律に基づく許可が必要になります。

- ①砂防指定地(砂防法)
- ②急傾斜地崩壊危険区域(急傾斜地法)
- ③地すべり防止区域(地すべり等防止法)

### ▷ 河川法……………

・河川区域内の土地や流水を占有する場合、工作物を新築・改築したり形状を変更する場合、河川保全区域で土地の

掘削・形状を変更する場合には、許可が必要となります。

### ▷ 土砂災害防止法……………

・土砂災害特別警戒区域内での特定の開発行為を行う場合には、許可が必要となります。

### ▷ 都市計画法……………

・都市計画道路等の区域内に建築物を建築する場合には、許可が必要となります。申請窓口は市町都市計画担当課です。

### ▷ 栃木県景観条例……………

・高層建築物や看板塔など大規模行為等を行う場合には、届出が必要となります。申請窓口は市町都市計画担当課です。

# 天板土木事務所ガイド2026

Yaita Civil Engineering Office Guide



しおや100キロウォーク:塩谷町



上阿久津クラ桜:さくら市



尚仁沢湧水:塩谷町



オランダ村:高根沢町



氏家雛めぐり:さくら市



八方ヶ原:矢板市



栃木県 矢板土木事務所

〒329-2163 栃木県矢板市鹿島町20-11  
TEL 0287-44-2185(代表) FAX 0287-44-2508  
HPアドレス <https://www.pref.tochigi.lg.jp/h56/index.html>

POSITION 管内の位置図

■矢板土木事務所管内市町 (面積:令和6年10月1日現在  
人口:令和8年2月1日現在)

矢板市	面積 170.46km <sup>2</sup>	人口 28,945人
さくら市	面積 125.63km <sup>2</sup>	人口 43,811人
塩谷町	面積 176.06km <sup>2</sup>	人口 8,976人
高根沢町	面積 70.87km <sup>2</sup>	人口 28,339人



OUTLINE 管内の概要

矢板土木事務所は、栃木県のやや北東部に位置し、矢板市、さくら市、塩谷町、高根沢町の2市2町からなり、その面積は、543km<sup>2</sup>で県土の約8%、人口は11万人で県全体の約6%を占めております。

管内の北部は、日光国立公園の一角をなし、高原山(たかはらやま)の山々が連なる山岳地帯となっており、国の名水百選に選ばれた「尚仁沢湧水」があります。

東部に那珂川水系の箒川、西部に利根川水系の鬼怒川が流れ、中央部に平坦地が続き、豊かな田園地帯を形成しています。

また、管内のほぼ中央を東北自動車道、国道4号、東北新幹線及びJR宇都宮線が南北に縦貫しており、県都宇都宮市へはもとより首都圏への交通アクセスに恵まれた地理的条件にあります。

管内における県管理道路の状況は、一般国道3路線及び主要地方道12路線、並びに一般県道20路線の計35路線で、総延長は285kmです。

また、県管理河川の状況は、利根川水系14河川、那珂川水系23河川の計37河川で総延長は284kmです。

さらに県営の那珂川水系4ダム(西荒川ダム、塩原ダム、寺山ダム、東荒川ダム)の管理をしています。

砂防指定地は69箇所で総面積421ha、急傾斜地崩壊危険区域の指定地は16箇所、土砂災害警戒区域は369箇所、うち特別警戒区域は341箇所です。

DATA 栃木県に占める割合

区分	栃木県 (A)	事務所管内 (B)	B/A	調査年月日
面積	6,408km <sup>2</sup>	543km <sup>2</sup>	8.5%	R6.10.1
人口	1,864,220人	110,071人	5.9%	R8.2.1
市町村数	25市町	4市町	16.0%	R6.10.1
県管理国道	路線数	12路線	3路線	R7.4.1
	延長	690.274km	34.727km	5.0%
	舗装率	99.6%	100%	—
	改良率	98.8%	100%	—
県道	路線数	293路線	32路線	R7.4.1
	延長	2,932.491km	250.606km	8.5%
	舗装率	97.2%	99.2%	—
	改良率	89.0%	94.5%	—
県管理国道及び県道延長合計	3,622.765km	285.333km	7.9%	R7.4.1
県管理国道及び県道橋梁数	2,798橋	196橋	7.0%	R7.4.1
県管理	一級河川数	292河川	37河川	R7.4.1
	一級河川延長	2,474.82km	283.70km	11.5%
砂防指定地	箇所数	1,629箇所	69箇所	4.2%
	面積	7,299.3ha	420.5ha	5.7%
都市計画区域	413,344ha	52,012ha	12.6%	R7.4.1
市街化区域	30,165ha	579.3ha	1.9%	R7.4.1
用途地域	38,919ha	2,513.7ha	6.5%	R7.4.1
土砂災害警戒区域	9,710箇所	369箇所	3.8%	R7.12.31

PLAN 事業執行にあたっての基本方針

「新とちぎ未来創造プラン」に示す、めざすとちぎの将来像「共に創る 人も地域も輝く“元気なとちぎ”」の実現に向け、管内2市2町と緊密に連携しながら、「県土づくりプラン2026」に掲げる県土づくりの方向性である「安心・元気なとちぎを共に創る、未来につながる県土づくり」を踏まえ、以下の施策を着実に推進する。

1 暮らしや産業・観光を支え、災害に強い強靱な道路づくり

- (1)成長を支える広域道路ネットワークの充実・強化
  - 道路整備事業 (主) 宇都宮高根沢バイパス (高根沢町宝積寺)
  - 道路整備事業 (主) 矢板那須線 矢板市泉
  - 街路整備事業 (都) 片岡西通り 矢板市片岡
- (2)誰もが安全で安心して利用できる道づくり
  - 道路整備事業 (主) 宇都宮向田線 高根沢町上高根沢
  - 道路整備事業 (主) 今市氏家線 塩谷町大久保
  - 橋梁補修事業 (主) 矢板那須線 (片岡歩道橋)
  - 快速で円滑な移動を支える道づくり
  - 道路整備事業 (一) 佐久山喜連川線 さくら市早乙女
  - 道路整備事業 (一) 上高根沢氏家線 さくら市櫻野
- (3)災害に強い道づくり
  - 道路整備事業 (一) 県民の森矢板線 矢板市長井Ⅱ
  - 道路防災事業 (主) 塩原矢板線 矢板市平野
  - 道路防災事業 (一) 県民の森矢板線 矢板市長井
  - 橋梁補修事業 (国) 293号 さくら市氏家大橋

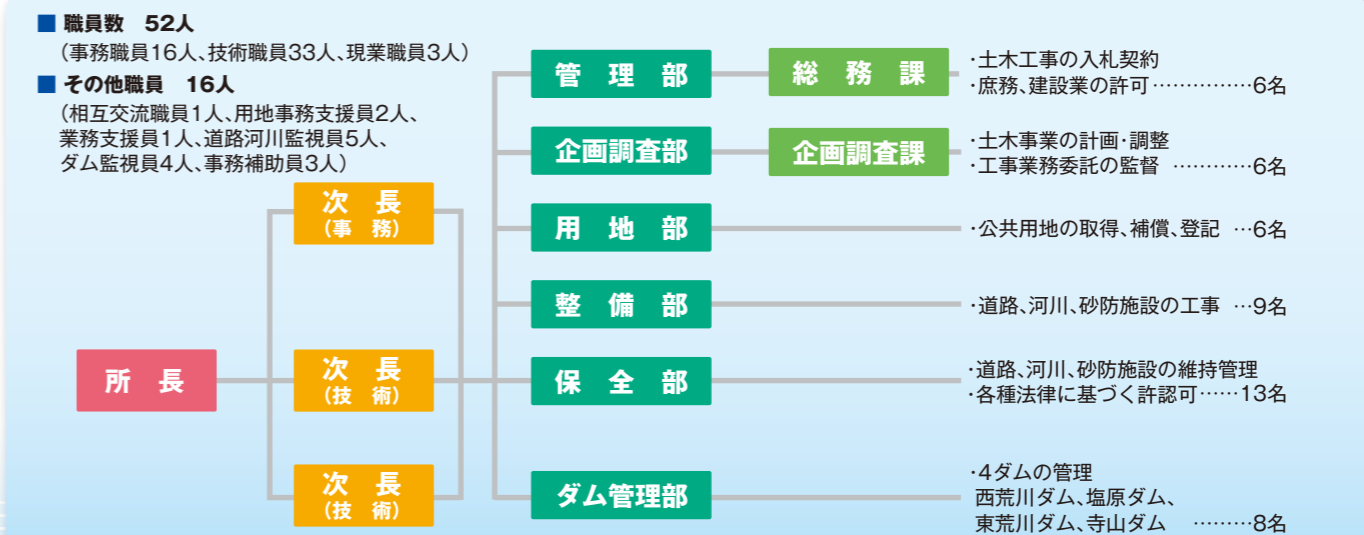
2 自然災害から県民の命を守る安全な社会の構築

- (1)洪水被害を防ぐ河川整備及び維持管理の推進
  - 河川整備事業 一級河川江川(烏山) さくら市鹿子畑
  - 堆積土除去事業 一級河川荒川 矢板市外
- (2)土砂災害による被害を防ぐ砂防施設の整備推進
  - 通常砂防事業 天頂沢 塩谷町船生
  - 急傾斜地崩壊対策事業 中阿久津東Ⅱ A 高根沢町中阿久津
- (3)県営ダムの適正な管理
  - ダムメンテナンス事業 寺山ダム(管理用制御処理設備の更新)
  - 堆積土除去事業 塩原ダム・西荒川ダム

PLAN 執務にあたっての基本方針

- 県民からの様々なニーズに対して、スピード感を意識し、迅速な処理と丁寧な対応に努める。
- 市町や関係団体とのきめ細やかな協議・調整や、所内での横断的な連携により、計画的かつ効率的な事務執行を図る。
- 自然災害等に対し迅速かつ的確に対応できるよう、平常時から各種訓練の実施など、管内2市2町・関係機関・地域の守り手である民間団体等との連携強化を図る。
- タイムマネジメントの視点を持ち、DXなどを活用し、業務改善に取り組むことにより、「CXchallenge プロジェクト (共創促進しごと改革)」を推進する。

組織体制



# 令和8(2026)年度の主要事業

### 1 道路整備事業 一般国道408号 宇都宮高根沢バイパス

- 宇都宮市野高谷町～高根沢町宝積寺
- 快速で安全な道づくり事業（補助）
- 全体計画 L=6,600m(管内1,900m) W=31.5(14.0)m C=約350億円(管内約170億円)
- 事業期間 平成21年度～

高規格道路「常総・宇都宮東部連絡道路」として、高速道路や鬼怒川左岸の工業団地群へのアクセス強化、県域を越えた連携を支える広域道路ネットワーク強化のため、バイパス整備を実施しています。



至 福島  
至 茨城・千葉

### 2 道路整備事業 主要地方道 矢板那須線

- 矢板市 泉
- 快速で安全な道づくり事業（補助）
- 全体計画 L=2,700m, W=12.75(6.5)m C=約21億円
- 事業期間 平成29年度～

歩行者等の安全な通行の確保を図るため、バイパス整備を実施しています。



至 矢板市街

### 3 街路整備事業 3・4・8号片岡西通り

- 矢板市 片岡
- 街路づくり事業費（補助）
- 全体計画 L=1,040m, W=18.0(6.0)m C=約30億円
- 事業期間 平成14年度～令和8年度

通勤時の渋滞解消と矢板インターチェンジへのアクセス性向上を図るため、道路整備を実施しています。



至 矢板市街

※完成予想図

### 4 道路整備事業 一般県道 佐久山喜連川線

- さくら市 早乙女
- 快速で安全な道づくり事業（補助）
- 全体計画 L=600m, W=20.5(6.0)m C=約10億円
- 事業期間 平成30年度～令和8年度

歩行者等の安全な通行の確保と景勝地となっている桜並木の再生を図るため、県が拡幅及び歩道整備、市が桜や法面の植栽を実施しています。



以前の桜並木→

### 5 道路整備事業 一般県道 上高根沢氏家線

- さくら市 櫻野
- 快速で安全な道づくり事業（補助）
- 全体計画 L=1,500m, W=12.0(6.5)m C=約18億円
- 事業期間 令和2年度～令和8年度

さくら市と高根沢町の連携強化を図る道路ネットワーク構築のため、バイパス整備を実施しています。



至 さくら市街

### 6 道路整備事業 主要地方道 今市氏家線

- 塩谷町 大久保
- 快速で安全な道づくり事業（補助）
- 全体計画 L=1,400m, W=6.0(10.0)m C=約8.7億円
- 事業期間 平成28年度～

歩行者等の安全な通行の確保を図るため、歩道整備を実施しています



危険な旧道  
歩道整備



### 7 道路防災事業 一般県道 県民の森矢板線

- 矢板市長井
- 道路保全事業（補助）
- 全体計画 N=6箇所, C=約5.0億円
- 事業期間 令和元年度～

道路利用者の安全を確保するため、道路防災点検で要対策となった箇所について、落石防護柵等の対策工事を実施しています。



長井工区の対策工事

### 8 橋梁補修事業 主要地方道 矢板那須線【片岡歩道橋】

- 矢板市 片岡
- 道路保全事業（補助）
- 全体計画 橋梁塗装 C=3.6億円
- 事業期間 令和4年度～


通学児童の安全性向上を図るため、歩道橋の定期的な点検を行い、点検結果に基づき補修工事を実施しています。



### 9 河川整備事業 一級河川 江川（高山）

- さくら市 鹿子畑
- 安全な川づくり事業（補助）
- 全体計画 L=6,600m, C=約20億円
- 事業期間 令和3年度～

洪水による甚大な被害を軽減するため、河積断面を確保する河川改修を実施しています。

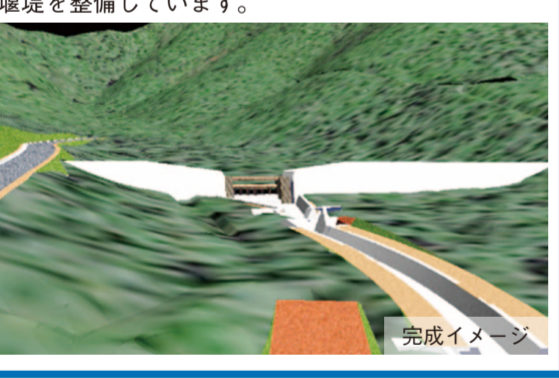


H29 温水状況

### 10 通常砂防事業 天頂沢

- 塩谷町 船生
- 砂防施設づくり事業（補助）
- 全体計画 砂防堰堤 N=1基 堰堤延長 L=69.5m 総事業費 C=約4億円
- 事業期間 令和4年度～

土石流危険渓流となっている天頂沢において、保全人家等を土砂災害の危険から守るため、砂防堰堤を整備しています。



完成イメージ

### 11 急傾斜地崩壊対策事業 中阿久津東ⅡA

- 高根沢町中阿久津
- 全体計画 A=6,600㎡
- 事業計画 令和4年度～

避難所の保護及び地域住民の安全な生活環境を確保するため、斜面を安定化させる対策を実施しています。



## 凡例

令和8(2026)年度の道路事業 ————

令和8(2026)年度の河川・砂防事業 ————

令和7(2025)年度の完了事業 ————

### 12 堆積土除去事業 一級河川 荒川（塩谷）外

- 矢板市外
- 緊急防災・減災対策事業

県管理の管内河川において、浸水被害の軽減・河積の確保を図るため、堆積土の除去を実施しています。



除去前  
除去後

# 令和7(2025)年度の完了事業

### 14 道路整備事業 主要地方道 宇都宮向田線

- 高根沢町 上高根沢
- 快速で安全な道づくり事業（補助）
- 全体計画 L=700m, W=6.5(11.0)m C=約5億円
- 事業期間 平成30年度～令和7年度

歩行者等の安全な通行の確保を図るため、歩道整備を行いました。



### 15 橋梁補修事業 一般国道461号【大渡橋】

- 塩谷町 大渡橋
- 道路保全事業（補助）
- 全体計画 L=202.5m C=約4.1億円
- 事業期間 令和3年度～令和7年度

橋梁の長寿命化を図るため、橋梁の点検を行い、劣化した塗装の塗替工を実施しました。



### 16 橋梁補修事業 一般県道 矢板塩谷線【宮川橋】

- 矢板市 宮川橋
- 道路保全事業（補助）
- 全体計画 L=36.0m C=約1.0億円
- 事業期間 令和5年度～令和7年度

橋梁長寿命化のため、腐食している部材の交換や塗装を実施しました。



### 17 通常砂防事業 天頂下沢

- 塩谷町 船生
- 砂防施設づくり事業（補助）
- 全体計画 砂防堰堤 N=1基 堰堤延長 L=86.5m 総事業費 C=約3億円
- 事業期間 平成31年度～令和7年度


土石流危険渓流となっている天頂下沢において、保全人家等を土砂災害の危険から守るため、砂防堰堤を整備しました。



### 13 ダムメンテナンス事業 寺山ダム

- 矢板市 長井
- ダムメンテナンス事業（補助）
- 全体計画 C=約3億円
- 事業期間 令和6年度～令和8年度

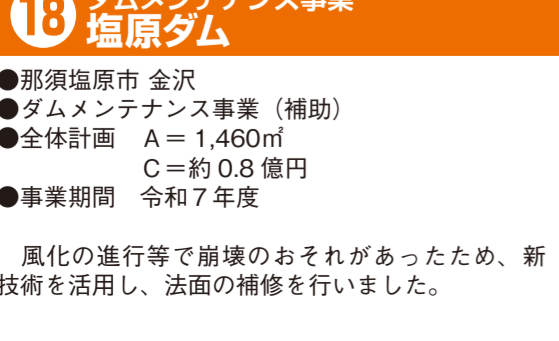
ダムの長寿命化計画に基づき、ダム管理用制御処理設備（演算処理や放流設備の制御等を行う設備）の更新を実施しています。



### 18 ダムメンテナンス事業 塩原ダム

- 那須塩原市 金沢
- ダムメンテナンス事業（補助）
- 全体計画 A=1,460㎡ C=約0.8億円
- 事業期間 令和7年度

風化の進行等で崩壊のおそれがあったため、新技術を活用し、法面の補修を行いました。



### 19 災害復旧事業 令和6年8月豪雨 災害復旧事業

- 被害箇所数 N=26箇所 C=約9.3億円
- 事業期間 令和6年度～令和7年度

令和6年8月の豪雨により、管内の道路及び河川が大きな被害を受けました。早期復旧に向けて事業に取り組み、令和7年度までに全箇所での復旧工事が完了しました。