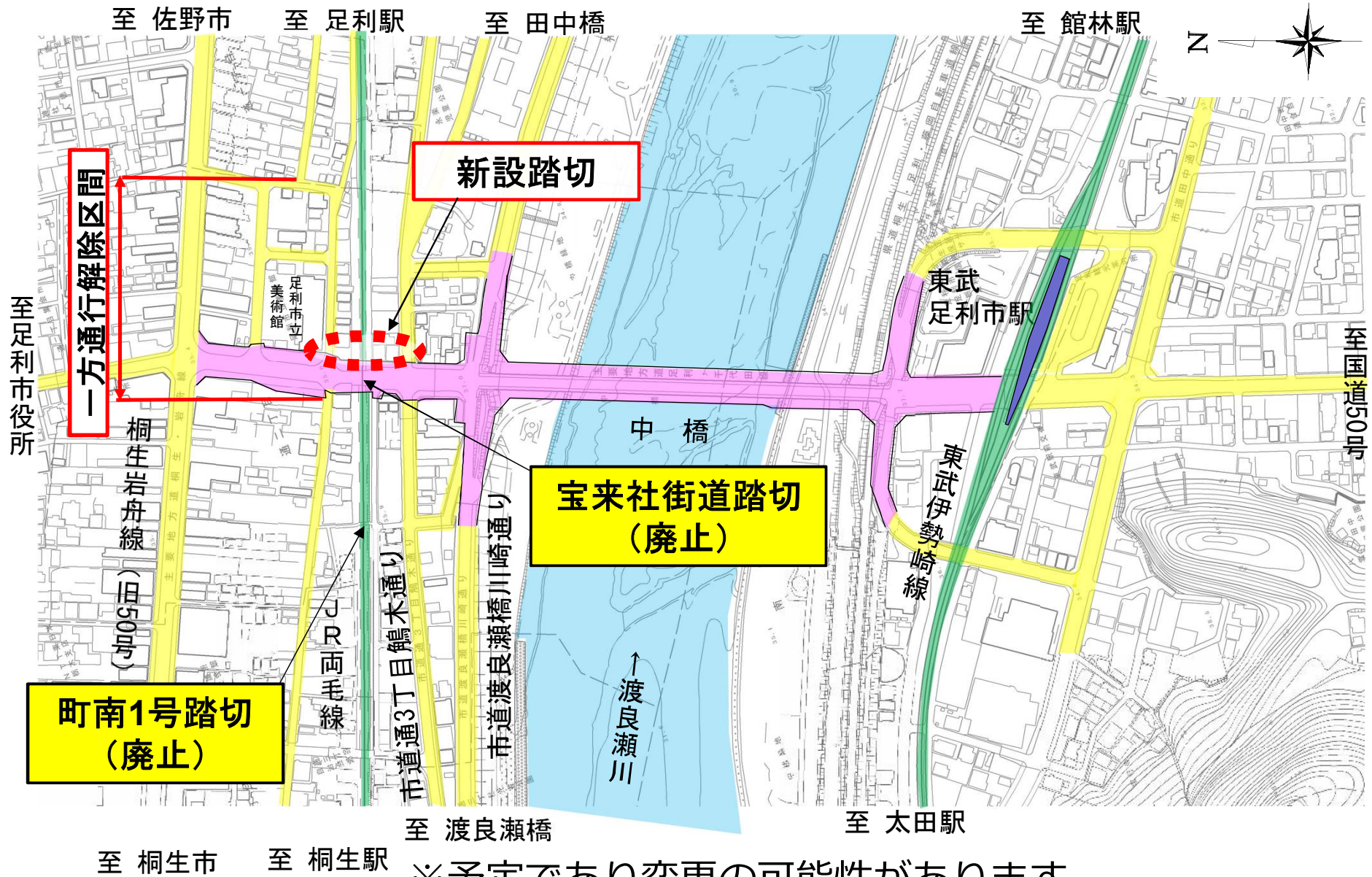




- 1 令和4年度の工事状況と令和5年度の予定
- 2 令和6年度以降の通行規制概要
- 3 仮設通路（仮橋）
- 4 新設踏切
- 5 跨線橋
- 6 右岸取付道路
- 7 交通対策

新設踏切



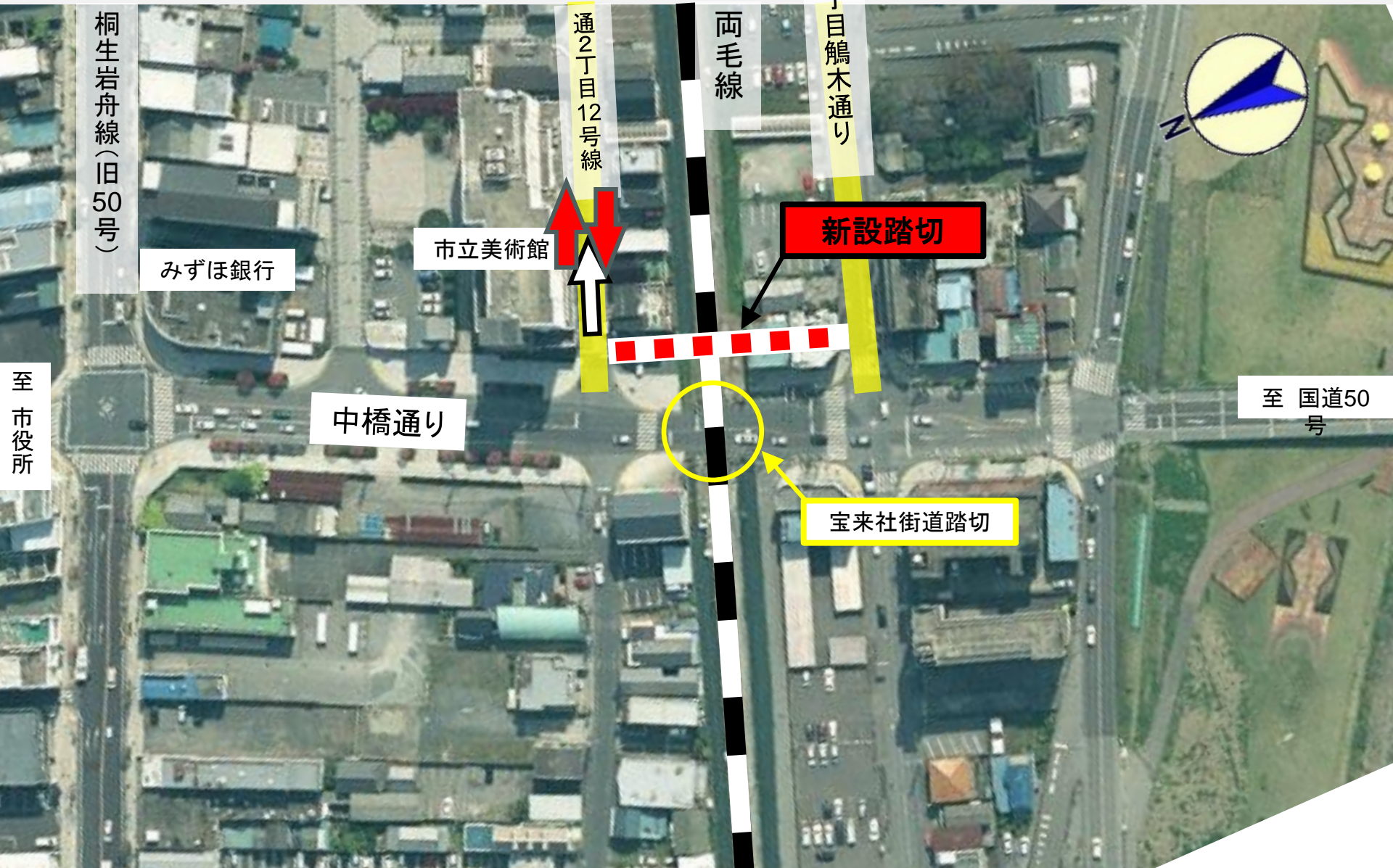
※予定であり変更の可能性ががあります。

※説明会での意見を受け、一方通行解除区間を追記。

町南1号踏切（北から南を望む）



新設踏切



桐生岩舟線(旧50号)

みずほ銀行

市立美術館

通2丁目12号線

両毛線

通3丁目鶴木通り

新設踏切

中橋通り

宝来社街道踏切

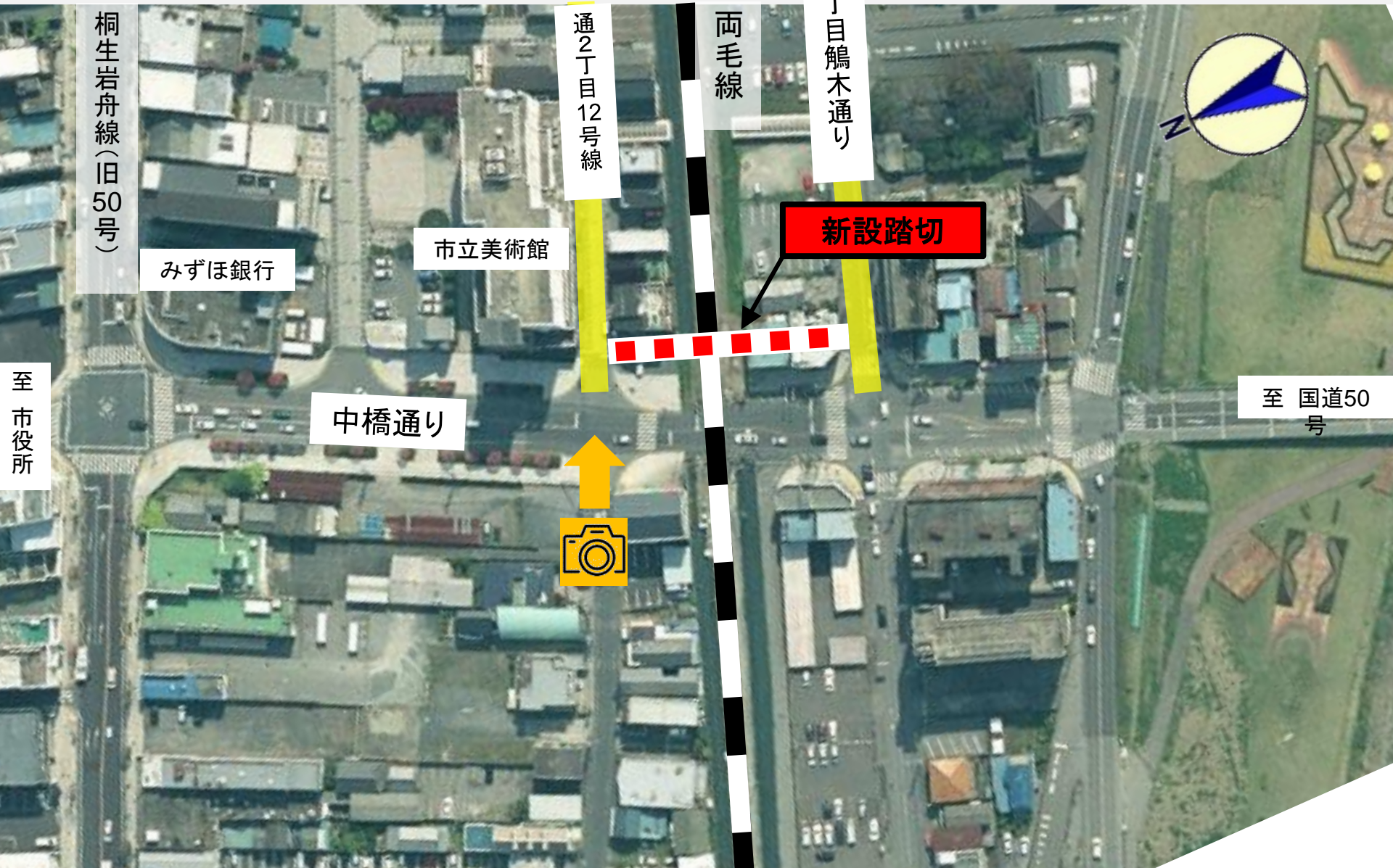
至 国道50号

至 市役所

※予定であり変更の可能性ががあります。

(出典:地理院地図)

新設踏切



桐生岩舟線(旧50号)

みずほ銀行

市立美術館

通2丁目12号線

両毛線

通3丁目鶴木通り

新設踏切

中橋通り

至 国道50号

至 市役所



※予定であり変更の可能性ががあります。

(出典:地理院地図)

新設踏切

「一方通行」



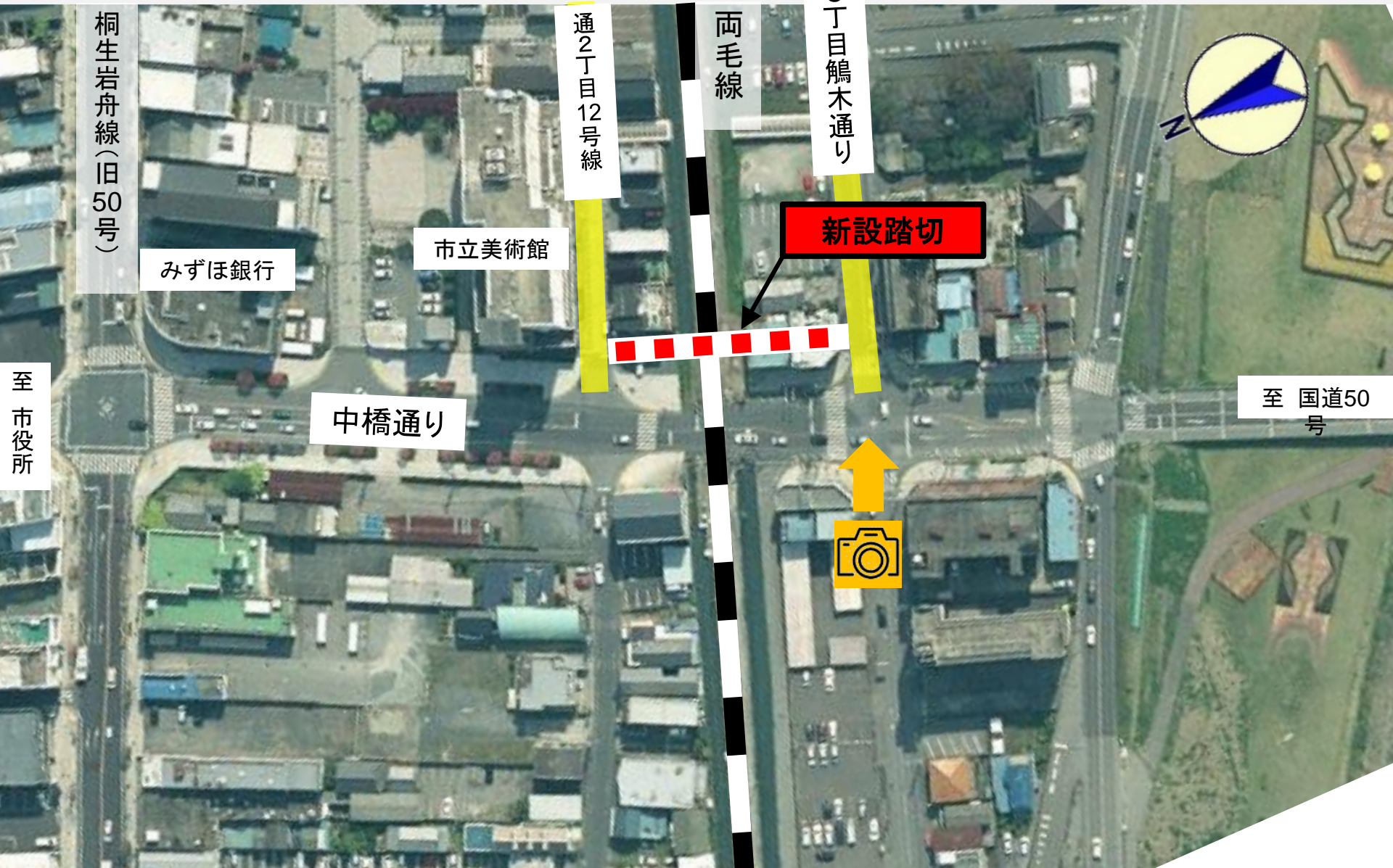
「対面通行」へ規制変更可能

通2丁目12号線

至 新設踏切→



新設踏切



※予定であり変更の可能性ががあります。

(出典: 地理院地図)

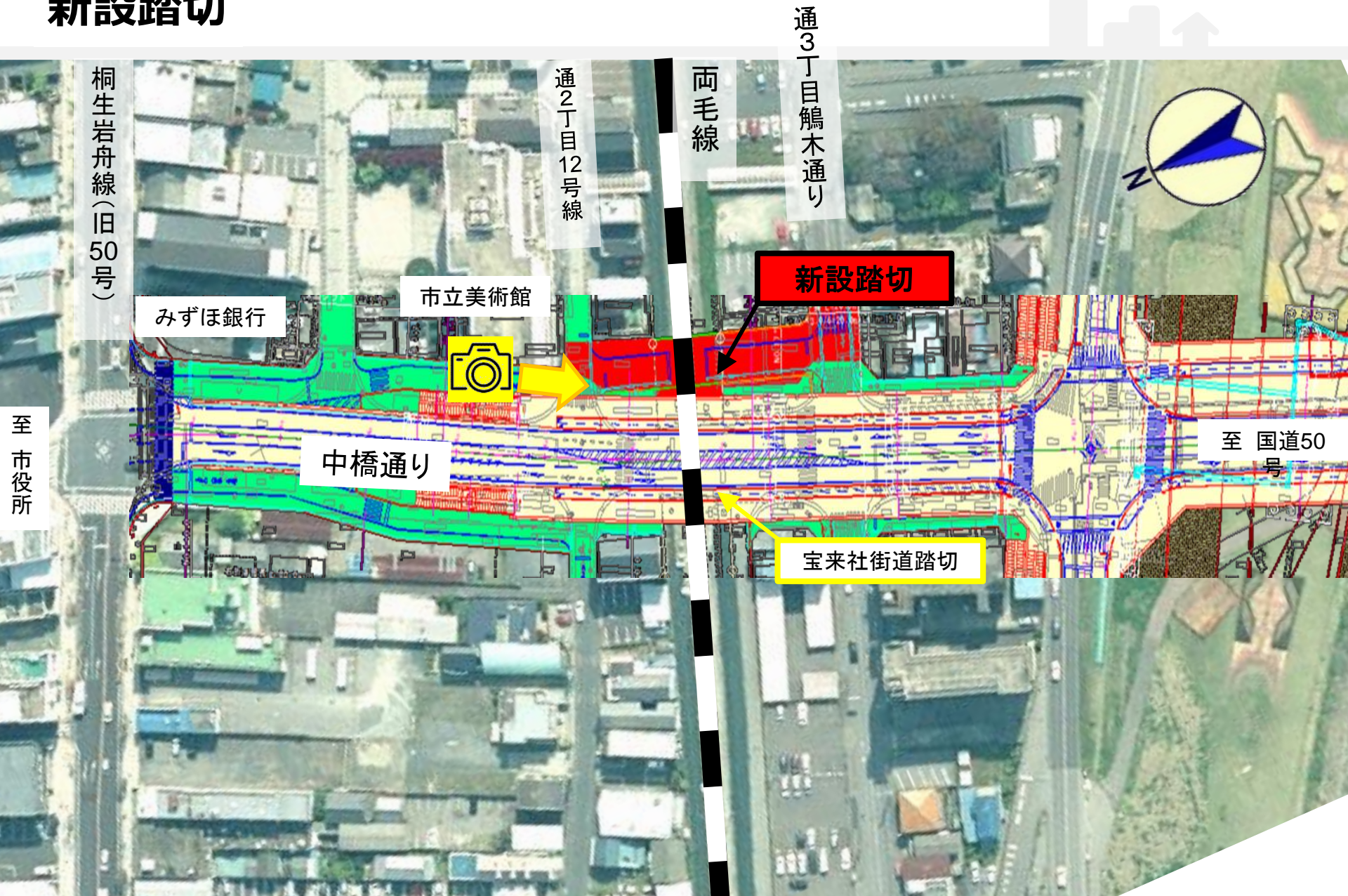
新設踏切



通3丁目鶴木通り

←至 新設踏切

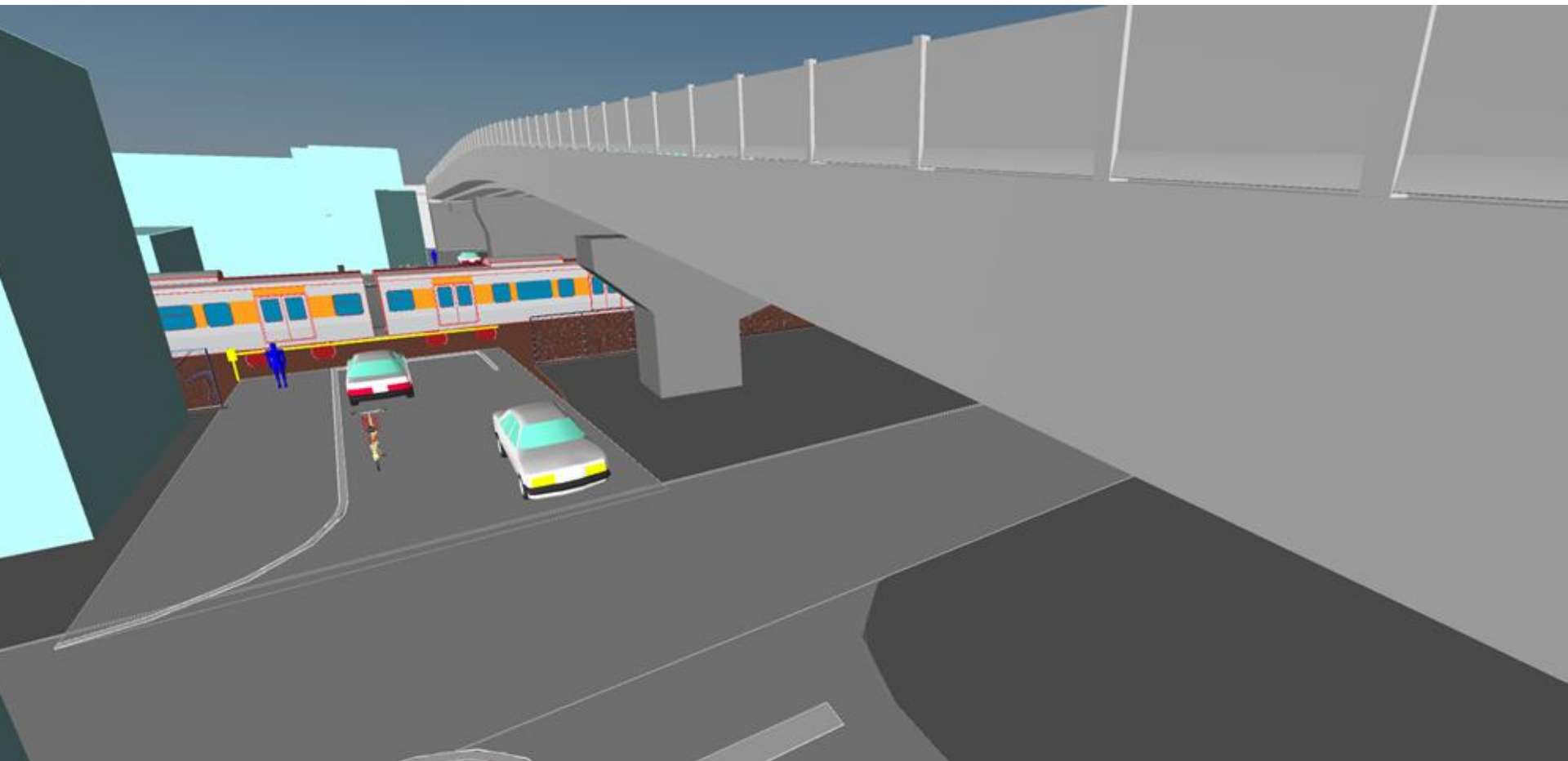
新設踏切



※予定であり変更の可能性があります。

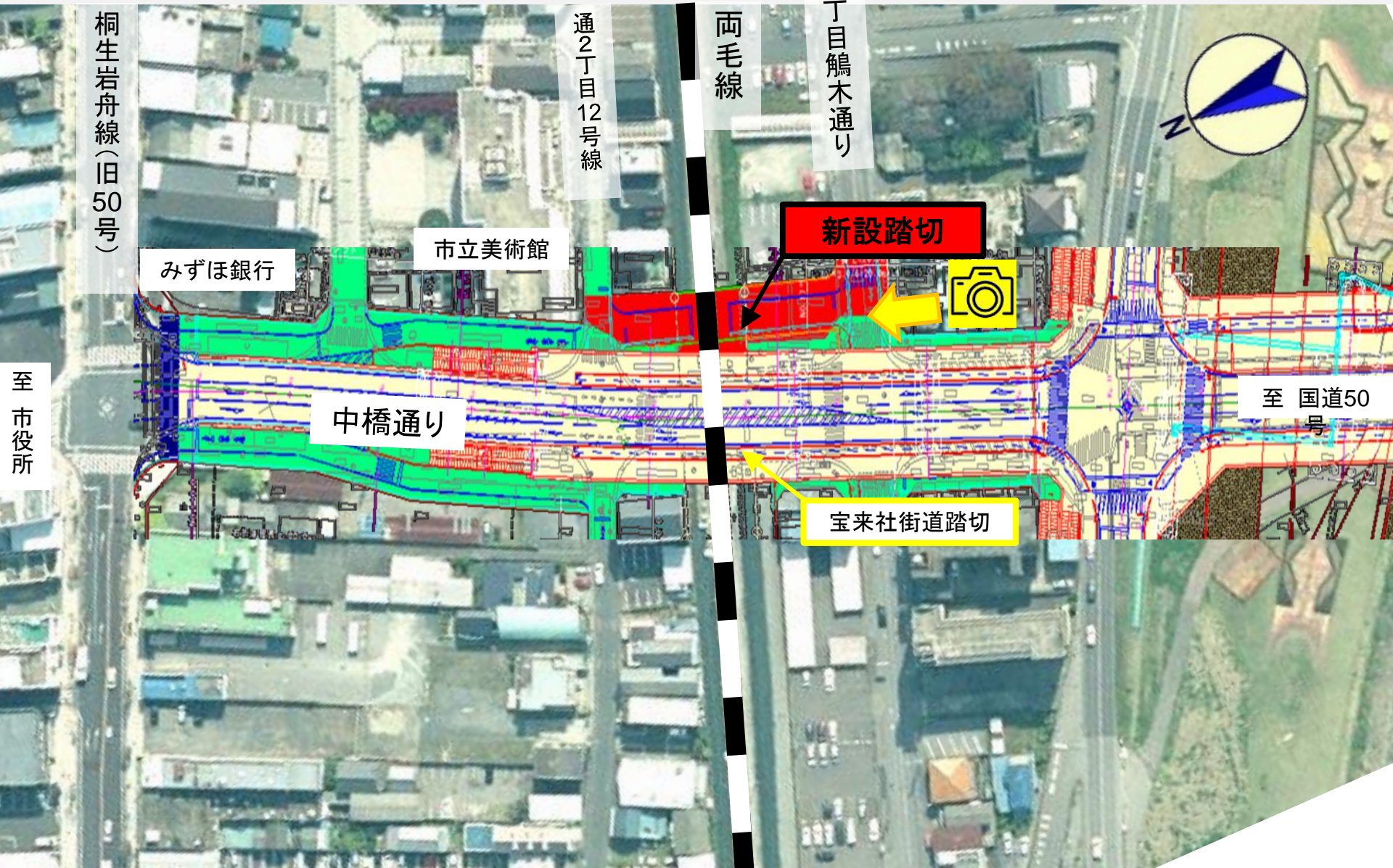
(出典:地理院地図)

新設踏切 3Dイメージ（南向きに両毛線を望む）



※予定であり変更の可能性がります。

新設踏切



桐生岩舟線(旧50号)

通2丁目12号線

両毛線

通3丁目鶴木通り

新設踏切



宝来社街道踏切

中橋通り

至 国道50号

みずほ銀行

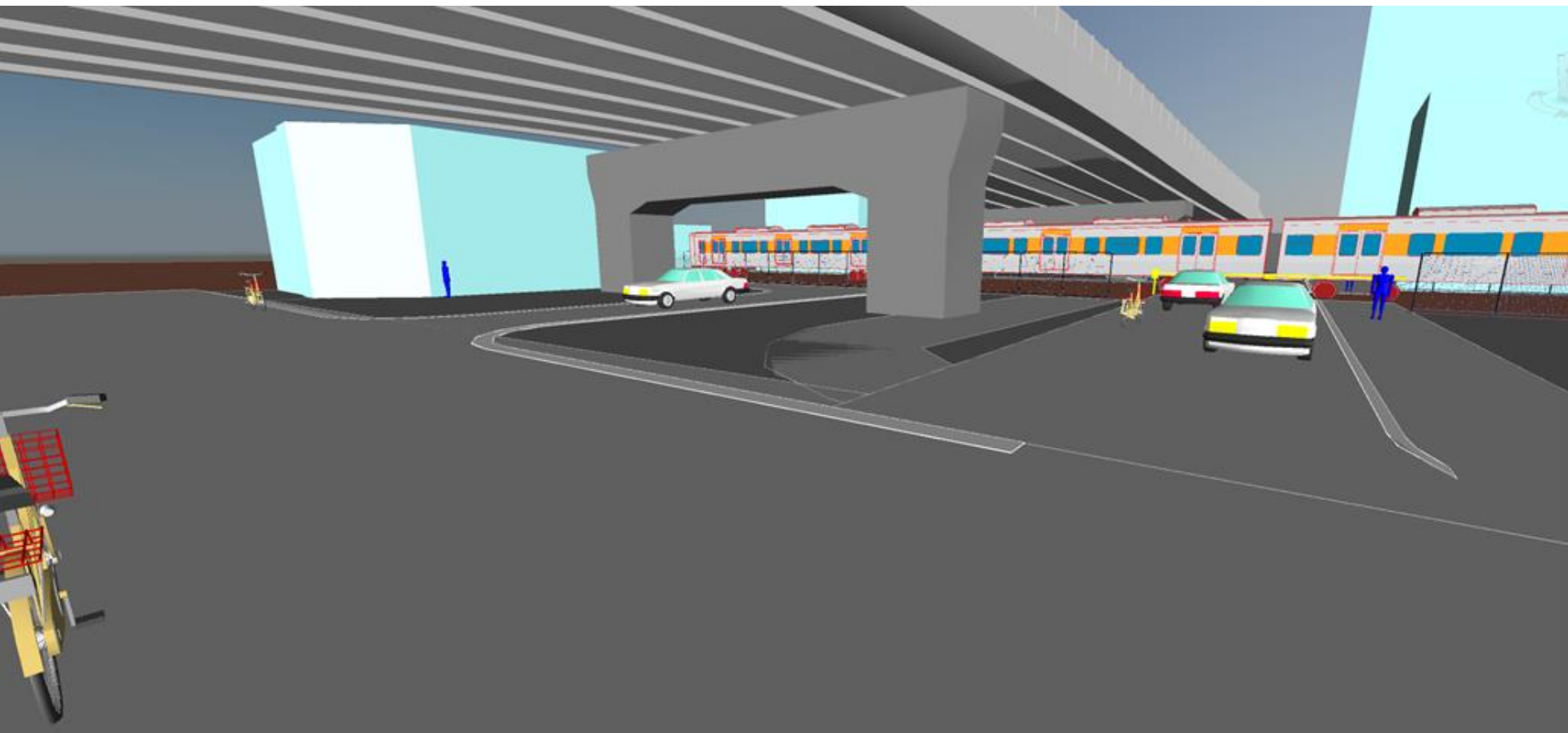
市立美術館

至 市役所

※予定であり変更の可能性があります。

(出典:地理院地図)

新設踏切 3Dイメージ（北向きに両毛線を望む）



※予定であり変更の可能性がります。