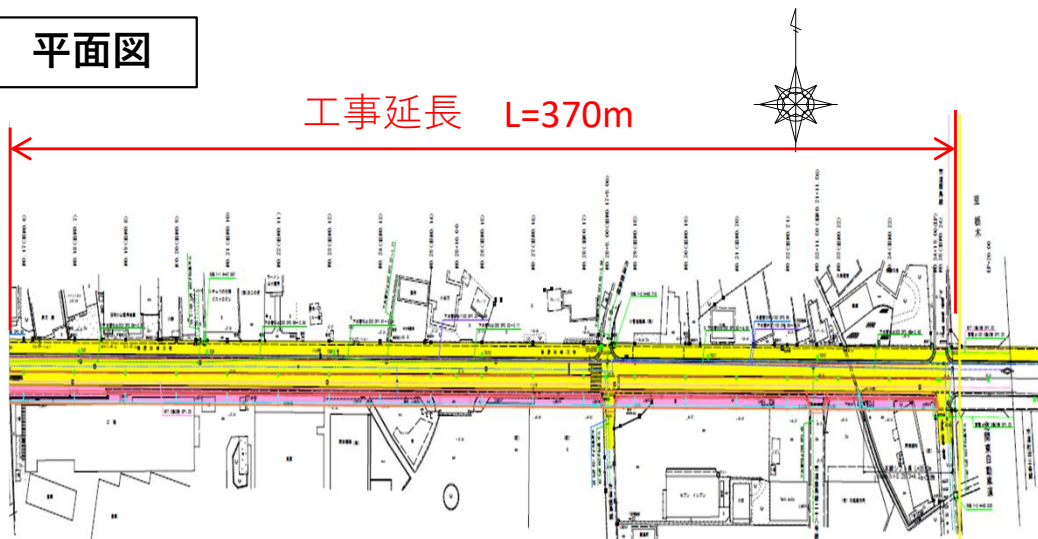


# 安足土木事務所 整備事業 ～令和7年度に完了した事業～



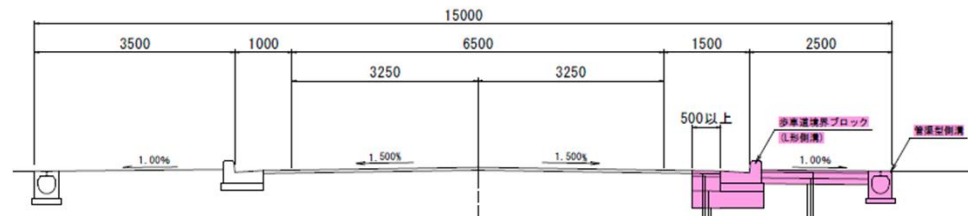
# ① 道路事業について (主) 桐生岩舟線 足利市五十部東

平面図



標準横断面図

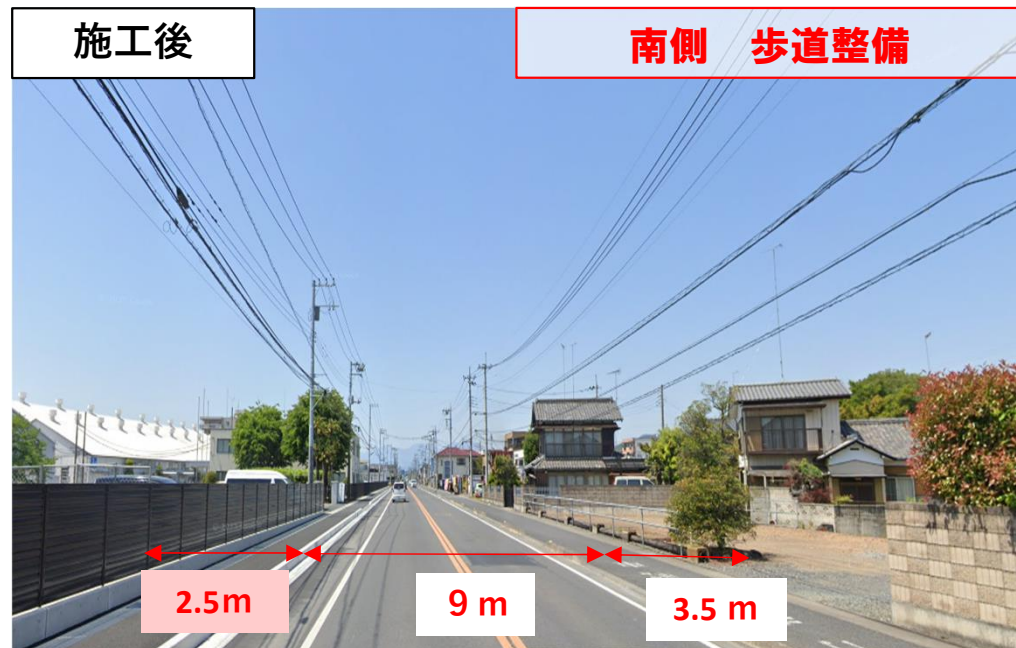
【実施内容】  
道路改良工事 L=370m



施工前



施工後



## 〈事業効果〉

歩道の設置により、自転車・歩行者の安全な交通を確保することができました。

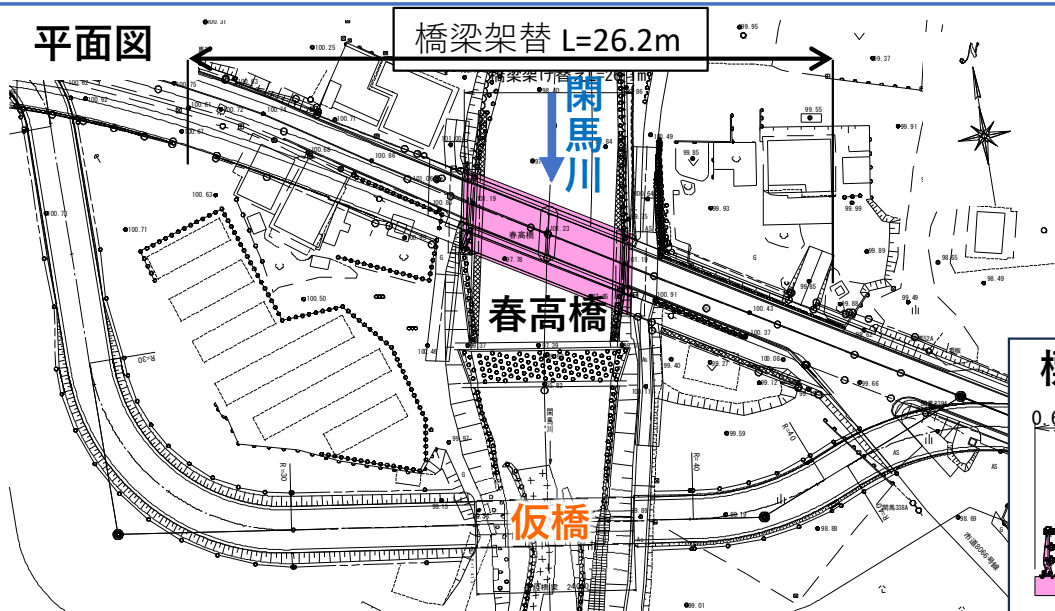
(山前小学校通学路)

# 2 橋梁架替について (主) 桐生田沼線 佐野市閑馬町

位置図



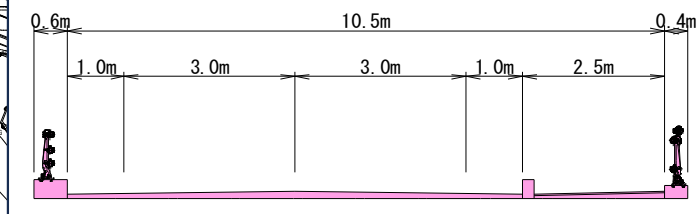
平面図



【実施内容】

- ・ポストテンション方式 単純PC中空床版桁橋
- 26.2m
- ・逆T式橋台 2基
- ・防護柵,道路照明設置等

標準横断面図



施工前



施工後

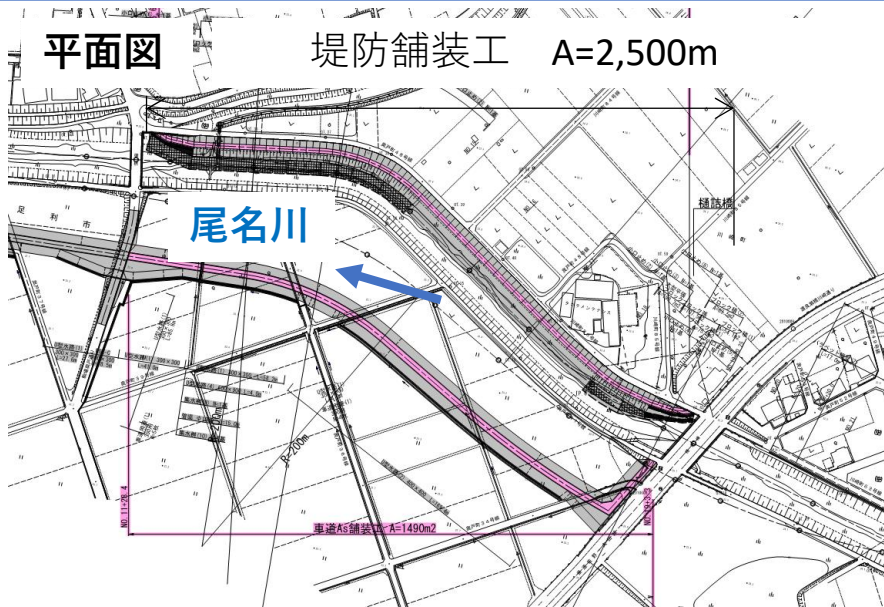


## 〈事業効果〉

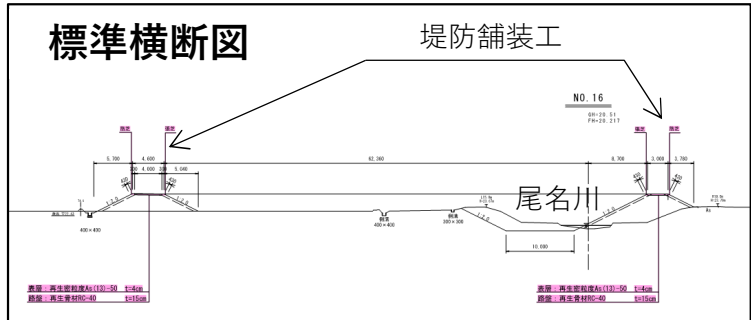
橋梁の架替えにより、佐野市街地へのアクセス機能が強化されるとともに、歩行者の安全で円滑な通行が確保されます。

# 3 堤防強化について 尾名川 足利市奥戸町外

位置図



【実施内容】  
・堤防舗装工 A= 2,500m<sup>2</sup>



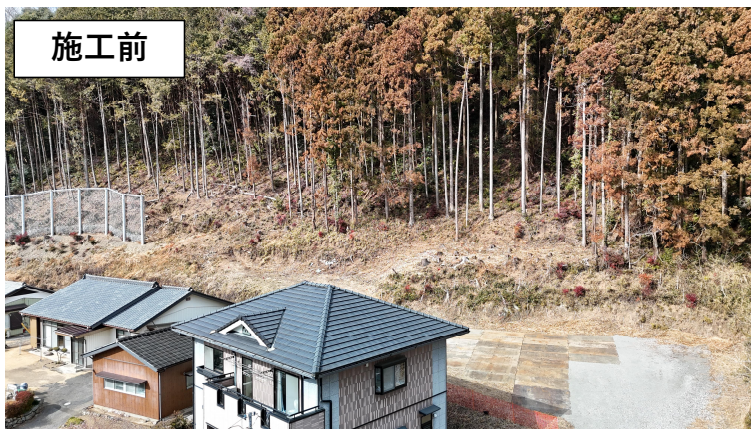
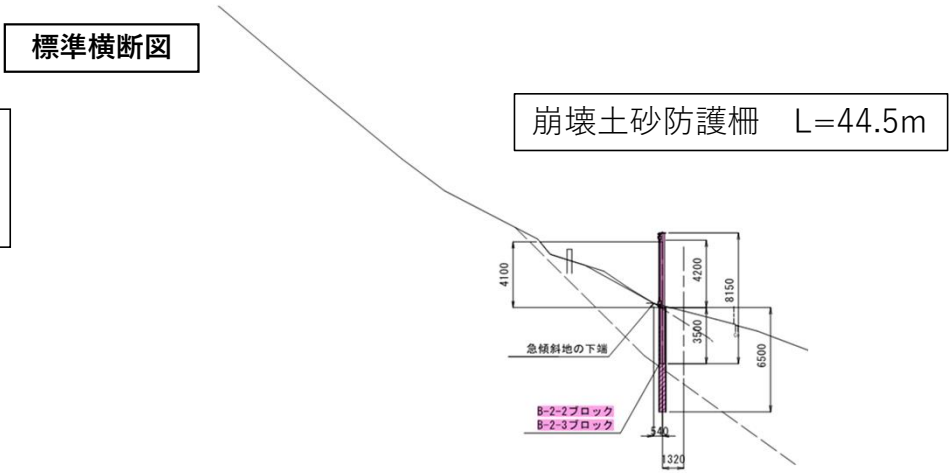
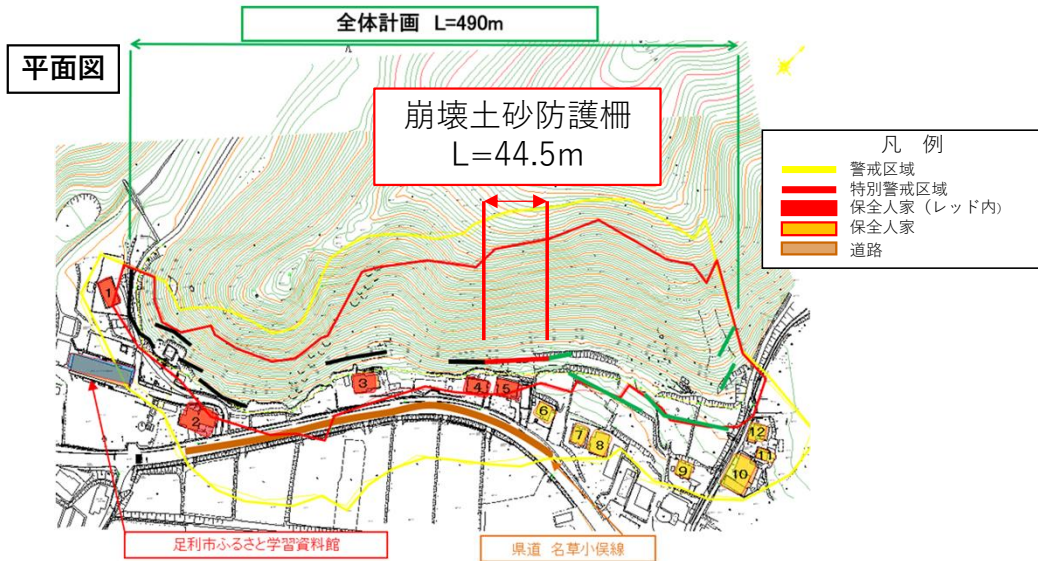
施工前



施工後

〈事業効果〉  
堤防天端を舗装したことにより、越水による決壊までの時間を引き延ばす粘り強い堤防となりました。

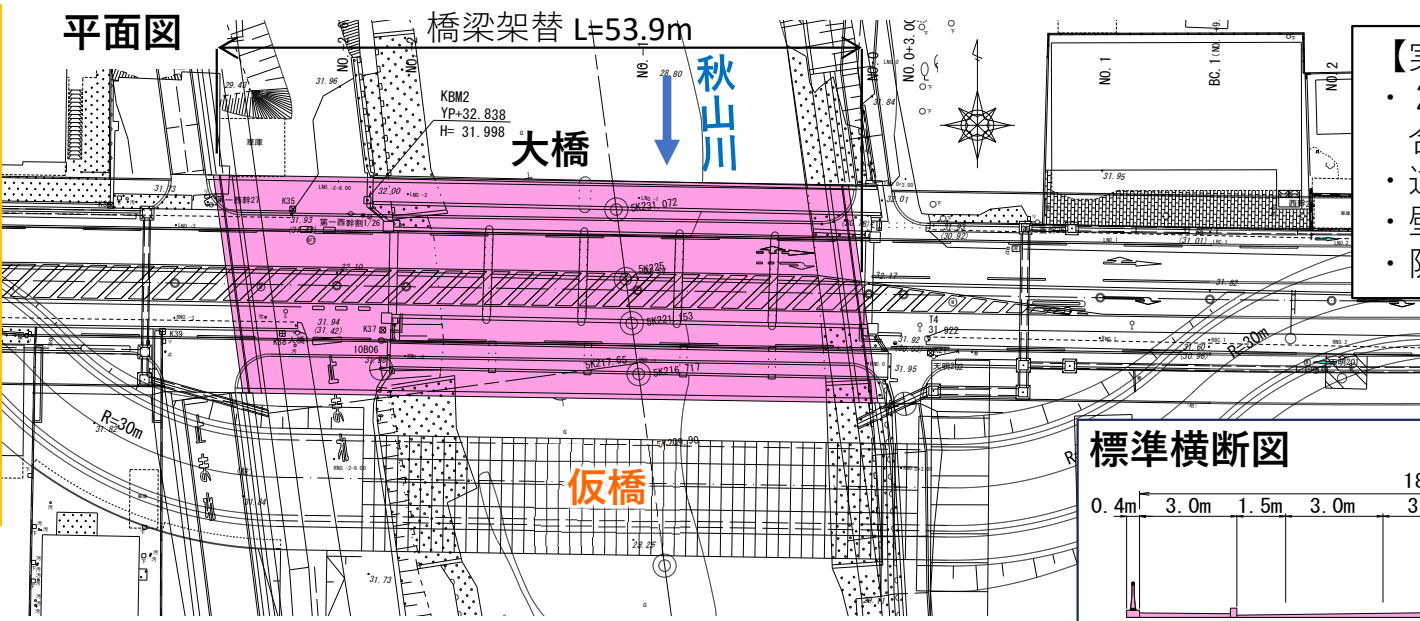
# 急傾斜地崩壊対策事業について 神谷 足利市小俣町



## 〈事業効果〉

崩壊土砂防護柵の整備により、崩壊土砂による人家被害のリスクを軽減することができました。

# 5 橋梁架替について 3・4・1号前橋水戸線 佐野市大橋



- 【実施内容】
- ・ 2径間連続プレビーム合成桁橋 53.9m
  - ・ 逆T式橋台 2基
  - ・ 壁式橋脚 1基
  - ・ 防護柵, 道路照明設置等



〈事業効果〉  
 橋梁架替により、防災拠点である佐野市役所等へのアクセス機能が強化されると共に、秋山川の治水安全度の向上が図られます。