

栃木県職員(総合土木職・建築職)採用案内 2026

とちぎの未来を創るしごと



栃木県総合運動公園陸上競技場(カンセキスタジアム)

自分の携わった仕事が
形として残ることにや
りがいを感じる

仕事を通して自
分自身が成長で
きていると思う

設計から維持管理まで様々な業
務を経験できることが魅力！

災害が起こると忙しいけど
それだけ生活に直結した大
切な仕事だと思う

県民の方から感謝さ
れたときにやりがい
を感じます

テレワークや選
択的週休3日制
など柔軟な働き
方が選べる

有給の年間取得目標が掲げられ
ているので休暇がとりやすく、
プライベートも充実できる！

メンター制度や研修制度が
色々あるから土木系の学
部でなくても大丈夫！

組織で仕事をしてい
るという安心感があ
る

部内のワンタッチバレー大会や
ゴルフコンペ等があって楽しい

～R7若手職員アンケート意見(栃木県職員の魅力・やりがい)～

栃木県 県土整備部



県土整備部技術職員のフィールド

道 路

国内外との広域的な交流・連携の促進や、平常時・災害時を問わず安定的な輸送の確保を可能とし、本県の持続的な**成長を支える広域道路ネットワークの充実・強化**を推進しています。

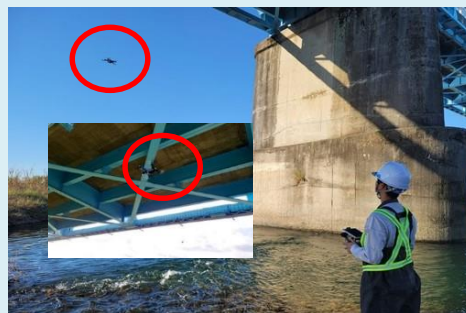
道路利用者の安全・安心を守るとともに、社会資本を次世代へと確実に引き継げるよう、予防保全の観点も踏まえ、道路施設の老朽化対策や省エネルギー化を行うとともに、新技術の活用等による維持管理の高度化・効率化を図り、**未来を見据えた持続可能な道路管理**を推進しています。



国道 119 号/宇都宮環状北道路



都市計画道路3・2・101号大通り(宇都宮市駒生)



ドローンを活用した橋梁点検



橋梁補修(塗装塗替など)/昭明橋

河 川・砂 防

頻発・激甚化する水災害から県民の「命」や「財産」はもとより、日々の「暮らし」や「生業」を守るため、河川・砂防関係施設の計画的な整備による事前防災の取組等、流域全体のあらゆる関係者との協働による**水災害を軽減するための流域治水対策を推進**しています。

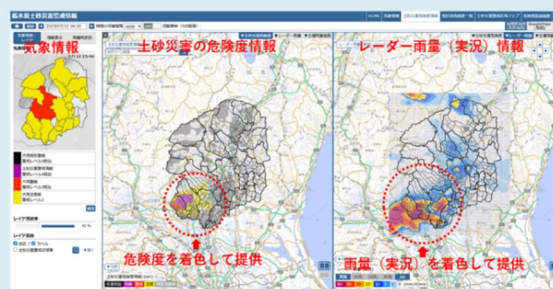
自然災害発生時の被害を軽減し、早期の復旧活動が可能となるよう、防災情報の確実な発信手段の充実や、防災訓練等を通じた地域防災力の向上などにより、**災害対応力の強化**を図っています。



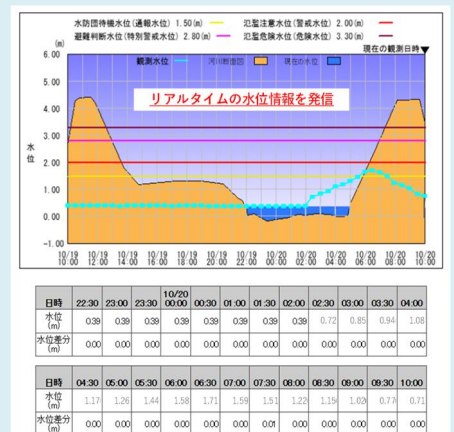
地下捷水路(建設中)(巴波川/栃木市)



西荒川ダム/塩谷町



土砂災害警戒情報



河川水位情報

まちづくり

【都市計画】災害に強く、持続可能でにぎわいのある誰もが暮らしやすい「まち」をつくるため、地域の特性に応じた都市機能を集積した拠点づくりを進めるとともに、地域資源を活用した魅力やにぎわいを創出するなど、「**とちぎのスマート+コンパクトシティ**」の実現に向けた取組を推進しています。

【住宅・建築】県民一人ひとりが真に豊かさを実感でき、希望する住生活を実現するため、**誰もが安心して快適に暮らせる住まいの確保**に向けた取組を推進しています。

また、県民生活の質を向上させるため、**県有建築物の整備や長寿命化対策**を実施しています。

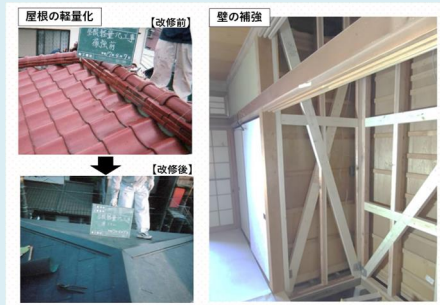
【都市公園】多様化する県民ニーズに応えるとともに、地域の魅力や資源を生かした地域の活性化を図るため、民間活力の活用や公園施設の再整備、樹木の適正管理に取り組むなど、**快適で魅力にあふれる都市公園づくり**を推進しています。



都市機能の集積・中心市街地活性化(那須塩原市)



道路空間を活用したにぎわい空間の創出
(市道東那須野大通り/那須塩原市)



住宅の耐震化



公園施設の管理
(井頭公園(一万人プール)/真岡市)



県有建築物の整備
(カンセキスタジアム/宇都宮市)

公共交通

豊かな日常生活や活発な交流・連携の促進に向けて、鉄道や路線バス、市町のデマンド交通の運行支援や、LRT整備事業への支援に取り組んでいます。

また、無人自動運転移動サービスの実装に向けた実証実験や、「いろは坂」への新モビリティの導入など、新たな技術・サービスの活用も積極的に進めるなど、民間の交通事業者と行政が一体となって、**地域の実情に応じた公共交通サービスの確保・充実**に取り組んでいます。



民間路線バスの運行支援



新モビリティ導入の検討(奥日光地域)



LRT 整備事業への支援



無人自動運転移動サービスの導入支援

県土整備部の組織・技術職員数

本庁各課

- ・政策、施策の企画立案
- ・予算編成
- ・県議会対応
- ・国や市町との協議調整
- ・各種関係団体対応



出先事務所

- ・道路、河川等の整備・保全
- ・工事の設計・監督
- ・業務委託の調査・監督
- ・関係機関との協議・調整
- ・県民からの要望等の対応



監理課

・部内調整、公共工事等の入札

技術管理課

・積算基準、検査、インフラDX

交通政策課

・公共交通や道路の施策立案と
・企画調整

道路整備課

・道路、橋りょう等の整備

道路保全課

・道路、橋りょう等の維持管理

河川課

・河川の整備、災害復旧や防災

砂防水資源課

・砂防堰堤等の整備、ダムの管理や
水資源施策

上下水道課

・上下水道施設の整備管理支援等

都市政策課

・都市計画（適正な土地利用、区画整
理等の推進）、盛土等の安全対策

都市整備課

・街路の整備、都市公園の整備・管
理、市町まちづくり事業の支援等

建築営繕課

・県有建築物の設計・工事監理

建築指導課

・建築確認申請等の審査、指導等
・建築物の耐震政策・施策の企画

住宅課

・住宅政策・施策の企画、県営住宅
整備・維持管理

用地課

・公共用地の取得、補償

各土木事務所には、管理部、企画調査部、用地部、整備部、保全部があり、各部が連携し業務を進めています。

※技術職員の配置先は、企画調査部、整備部、保全部

※その他に下水道管理事務所、公園管理部（宇都宮土木）、改良復旧部（栃木土木）、ダム管理部（矢板土木）など、特定の業務を行うための部署が設置されています。

事務所名

管内市町

宇都宮土木事務所

・宇都宮市、上三川町
・県内9都市公園

鹿沼土木事務所

・鹿沼市

日光土木事務所

・日光市

真岡土木事務所

・真岡市、益子町、茂木町、
市貝町、芳賀町

栃木土木事務所

・栃木市、小山市、下野市、
壬生町、野木町

矢板土木事務所

・矢板市、さくら市、
塩谷町、高根沢町

大田原土木事務所

・大田原市、那須塩原市、
那須町

烏山土木事務所

・那須烏山市、那珂川町

安足土木事務所

・足利市、佐野市

下水道管理事務所

・流域下水道（4流域6処理
区）・下水道資源課工場

県土整備部技術職員数（R7）

【職種別人数】

総合土木職（土木職を含む） 467（43）名

建築職、機械職、電気職 102（13）名

※（ ）は女性職員数で内数

※行政職等含め全体で942名が県土整備部に配置

【年代別人数・割合】

20代以下 128（21）名（22.5%）

30代 167（23）名（29.3%）

40代 112（9）名（19.7%）

50代以上 162（3）名（28.5%）

先輩若手職員からのメッセージ

【土木職】道路整備課 整備計画担当

★主な業務内容

- ・道路整備に関する予算（交付金）の取りまとめ
- ・担当地区の道路整備事業の予算管理や進行管理
- ・市町が行う道路整備事業の取りまとめ、指導 など

★メッセージ

基本的には内業が多い本庁業務ですが、外部の方々との協議や担当内の自由な意見交換など、良い刺激・学びに溢れた職場です。

休暇も取りやすく、頑張るとき・しっかり休むときのメリハリを付けやすいのも魅力です！



勤務履歴

H31入庁 安足土木事務所(企画調査課)
R3～ 安足土木事務所(整備部)
R5～ 道路整備課

8:30	9:00	11:00	12:00	13:00	15:00	17:15
出勤、メールチェック	事務所と打合せ	書類整理	調査物取りまとめ	ランチ	協議資料作成	課内打合せ
						退庁

【土木職】大田原土木事務所 整備部

★主な業務内容

県北地域において、地域住民や観光客の交通の円滑化を図ることを目的とした道路のバイパス整備を担当しています。具体的には工事の設計や発注、現場監督、地元住民への説明、関係機関(市町等)との調整を行っています。

★メッセージ

県民の生活に欠かせないインフラを整備する仕事なので大きな責任がありますが、地域社会の発展に大きく貢献することができ、自分の業務が地図に残るなど非常にやりがいがあります。

また仕事にメリハリをつけることで、育児休暇等の取得など積極的に育児にかかわることができるので、家族の時間も大切にしよう心がけています。



勤務履歴

H25入庁 日光土木事務所
H28～ 道路保全課
R1～ 国土交通省派遣
R2～ 交通政策課
R5～ 大田原土木事務所

9:00	10:00	12:00	13:00	15:00	17:45
出勤、メール・スケジュールチェック	打合せ	書類整理	現場立会	設計書作成	退庁

【建築職】建築営繕課 企画営繕担当

★主な業務内容

建築営繕課は、県有建築物の新築・改修等における設計・工事に関わる業務を行っており、企画営繕担当では、県有建築物の設計・工事に関する基準の整備や保全・長寿命化を目的とした計画の策定等の業務を行っています。

★メッセージ

県民の方々が利用する施設の新築・改修等を行う際は、地域や利用者の特性を考慮して計画等を進めていくことになります。様々な視点で考える必要があるので、設計・工事どちらもやりがいを感じると思います。

建築・電気・機械職が集まるアットホームな職場です。休暇も取りやすく、働きやすい職場だと思います。



勤務履歴

H26入庁 宇都宮土木事務所
H28～ 建築課
H30～ 都市計画課
R03～ 建築課
R07～ 建築営繕課

8:30	10:00	12:00	13:00	15:00	17:15
出勤、メール・スケジュールチェック	打合せ	書類整理	ランチ	協議資料作成	担当打合せ
					退庁

技術職員の魅力

○民間企業との違い

計画策定から設計、施工、維持管理まで幅広い分野に携わることができます。
県の仕事は幅広い視点から土木インフラに携わることのできるやりがいのある仕事です。

○国・市町との違い

国は法整備や全国的に関わる政策立案などを行い、市町は基礎自治体として住民に身近な行政サービスを行います。これに対し、広域自治体である県では、広域幹線道路や一級河川の整備など市町単位では解決できない業務や国・市町との連絡調整、市町に対する指導助言を行っています。

○人材育成・研修

新採職員研修(1年目)

県土整備部事業概要研修、設計積算研修、現場研修、CAD操作研修、丁張り研修 等

若手職員研修(2～5年目)

地質調査研修、河川砂防研修、道路計画研修、コンクリート研修、現場安全監理研修 等
能力向上研修

監督員研修、ICT活用工事研修、災害模擬査定研修、災害復旧実務研修 等
派遣研修

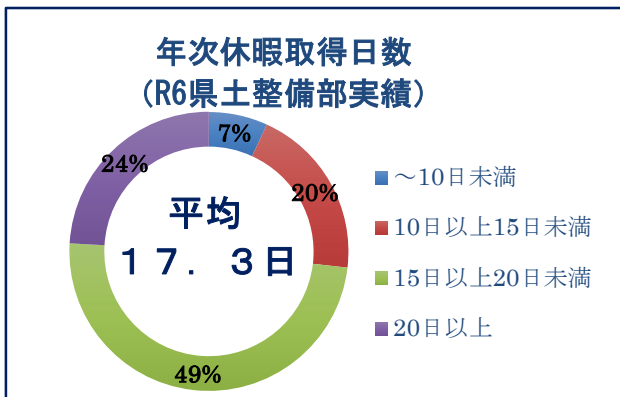
国土交通省派遣、国土交通大学校等派遣研修

その他

自己啓発研修(資格取得支援)や職場研修(メンター制度などのOJT)

○ワーク・ライフ・バランス

県土整備部では年次休暇取得目標(18日以上)を掲げるとともにテレワークなど柔軟な働き方を推進しています。
性別に関係なく仕事と子育ての両立を支援する制度も充実しています。
フレックスタイム制を活用した選択的週休3日制が令和8年度から導入されます。



育児休業等取得状況 (R6全庁実績)

	男性職員	女性職員
育児休業取得率	101.0%	100.0%
妻の出産時の休業取得率	91.0%	
妻の出産時の子の養育休業取得率	79.0%	

※教育委員会、警察本部を除く

※完全週休2日制、原則として土・日曜日が週休日

※年次休暇(有給休暇):年度ごとに20日が付与、年次休暇残日数は20日まで翌年度に繰り越すことができます

各種の特別休暇あり(例)夏季休暇:6月～10月に6日付与、結婚休暇:結婚前後に最大7日

その他、介護休暇、育児休業制度等あり

※フレックスタイム制(選択的週休3日制)

所定の期間内における勤務時間の総量(1週間あたりの勤務時間が38時間45分)を維持した上で、業務に支障のない範囲で週に1日勤務時間を割り振らない日を設定すること

※勤務条件・休暇制度・福利厚生の詳細は栃木県HPを参照ください>



採用情報トピックス

○総合土木職のR8年度試験からの変更点 NEW!

社会人対象採用試験

採用試験を2回実施（3月募集・7月募集）

★1回目、2回目の併願可能！

★専門試験なし

★60歳まで受験可能 ※R8.4.1時点

大学卒業程度採用試験（秋期）

★大学3年生受験可能！

★大学卒業・大学院修了まで入庁時期を延長可能

※入庁時期延長の申出があった場合に、都度協議の上、決定

○試験日程

		年齢要件 (R8.4.1 時点)	受験案 内公表	受付期間	第1次試験	第2次試験	最終合格発表
大学卒業程度	早期枠※1	21～28 歳	2月12日	3月3日～3月23日	4月1日～4月14日※2	5月	6月1日(予定)
	通常枠	21～28 歳 (建築職は31歳まで)	2月24日	4月10日～5月8日	6月21日	7月	8月7日(予定)
	秋期	大学3年生受験 可能	9月上旬	9月上旬～9月下旬	10月中旬	12月中旬	12月下旬
社会人対象	3月募集	29～60 歳	2月12日	3月3日～3月23日	4月1日～4月20日※2	6～7月	7月30日(予定)
	7月募集		6月19日	7月10日～7月31日	8月20日～9月8日※2	10～11月	12月上旬
高校卒業程度		17～20 歳		7月10日～8月17日	9月27日	10月上旬	10月下旬

※1建築職は大卒程度（通常枠）のみの募集予定です。

※2大学卒程度（早期枠）と社会人対象の第1次試験はテストセンター方式で実施します。

○試験実施状況

職 種			令和7年度			令和6年度			令和5年度		
			募集人数	合格者数	倍率	募集人数	合格者数	倍率	募集人数	合格者数	倍率
総 合 土 木	大学卒業程度	早期枠	14名程度	18	1.7	16名程度	29	2.3	8名程度	19	1.7
		通常枠	14名程度	2	1.0	16名程度	6	1.7	16名程度	3	2.7
		追加秋季	15名程度	2	2.0	5名程度	1	2.0	8名程度	2	3.0
	社会人対象		5名程度	7	1.9	6名程度	6	2.2	5名程度	3	4.3
	高校卒業程度		5名程度	3	1.7	7名程度	5	1.6	5名程度	4	1.8
建 築	大学卒業程度	通常枠	1名程度	1	4.0	1名	0	-	4名程度	7	1.7

総合土木職員の1日密着動画配信中です！



視聴はこちらから

栃木県職員 募集案内 2026



ホームページはこちら

X @tochigi_kendo

栃木県県土整備部



YouTube

栃木県県土ちゃんねる



お問い合わせ先

栃木県 県土整備部 監理課

〒320-8501 栃木県宇都宮市塙田 1-1-20

TEL: 028-623-2383

Email: kanrika@pref.tochigi.lg.jp