

物件番号	6
------	---

物件調書

令和7(2025)年11月作成

所在地	日光市野口628番3外		最低売却価格	3,780,000円	
地積	合計350.40㎡	地目	宅地	形状	ほぼ台形
道路幅員及び 接面状況	北側が幅員約11mの舗装国道(119号・日光街道)に接面している。				
法令等に基づく 制限	都市計画区域	非線引都市計画区域			
	用途地域	無指定地域	特別用途地区	指定なし	
	建ぺい率	60%	容積率	200%	
	高度地区	指定なし	防火地域	指定なし	
	日影規制	5h・3h/4m	その他の規制	22条区域	
私道の負担等	負担の有無	無	負担等の内容		
供給施設 状況	電気	有	東京電力栃木カスタマーセンター	0120-995-111	
	上水道	有	日光市水道課	0288-21-4532	
	下水道	無	日光市下水道課	0288-21-5150	
	都市ガス	無			
交通機関	東武日光線 上今市駅の北西方約2.5km				
公共機関	市立日光小学校	5.2km	今市病院	3.1km	
	市立日光東中学校	3.5km	今市郵便局	2.6km	
	日光市今市図書館	3.8km	日光市役所	4.0km	
	今市インターチェンジ	3.4km			
近隣の状況	日光街道沿いの農地も多く見られる中、一般住宅や農家住宅が散在する郊外部の住宅地域である。				
特記事項	<ul style="list-style-type: none">・対象物件は、元野口駐在所の敷地として利用されていた土地である。建物は令和7年3月に解体され、現在は更地となっている。・土壌汚染に関する専門的な調査は実施していない。・対象物件に係る地盤調査の実施の有無は不明である。・対象物件は、埋蔵文化財包蔵地に指定されていない。・物件調書は、物件の概要を把握するための資料に過ぎないため、必ず購入希望者自身において、現地及び諸規制について確認を行うこと。・埋設物調査は実施していないため、埋設物(工作物の基礎、ガラ、採石、切り株等)が存在している可能性がある。				

- | | |
|--|---|
| | <ul style="list-style-type: none">・物件調書と現状が異なる場合には、現状を優先する。・対象物件は、現状有姿の一括売却とし、引渡し後の一切の費用は、購入者負担とする。・購入後、新たに建物を建築する場合や開発行為を行う場合等は、購入者において各関係機関に必要な手続等の確認を行うこと。 |
|--|---|

表題部 (土地の表示)		調製	平成14年7月10日	不動産番号	0608000370224
地図番号	P5-51-3	筆界特定	[余白]		
所在	日光市野口			[余白]	
①地番	②地目	③地積 m ²		原因及びその日付〔登記の日付〕	
628番3	山林	158		628番1から分筆 〔平成1年7月10日〕	
[余白]	宅地	158 58		②③平成1年2月1日地目変更 〔平成2年4月23日〕	
[余白]	[余白]	[余白]		昭和63年法務省令第37号附則第2条第2項の規定により移記 平成14年7月10日	
[余白]	[余白]	159 67		③錯誤 国土調査による成果 〔平成27年3月2日〕	
[余白]	[余白]	159 99		③錯誤 〔令和7年10月23日〕	

権利部 (甲区) (所有権に関する事項)			
順位番号	登記の目的	受付年月日・受付番号	権利者その他の事項
1	所有権移転	平成1年7月14日 第10167号	原因 昭和63年11月17日売買 所有者 栃木県 順位2番の登記を移記
	[余白]	[余白]	昭和63年法務省令第37号附則第2条第2項の規定により移記 平成14年7月10日



これは登記記録に記載されている事項の全部を証明した書面である。ただし、登記記録の乙区に記載されている事項はない。

令和7年10月24日
宇都宮地方法務局日光支局

登記官

川崎 高 男



* 「登記の目的」欄に「相続人申告」と記載されている登記は、所有権の登記名義人（所有者）の相続人からの申出に基づき、登記官が職権で、申出があった相続人の住所・氏名等を付記したものであり、権利関係を公示するものではない。

* 下線のあるものは抹消事項であることを示す。

整理番号 D11316 (1/2)

1/1

表題部 (土地の表示)		調製	平成14年7月10日	不動産番号	0608000370232
地図番号	P5-51-3	筆界特定	余白		
所在	日光市野口			余白	
①地番	②地目	③地積 m ²		原因及びその日付〔登記の日付〕	
629番9	畑	190		629番3から分筆 〔平成1年7月10日〕	
余白	宅地	190 61		②③平成1年2月1日地目変更 〔平成2年4月23日〕	
余白	余白	余白		昭和63年法務省令第37号附則第2条第2項の規定により移記 平成14年7月10日	
余白	余白	190 10		③錯誤 国土調査による成果 〔平成27年3月2日〕	
余白	余白	190 41		③錯誤 〔令和7年10月23日〕	

権利部 (甲区) (所有権に関する事項)			
順位番号	登記の目的	受付年月日・受付番号	権利者その他の事項
1	所有権移転	平成1年7月14日 第10167号	原因 昭和63年11月17日売買 所有者 栃木県 順位2番の登記を移記
	余白	余白	昭和63年法務省令第37号附則第2条第2項の規定により移記 平成14年7月10日

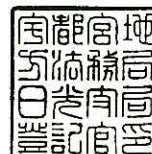


これは登記記録に記録されている事項の全部を証明した書面である。ただし、登記記録の乙区に記録されている事項はない。

令和7年10月24日
宇都宮地方法務局日光支局

登記官

川崎 高 男

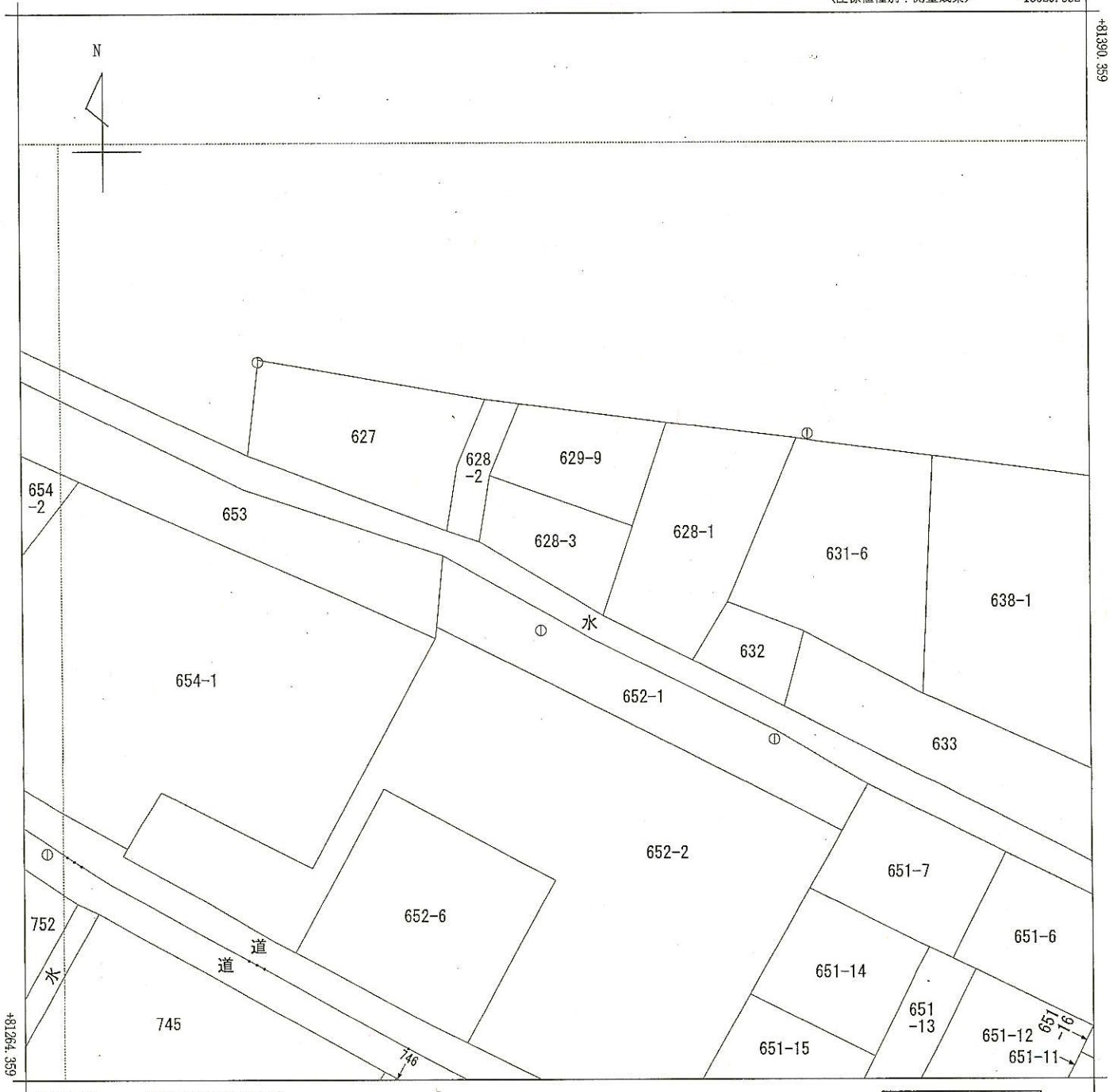


* 「登記の目的」欄に「相続人申告」と記載されている登記は、所有権の登記名義人(所有者)の相続人からの申出に基づき、登記官が職権で、申出があった相続人の住所・氏名等を付記したものであり、権利関係を公示するものではない。

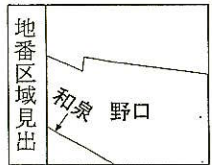
* 下線のあるものは抹消事項であることを示す。

整理番号 D11316 (2 / 2)

1 / 1



-15754.552 (座標値種別：測量成果)



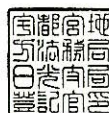
請求部分	所在 日光市野口				地番	628番3		
出力尺	1/500	精度区分	乙一	座標系番号又は記号	IX	分類	地図(法第14条第1項)	
種類	地籍図		作成年月日		平成27年3月2日	備付年月日(原図)	平成27年3月2日	補事項

これは地図に記録されている内容を証明した書面である。

令和7年10月24日
 宇都宮地方方法務局日光支局
 登記官

請求番号：24-1
 (1/1)

川崎高男

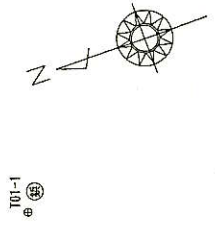
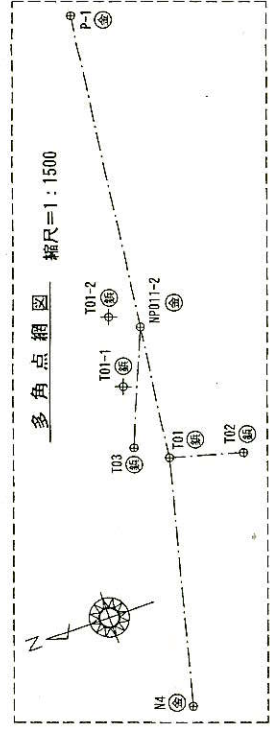


公用

登記年月日：令和7年10月23日

地積測量図

地番 628-3
土地の所在 日光市野口



求積表

地番	① 628-3	X_n	Y_n	$Y_{n+1}-Y_n-1$	$X_n \cdot (Y_{n+1}-Y_n-1)$	備考
A05		81327.876	-15700.997	13.123	1067265.716748	
A27		81319.048	-15686.649	17.878	1453821.940144	
P03		81329.659	-15683.119	-13.123	-1067289.115067	
P02		81335.638	-15699.772	-17.878	-1454118.536164	
		合計			-319.994329	
		合計面積			159.9971645	
		地積			159.99	m ²

地番	面積
① 628-3	159.9971645 m ²

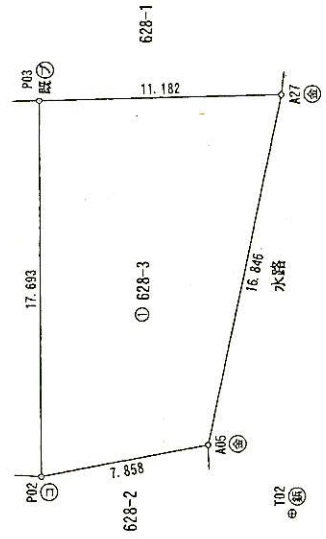
多角点・引照点座標一覧表

点名	X座標	Y座標	備考
N4	81363.007	-15767.989	地積図根三角点、Tomokutaiheiyuokk(2011.par)
NP011-2	81340.474	-15662.490	地積多角点、"
P-1	81328.892	-15573.433	"
T01	81345.234	-15699.701	多角点、"
T02	81325.314	-15705.290	"
T03	81353.608	-15693.763	"
T01-1	81350.565	-15676.706	引照点、"
T01-2	81347.903	-15656.866	"

測地系	世界測地系(測地成果2011)
座標系	IX 米
測量年月日	令和7年9月14日
縮尺係数	0.999903
測量方法	IS測量

凡例

境界線の種類	境界線の種類
④ 金 属 鋸	⊕ 点 点
⑤ 金 属 棒	⊙ 角 界 界 界
⑥ コンクリート杭	⊖ 引 照 点
⑦ プラスチック杭	⊗ 既 存 界 界
⑧ 黒コンクリート杭	
⑨ 鋼 金 属 樁	



縮尺 1/250

申請人 栃木県知事 福田 富一

野村 俊雄

作成者 土地家屋調査士 日光市並木町18番地14 星野 俊雄
(令和7年10月14日作成)

これは図面に記載されている内容を証明した書面である。
令和7年10月24日 宇都宮地方事務所日光支局

登記官

川崎 高男

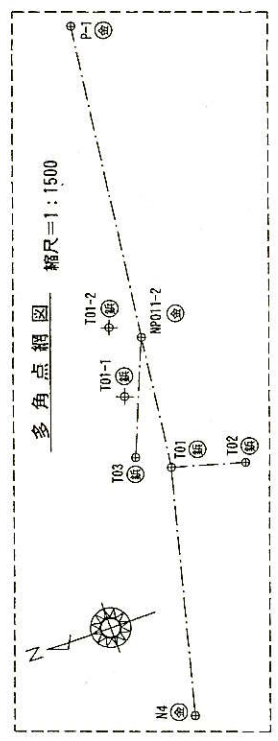


登記年月日：令和7年10月23日

これは図面に記録されている内容を証明した書面である。
 令和7年10月24日 宇都宮地方務局日光支局 登記官

地積測量図

地番 629-9
 土地の所在 日光市野口



求積表

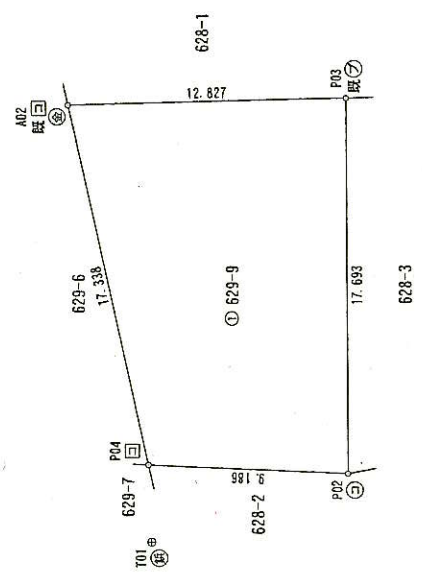
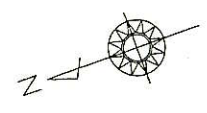
地番	Xn	Yn	Yn+1-Yn-1	Xn-(Yn+1-Yn-1)	備考
P02	81335.638	-15699.772	13.137	1068508.276406	
P03	81329.659	-15683.119	20.702	1683686.600918	
A02	81341.831	-15679.070	-13.137	-1068587.633847	既存回+④
P04	81344.125	-15696.256	-20.702	-1683986.075750	
合計				-380.832573	
合計面積				190.4162865	
合計地積				190.41	m ²

地番	面積
① 629-9	190.4162865 m ²

多角点・引照点座標一覧表

点名	X座標	Y座標	備考
N4	81353.007	-15767.989	地積図相三角点、tohhokutaiheiyouki(2011).par
NP011-2	81340.474	-15662.490	地積多角点、"
P-1	81328.892	-15573.433	"
T01	81345.234	-15699.701	多角点、"
T02	81325.314	-15705.290	"
T03	81353.608	-15693.763	"
T01-1	81350.555	-15676.706	引照点、"
T01-2	81347.903	-15656.866	"

測地系	世界測地系(測地成果(2011))
座標系	区系
測量年月日	令和7年9月14日
縮尺係数	0.999903
測量方法	丁S測量



凡例

境界点	境界線の種類	点
④	金 属 鉄	点
⑤	金 属 鋼	点
⑥	コンクリート杭	点
⑦	プラスチック杭	点
⑧	県コンクリート杭	点
⑨	県金属標	点
⊕	多引照点	点
⊖	既存境界線	線

縮尺 1/250

申請人 栃木県知事 福田 富一

縮尺 1/

野本 俊雄

作成者 土地家屋調査士 日光市並木町18番地14 星野 俊雄
 (令和7年10月14日作成)



川崎 高男

物 件 写 真



対象物件の北東側から南西方を見て撮影



対象物件の南東側から北西方を見て撮影