

物件番号	1
------	---

物 件 調 書

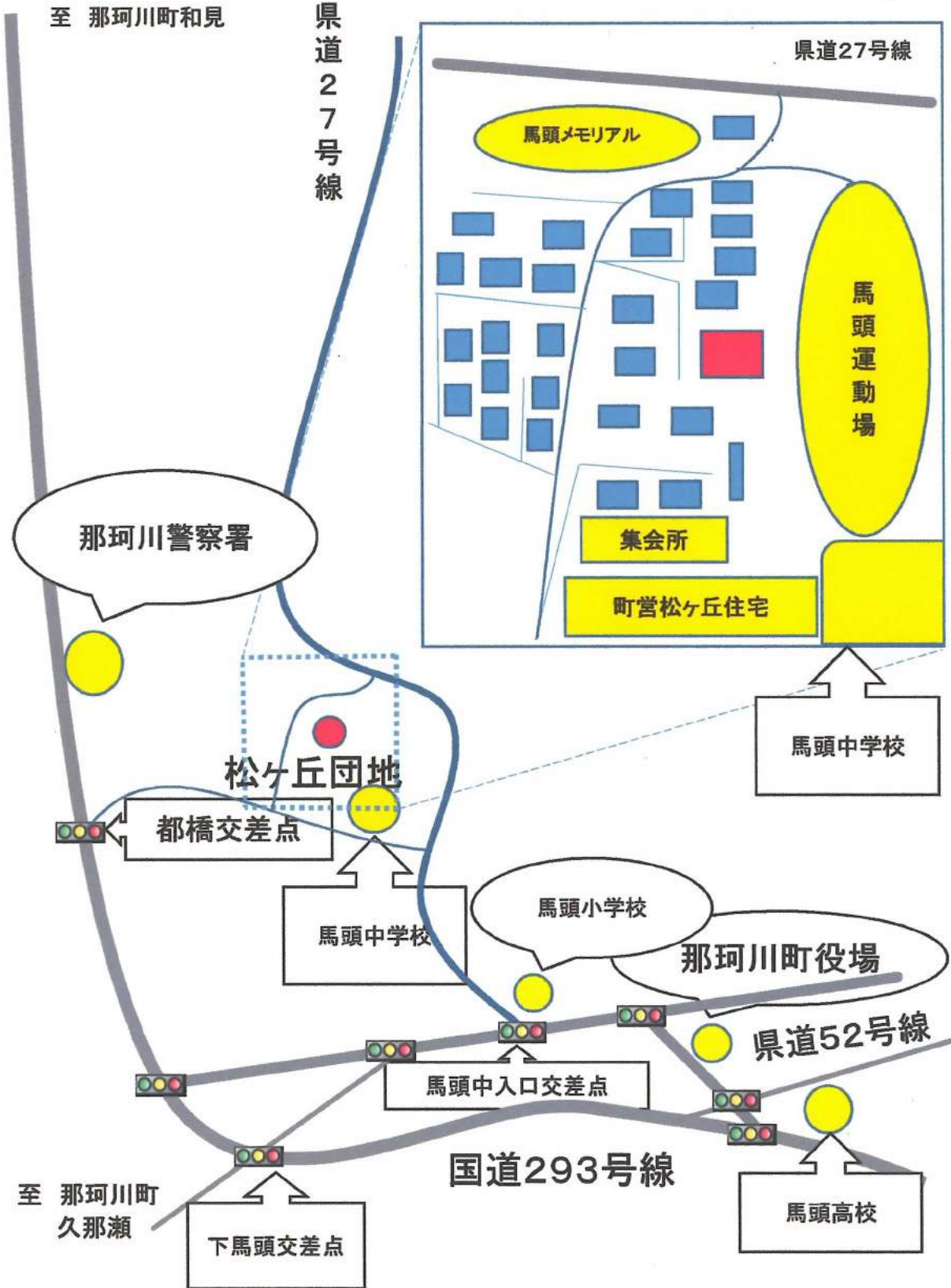
令和元(2019)年 11月作成

所在地	那須郡那珂川町馬頭字権現山2558番49		最低売却価格	4,370,000円	
地積	496.00m ²	地目	宅地	形状	ほぼ整形地
道路幅員及び 界面状況	西側約13mが幅員約4mの舗装道路（建築基準法第42条第1項第3号 既存道路に該当）の 行き止り部分に概ね等高に界面する。				
法令等に基づく 制限	都市計画区域	非線引都市計画区域			
	用途地域	第1種住居地域	特別用途地区	指定なし	
	建ぺい率	指定：60%	容積率	指定：200%	
	高度地区	なし	防火地域	なし	
	日影規制	なし	その他の規制	なし	
私道の負担等	負担の有無	無	負担等の内容	—	
供給施設 状況	電気	有	東京電力エナジーパートナー(株)カスタマーセンター栃木	0120-995-111	
	上水道	有	那珂川町 上下水道課 水道係	0287-92-2002	
	下水道	無	—	—	
	都市ガス	無	—	—	
交通機関	J R 烏山線「烏山」駅から北方へ約12.6km（道路距離、以下同じ）				
公共機関	町立馬頭小学校	約1.3km			
	町立馬頭中学校	約0.8km			
	那珂川町役場	約1.7km			
	那珂川町役場 小川出張所	約5.6km			
近隣の状況	対象不動産の属する近隣地域は、J R 烏山線「烏山」駅北方約10.3km（直線距離）、馬頭 運動場西側に位置し、その範囲は主要地方道那須黒羽茂木線の南側背後で、丘陵地上に一般 住宅等が見られる住宅地域である。				
特記事項	<ul style="list-style-type: none"> 当該地は、現状有姿のまま、引き渡しとなる。 平成29（2017）年3月まで那珂川警察署の職員住宅敷地として使用していた。 上水道については、口径13mmが休止扱いのため、那珂川町上下水道課で手続きが必要となる。 敷地東側に、那珂川町管理の水路があり、申請手続きにより使用可能であるが、維持管理は使用者の負担となる。 				

凡例

…売却地

案内図



表題部 (土地の表示)		調製	平成18年7月24日	不動産番号	0603000135748
地図番号	L2-15-1	筆界特定	余白		
所在	那須郡馬頭町大字馬頭字権現山			余白	
	那須郡那珂川町馬頭字権現山			平成17年10月1日変更 平成17年10月3日登記	
①地番	②地目	③地積 m ²		原因及びその日付【登記の日付】	
2558番49	雑種地	280		2558番27から分筆 [昭和50年4月30日]	
余白	余白	275		③2558番49、2558番84に分筆 [昭和51年12月10日]	
余白	宅地	275	80	②③昭和54年4月16日地目変更 [昭和54年4月16日]	
余白	余白	余白		平成17年法務省令第18号附則第3条第2項 の規定により移記 平成18年7月24日	
余白	余白	470	33	③錯誤 ③2558番50を合筆 国土調査による成果 [平成22年6月8日]	
余白	余白	496	00	③錯誤 国土調査成果による修正 [令和1年9月10日]	

権利部 (甲区) (所有権に関する事項)			
順位番号	登記の目的	受付年月日・受付番号	権利者その他の事項
1	所有権移転	昭和53年3月13日 第2027号	原因 昭和53年3月10日売買 所有者 栃木県 順位2番の登記を移記
	余白	余白	平成17年法務省令第18号附則第3条第2項 の規定により移記 平成18年7月24日
2	合併による所有権登記	余白	所有者 栃木県 平成22年6月8日登記

これは登記記録に登録されている事項の全部を証明した書面である。ただし、登記記録の乙区に登録されている事項はない。

(宇都宮地方法務局大田原支局管轄)

令和元年9月18日

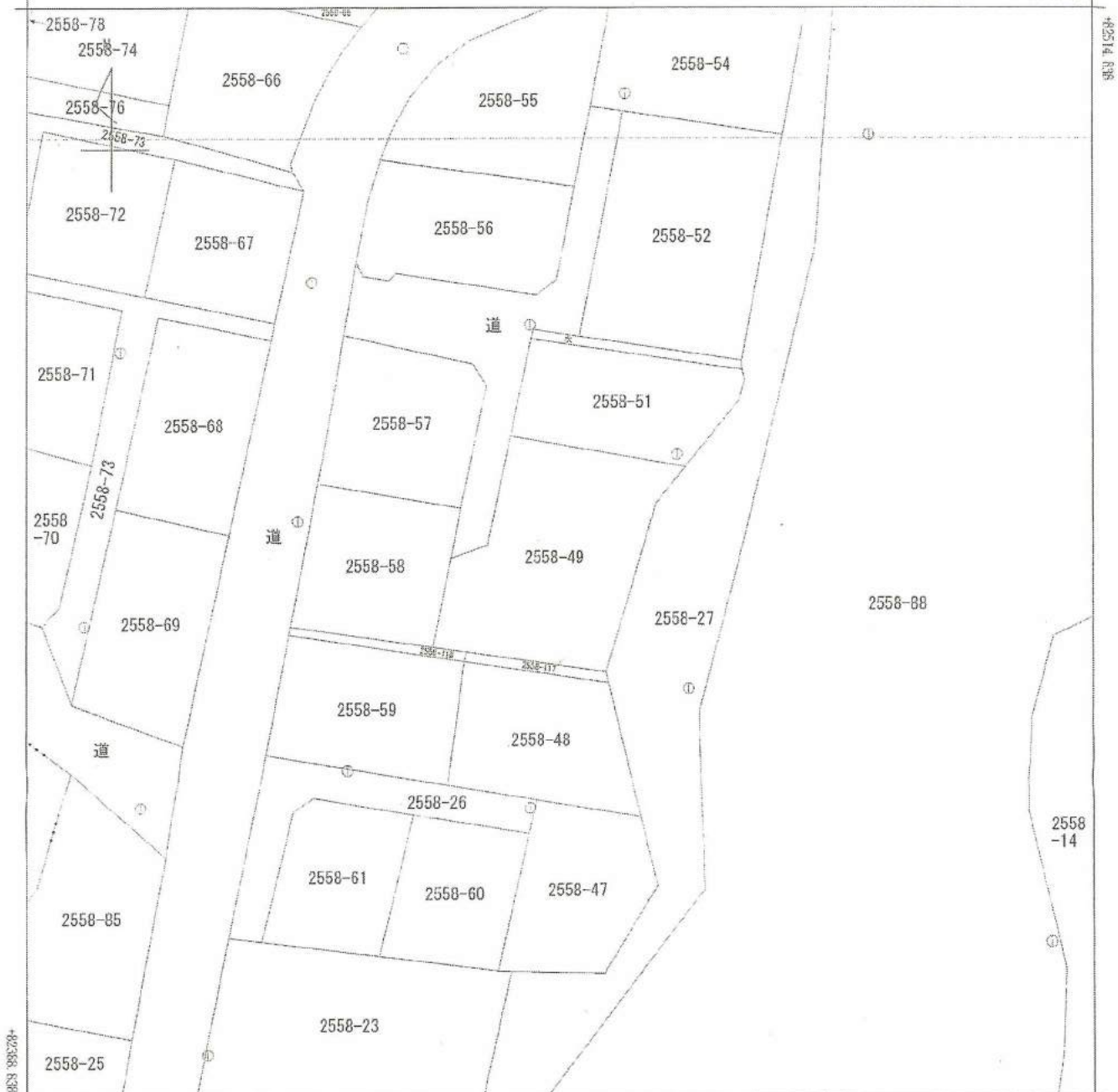
宇都宮地方法務局

登記官

古屋政人



* 下線のあるものは抹消事項であることを示す。



+29401.688 (座標値種別：測量成果)
 (注) 国土交通省国土地理院が公表した座標補正パラメータ(touhokutaiheiyouki2011.par)による修正がされています。

地番区域見出し
 馬頭
 和見

請求部分	所在	那須郡那珂川町馬頭字権現山				地番	2558番49			
出力尺	1/500	精度区分	甲三	座標系番号又は記号	IX	分類	地図(法第14条第1項)		種類	地籍図
作成年月日	平成21年3月			備付年月日(原図)	平成22年6月2日			補記事項		

これは地図に記載されている内容を証明した書面である。
 (宇都宮地方法務局大田原支局管轄)
 令和元年9月18日
 宇都宮地方法務局

請求番号：24-1
 (1/1)

登記官

古屋政人



公用

登記年月日：令和1年9月10日

これは図面に記載されている内容を証明した書面である。
(宇都宮地方広務局大田原支庁管理課)

令和元年9月18日

宇都宮地方広務局

登記官

古原政人



請求番号：24-3

地積測量図

地番 2558-49
土地の所在 那須郡那須町馬頭字権現山

地番 (A) 2558-49 [座標法]

求積性	測点	種類	1 X	2 Y	3 1/2 - Xn+1	2 X 3	辺長m
	081621MC	境界点	83441.804	25449.384	-10.871	-32020.81188	3.566
	081622MC	境界点	83441.301	24441.378	-11.840	-32002.02220	10.291
	081623MC	境界点	83441.514	24445.833	-14.128	-41513.04624	4.379
	081624MC	境界点	83445.506	24446.393	-8.025	-20346.21875	11.802
	081625MC	境界点	83441.515	24446.991	7.782	23350.61723	24.782
	081626MC	境界点	83443.158	24446.870	11.665	23375.11950	3.404
	081627MC	境界点	83444.914	24442.239	19.389	37731.21871	4.124
	081628MC	境界点	83444.101	24446.682	6.176	23472.83250	11.938
	081629MC	境界点	83440.384	24442.330	-2.901	-23444.11239	14.224
		合計				502.047079	
		1/2				496.023539	
		面積				496.060	

基点

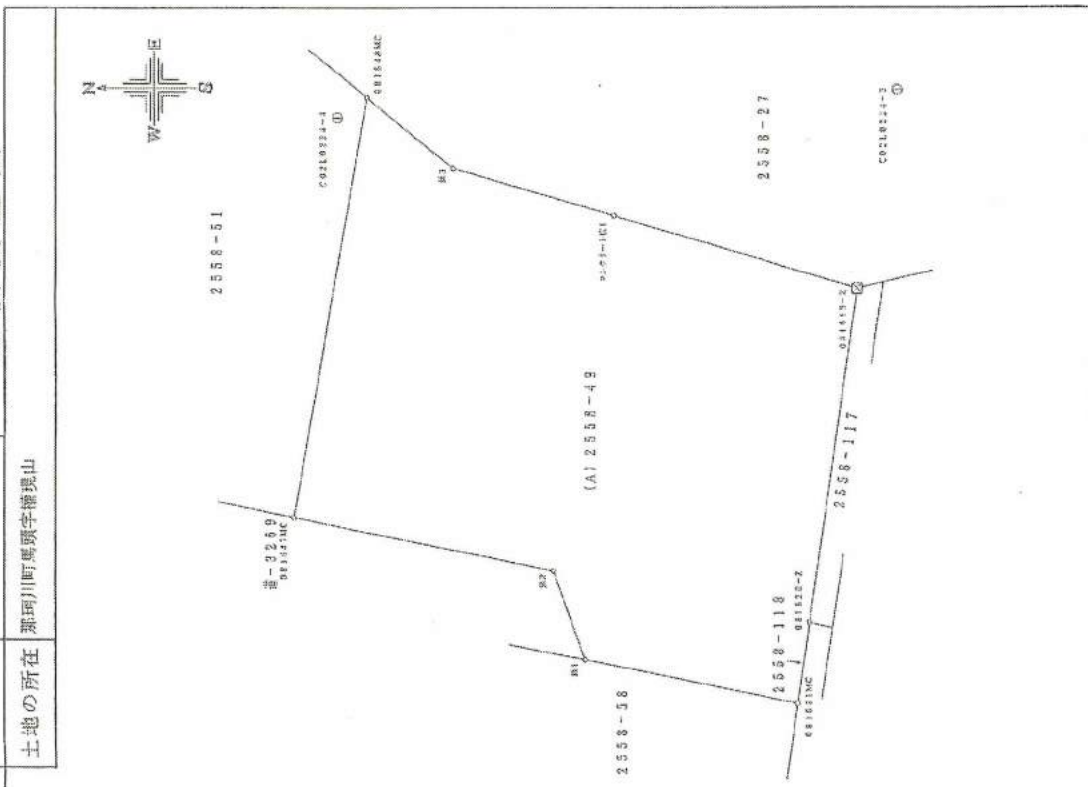
点名	X	Y
C0210214-4	83463.164	24478.028
C0210214-3	83458.166	24478.314

角座及び距離

観測点	角度	距離
C0210214-3	31-44	37.130
081619-1		28.802

測地系 世界測地系
 座標系 区系
 測量年月日 令和元年 8月27日

計算式：距離 = $\sqrt{(X_1 - X_2)^2 + (Y_1 - Y_2)^2}$ / 2
 1 = 1, 2, 3, ... N
 管理番号によるパラメータ調整済



作成者	那須郡那須町 建設課 地籍調査係 小倉通孝	縮尺	1/
申請人	那須郡那須町長 福島 泰夫	縮尺	1/250

物件写真



対象物件の南西側から北方を見て撮影



対象物件の西側接面道路北から撮影