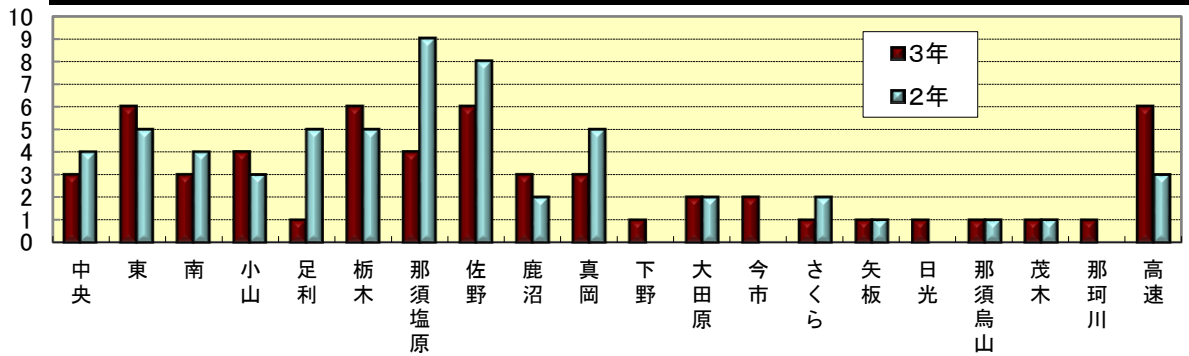


令和3年12月末現在の交通事故発生状況

1 県内の発生状況

区分	令和3年	令和2年	増減数	増減率
発生件数	3,939	3,939	0	0.0%
死者数	56	60	-4	-6.7%
負傷者数	4,666	4,665	1	0.0%

2 警察署(隊)別死者数



3 本県の全国位置

◎全国の死者数 **2,636人** (前年比 -203人 -7.2%) 人口10万人あたりの死者数 **2.09人**

◎栃木県の人口10万人あたりの死者数

2.90人 (全国ワースト16位) (増減率)

4 死亡事故の特徴

◎発生状況	☆件数	53件	前年比	-6件	-10.2%
	★死者数	56人	前年比	-4人	-6.7%
☆昼間	31人	(構成率 55.4%)	前年比	5人	+19.2%
★夜間	25人	(構成率 44.6%)	前年比	-9人	-26.5%
●中学生以下	1人	(構成率 1.8%)	前年比	0人	±0.0%
●高校生	0人	(構成率 0.0%)	前年比	0人	±0.0%
●若者(16~24歳)	5人	(構成率 8.9%)	前年比	2人	+66.7%
●高齢者(65歳以上)	30人	(構成率 53.6%)	前年比	-6人	-16.7%
高齢者の当事者					
・四輪車 運転中	13人	前年比	6人	+85.7%	
・二輪車	0人	前年比	-2人	-100.0%	
・自転車	7人	前年比	-4人	-36.4%	
・歩行者	9人	前年比	-6人	-40.0%	
・同乗中	0人	前年比	-1人	-100.0%	
・その他	1人	前年比	1人	+100.0%	
◆四輪車	29人	(構成率 51.8%)	前年比	7人	+31.8%
◆二輪車	8人	(構成率 14.3%)	前年比	6人	+300.0%
◆原付	1人	(構成率 1.8%)	前年比	-2人	-66.7%
◆自転車	7人	(構成率 12.5%)	前年比	-5人	-41.7%
◆歩行者	10人	(構成率 17.9%)	前年比	-11人	-52.4%
◆その他	1人	(構成率 1.8%)	前年比	1人	+100.0%
◇交差点	19人	(構成率 33.9%)	前年比	-5人	-20.8%
◇カーブ	9人	(構成率 16.1%)	前年比	2人	+28.6%
§国道	16人	(構成率 28.6%)	前年比	2人	+14.3%
§県道(主要地方道含む)	17人	(構成率 30.4%)	前年比	-3人	-15.0%
§市町道	17人	(構成率 30.4%)	前年比	-6人	-26.1%
§高速道	6人	(構成率 10.7%)	前年比	3人	+100.0%
§人対車両	10人	(構成率 17.9%)	前年比	-11人	-52.4%
§車両相互	22人	(構成率 39.3%)	前年比	-5人	-18.5%
§車両単独	24人	(構成率 42.9%)	前年比	12人	+100.0%
§列車	0人	(構成率 0.0%)	前年比	0人	±0.0%
§前方不注意	8人	(構成率 14.3%)	前年比	-1人	-11.1%
§安全不確認	7人	(構成率 12.5%)	前年比	-7人	-50.0%
§運転操作不適	11人	(構成率 19.6%)	前年比	6人	+120.0%
§その他	30人	(構成率 53.6%)	前年比	-2人	-6.3%
※ベルト非着用死者	9人	(ベルト着用時の生存可能性有は、7人)			

5 飲酒運転が関係した事故

◎発生件数	☆件数	69件	前年比	-2件	-2.8%
	★死者数	7人	前年比	2人	+40.0%
	☆負傷数	74人	前年比	-15人	-16.9%