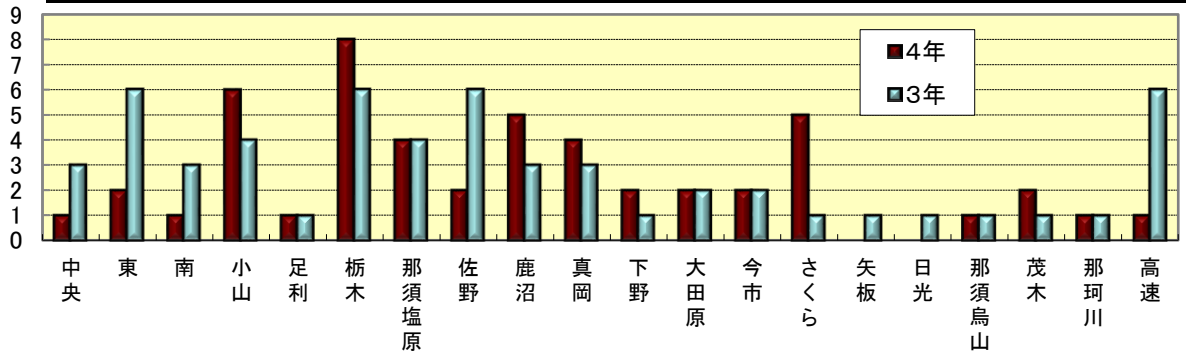


# 令和4年12月末現在の交通事故発生状況

## 1 県内の発生状況

区分	令和4年	令和3年	増減数	増減率
発生件数	3,877	3,939	-62	-1.6%
死者数	50	56	-6	-10.7%
負傷者数	4,641	4,666	-25	-0.5%

## 2 警察署(隊)別死者数



## 3 本県の全国位置

◎全国の死者数 **2,610人** (前年比 -26人 -1.0%) 人口10万人あたりの死者数 **2.08人**  
 ◎栃木県の人口10万人あたりの死者数 **2.60人** (全国ワースト23位) (増減率)

## 4 死亡事故の特徴

◎発生状況	☆件数	49件	前年比	-4件	-7.5%
★死者数	50人	50人	前年比	-6人	-10.7%
☆昼間	28人	(構成率 56.0%)	前年比	-3人	-9.7%
★夜間	22人	(構成率 44.0%)	前年比	-3人	-12.0%
●中学生以下	1人	(構成率 2.0%)	前年比	0人	±0.0%
●高校生	0人	(構成率 0.0%)	前年比	0人	±0.0%
●若者(16~24歳)	1人	(構成率 2.0%)	前年比	-4人	-80.0%
●高齢者(65歳以上)	35人	(構成率 70.0%)	前年比	5人	+16.7%
高齢者の当事者					
・四輪車 運転中		9人	前年比	-4人	-30.8%
・二輪車		3人	前年比	3人	+300.0%
・自転車		2人	前年比	-5人	-71.4%
・歩行者		17人	前年比	8人	+88.9%
・同乗中		4人	前年比	4人	+400.0%
・その他		0人	前年比	-1人	-100.0%
◆四輪車	22人	(構成率 44.0%)	前年比	-7人	-24.1%
◆二輪車	2人	(構成率 4.0%)	前年比	-6人	-75.0%
◆原付	3人	(構成率 6.0%)	前年比	2人	+200.0%
◆自転車	5人	(構成率 10.0%)	前年比	-2人	-28.6%
◆歩行者	18人	(構成率 36.0%)	前年比	8人	+80.0%
◆その他	0人	(構成率 0.0%)	前年比	-1人	-100.0%
◇交差点	20人	(構成率 40.0%)	前年比	1人	+5.3%
◇カーブ	9人	(構成率 18.0%)	前年比	0人	±0.0%
§国道	9人	(構成率 18.0%)	前年比	-7人	-43.8%
§県道(主要地方道含む)	19人	(構成率 38.0%)	前年比	2人	+11.8%
§市町道	18人	(構成率 36.0%)	前年比	1人	+5.9%
§高速道	1人	(構成率 2.0%)	前年比	-5人	-83.3%
§人対車両	18人	(構成率 36.0%)	前年比	8人	+80.0%
§車両相互	22人	(構成率 44.0%)	前年比	0人	±0.0%
§車両単独	10人	(構成率 20.0%)	前年比	-14人	-58.3%
§列車	0人	(構成率 0.0%)	前年比	0人	±0.0%
∥通行区分	8人	(構成率 16.0%)	前年比	7人	+700.0%
∥歩行者妨害	6人	(構成率 12.0%)	前年比	5人	+500.0%
∥運転操作不適	8人	(構成率 16.0%)	前年比	-3人	-27.3%
∥その他	28人	(構成率 56.0%)	前年比	-15人	-34.9%
※ベルト非着死者	13人	(ベルト着用時の生存可能性有は、8人)			

## 5 飲酒運転が関係した事故

◎発生件数	☆件数	68件	前年比	-1件	-1.4%
	★死者数	2人	前年比	-5人	-71.4%
	☆負傷数	84人	前年比	10人	+13.5%