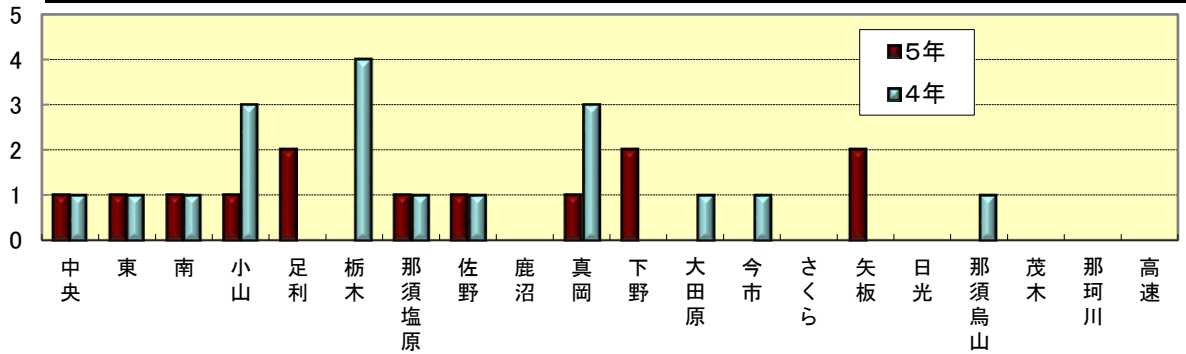


令和5年4月末現在の交通事故発生状況

1 県内の発生状況

区分	令和5年	令和4年	増減数	増減率
発生件数	1,216	1,184	32	2.7%
死者数	13	18	-5	-27.8%
負傷者数	1,475	1,394	81	5.8%

2 警察署(隊)別死者数



3 本県の全国位置

◎全国の死者数 **798人** (前年比 +45人 +6.0%) 人口10万人あたりの死者数 **0.64人**
 ◎栃木県の人口10万人あたりの死者数

0.68人 (全国ワースト27位) (増減率)

4 死亡事故の特徴

◎発生状況	☆件数	13件	前年比	-5件	-27.8%
	★死者数	13人	前年比	-5人	-27.8%
☆昼間	5人	(構成率 38.5%)	前年比	-3人	-37.5%
★夜間	8人	(構成率 61.5%)	前年比	-2人	-20.0%
●中学生以下	0人	(構成率 0.0%)	前年比	0人	±0.0%
●高校生	0人	(構成率 0.0%)	前年比	0人	±0.0%
●若者(16~24歳)	1人	(構成率 7.7%)	前年比	1人	+100.0%
●高齢者(65歳以上)	5人	(構成率 38.5%)	前年比	-8人	-61.5%
高齢者の当事者					
・四輪車 運転中	0人		前年比	-2人	-100.0%
・二輪車	0人		前年比	-2人	+1.0%
・自転車	1人		前年比	0人	±0.0%
・歩行者	4人		前年比	-3人	-42.9%
・同乗中	0人		前年比	-1人	-100.0%
・その他	0人		前年比	0人	±0.0%
◆四輪車	4人	(構成率 30.8%)	前年比	-2人	-33.3%
◆二輪車	1人	(構成率 7.7%)	前年比	0人	±0.0%
◆原付	0人	(構成率 0.0%)	前年比	-2人	-100.0%
◆自転車	1人	(構成率 7.7%)	前年比	0人	±0.0%
◆歩行者	7人	(構成率 53.8%)	前年比	-1人	-12.5%
◆その他	0人	(構成率 0.0%)	前年比	0人	±0.0%
◇交差点	4人	(構成率 30.8%)	前年比	-6人	-60.0%
◇カーブ	0人	(構成率 0.0%)	前年比	-2人	-100.0%
♢ 国道	5人	(構成率 38.5%)	前年比	-1人	-16.7%
♢ 県道(主要地方道含む)	3人	(構成率 23.1%)	前年比	-1人	-25.0%
♢ 市町道	5人	(構成率 38.5%)	前年比	-3人	-37.5%
♢ 高速道	0人	(構成率 0.0%)	前年比	0人	±0.0%
§ 人対車両	7人	(構成率 53.8%)	前年比	-1人	-12.5%
§ 車両相互	2人	(構成率 15.4%)	前年比	-7人	-77.8%
§ 車両単独	4人	(構成率 30.8%)	前年比	3人	+300.0%
§ 列車	0人	(構成率 0.0%)	前年比	0人	±0.0%
∩ 信号無視	0人	(構成率 0.0%)	前年比	-3人	-100.0%
∩ 歩行者妨害	2人	(構成率 15.4%)	前年比	-2人	-50.0%
∩ 安全不確認	2人	(構成率 15.4%)	前年比	-1人	-33.3%
∩ その他	9人	(構成率 69.2%)	前年比	1人	+12.5%
※ベルト非着用死者	2人	(ベルト着用時の生存可能性有は、1人)			

5 飲酒運転が関係した事故

◎発生件数	☆件数	20件	前年比	-4件	-16.7%
	★死者数	1人	前年比	-1人	-50.0%
	☆負傷者数	22人	前年比	-7人	-24.1%