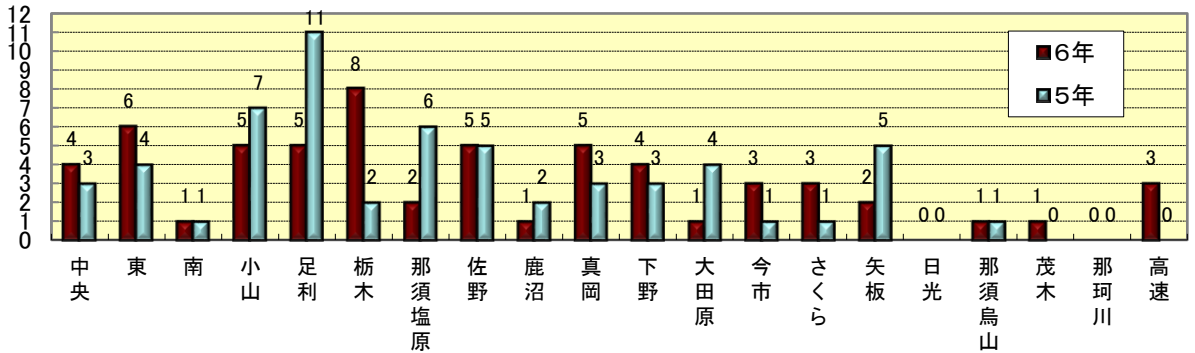


令和6年12月末現在の交通事故発生状況

1 県内の発生状況

区分	令和6年	令和5年	増減数	増減率
発生件数	3,946	3,808	138	3.6%
死者数	60	59	1	1.7%
負傷者数	4,683	4,550	133	2.9%

2 警察署(隊)別死者数



3 死亡事故の特徴

◎発生状況	☆件数	59件	前年比	1件	1.7%
★死者数	☆死者数	60人	前年比	1人	1.7%
☆昼間	29人	(構成率 48.3%)	前年比	3人	+11.5%
★夜間	31人	(構成率 51.7%)	前年比	-2人	-6.1%
●中学生以下	0人	(構成率 0.0%)	前年比	0人	±0.0%
●高校生	2人	(構成率 3.3%)	前年比	2人	+200.0%
●若者(16~24歳)	4人	(構成率 6.7%)	前年比	0人	±0.0%
●高齢者(65歳以上)	38人	(構成率 63.3%)	前年比	7人	+22.6%
高齢者の当事者					
・四輪車 運転中	10人	前年比	3人	+42.9%	
・二輪車	1人	前年比	1人	+1.0%	
・自転車	7人	前年比	1人	+16.7%	
・歩行者	19人	前年比	4人	+26.7%	
・同乗中	1人	前年比	-2人	-66.7%	
・その他	0人	前年比	0人	±0.0%	
◆四輪車	20人	(構成率 33.3%)	前年比	0人	±0.0%
◆二輪車	7人	(構成率 11.7%)	前年比	1人	+16.7%
◆原付	2人	(構成率 3.3%)	前年比	1人	+100.0%
◆自転車	7人	(構成率 11.7%)	前年比	-2人	-22.2%
◆歩行者	24人	(構成率 40.0%)	前年比	1人	+4.3%
◆その他	0人	(構成率 0.0%)	前年比	0人	±0.0%
◇交差点	19人	(構成率 31.7%)	前年比	-2人	-9.5%
◇カーブ	5人	(構成率 8.3%)	前年比	-1人	-16.7%
§国道	17人	(構成率 28.3%)	前年比	2人	+13.3%
§県道(主要地方道含む)	17人	(構成率 28.3%)	前年比	-7人	-29.2%
§市町道	21人	(構成率 35.0%)	前年比	2人	+10.5%
§高速道	3人	(構成率 5.0%)	前年比	3人	+300.0%
§人対車両	20人	(構成率 33.3%)	前年比	-3人	-13.0%
§車両相互	25人	(構成率 41.7%)	前年比	3人	+13.6%
§車両単独	12人	(構成率 20.0%)	前年比	-2人	-14.3%
§列車	3人	(構成率 5.0%)	前年比	3人	+300.0%
∩通行区分	4人	(構成率 6.7%)	前年比	3人	+300.0%
∩前方不注意	17人	(構成率 28.3%)	前年比	5人	+41.7%
∩安全不確認	7人	(構成率 11.7%)	前年比	-7人	-50.0%
∩その他	32人	(構成率 53.3%)	前年比	0人	±0.0%
※ベルト非着死者	10人	(ベルト着用時の生存可能性有は、7人)			

4 飲酒運転が関係した事故

◎発生件数	☆件数	76件	前年比	20件	+35.7%
	★死者数	5人	前年比	3人	+150.0%
	☆負傷数	90人	前年比	25人	+38.5%