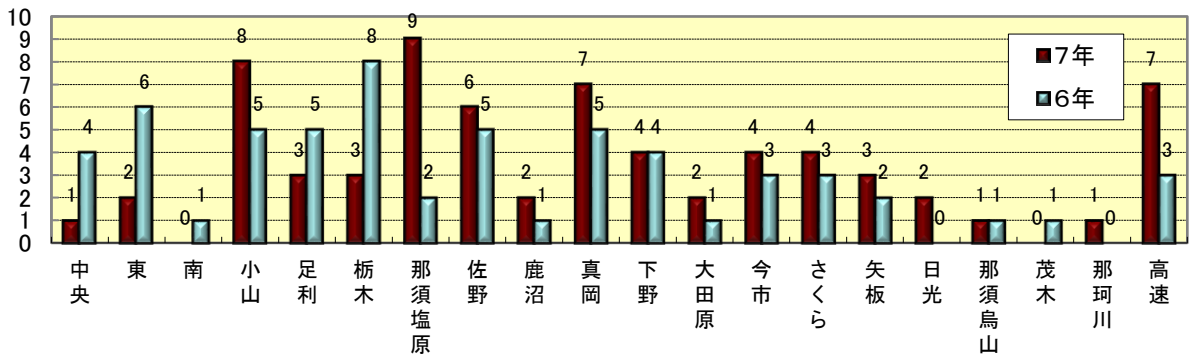


令和7年12月末現在の交通事故発生状況

1 県内の発生状況

区分	令和7年	令和6年	増減数	増減率
発生件数	4,048	3,946	102	2.6%
死者数	69	60	9	15.0%
負傷者数	4,808	4,683	125	2.7%

2 警察署(隊)別死者数



3 死亡事故の特徴

◎発生状況	☆件数	66件	前年比	7件	11.9%
★死者数	★死者数	69人	前年比	9人	15.0%
☆昼間	27人	(構成率 39.1%)	前年比	-2人	-6.9%
★夜間	42人	(構成率 60.9%)	前年比	11人	+35.5%
●中学生以下	0人	(構成率 0.0%)	前年比	0人	±0.0%
●高校生	3人	(構成率 4.3%)	前年比	1人	+50.0%
●若者(16~24歳)	6人	(構成率 8.7%)	前年比	2人	+50.0%
●高齢者(65歳以上)	35人	(構成率 50.7%)	前年比	-3人	-7.9%
高齢者の当事者					
・四輪車 運転中	11人	前年比	1人	+10.0%	
・二輪車	0人	前年比	-1人	+1.0%	
・自転車	6人	前年比	-1人	-14.3%	
・歩行者	15人	前年比	-4人	-21.1%	
・同乗中	3人	前年比	2人	+200.0%	
・その他	0人	前年比	0人	±0.0%	
◆四輪車	28人	(構成率 40.6%)	前年比	8人	+40.0%
◆二輪車	6人	(構成率 8.7%)	前年比	-1人	-14.3%
◆原付	4人	(構成率 5.8%)	前年比	2人	+100.0%
◆自転車	8人	(構成率 11.6%)	前年比	1人	+14.3%
◆歩行者	23人	(構成率 33.3%)	前年比	-1人	-4.2%
◆その他	0人	(構成率 0.0%)	前年比	0人	±0.0%
◇交差点	28人	(構成率 40.6%)	前年比	9人	+47.4%
◇カーブ	7人	(構成率 10.1%)	前年比	2人	+40.0%
§国道	18人	(構成率 26.1%)	前年比	1人	+5.9%
§県道(主要地方道含む)	25人	(構成率 36.2%)	前年比	8人	+47.1%
§市町道	18人	(構成率 26.1%)	前年比	-3人	-14.3%
§高速道	7人	(構成率 10.1%)	前年比	4人	+133.3%
§人対車両	23人	(構成率 33.3%)	前年比	3人	+15.0%
§車両相互	29人	(構成率 42.0%)	前年比	4人	+16.0%
§車両単独	17人	(構成率 24.6%)	前年比	5人	+41.7%
§列車	0人	(構成率 0.0%)	前年比	-3人	-100.0%
∩信号無視	8人	(構成率 11.6%)	前年比	7人	+700.0%
∩前方不注意	19人	(構成率 27.5%)	前年比	2人	+11.8%
∩安全不確認	14人	(構成率 20.3%)	前年比	6人	+75.0%
∩その他	28人	(構成率 40.6%)	前年比	-6人	-17.6%
※ベルト非着死者	13人	(ベルト着用時の生存可能性有は、7人)			

4 飲酒運転が関係した事故

◎発生件数	☆件数	65件	前年比	-11件	-14.5%
	★死者数	8人	前年比	3人	+60.0%
	☆負傷数	74人	前年比	-16人	-17.8%