

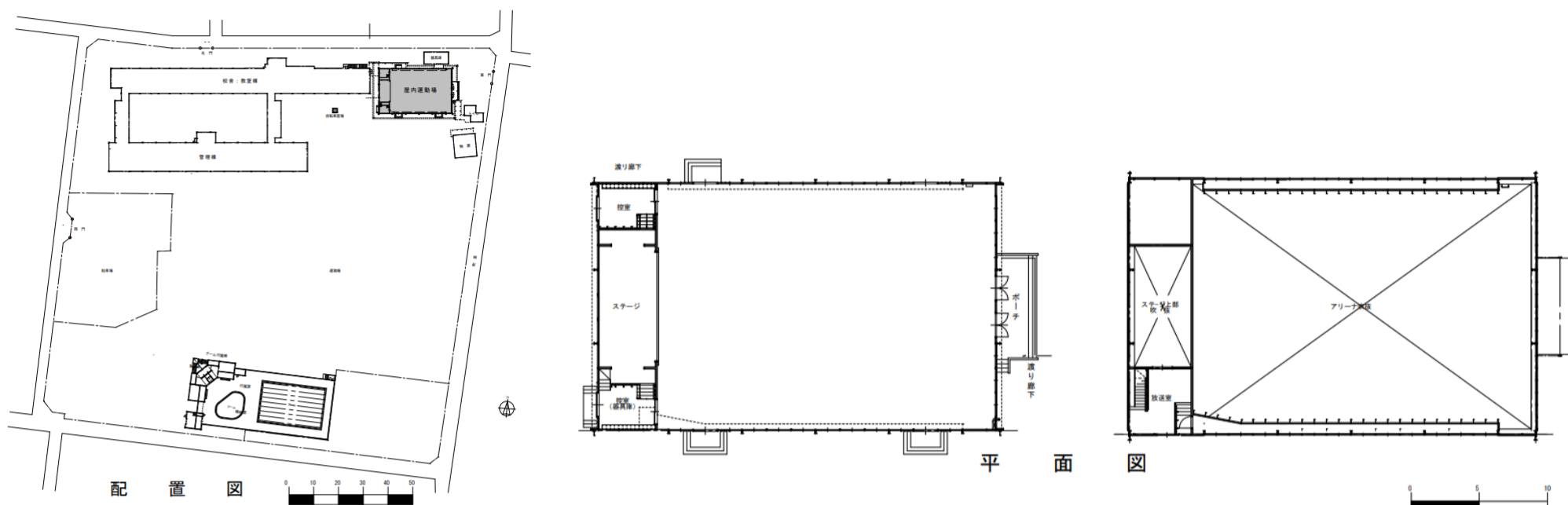
# 栃木市立大平東小学校

・屋内運動場 大規模改造（老朽） S造2階建て 552㎡

本施設は、昭和50年に建築してから45年以上が経過しており、床、建具、電気設備等全体的な老朽化が進行していることから、教育環境を整えるため、大規模改修を行ったものである。

床については、床板の劣化が進行していたことから、既存アリーナ床を撤去し、運動中の事故防止を図るため、剥離しづらい床板を採用し、張替えを行った。

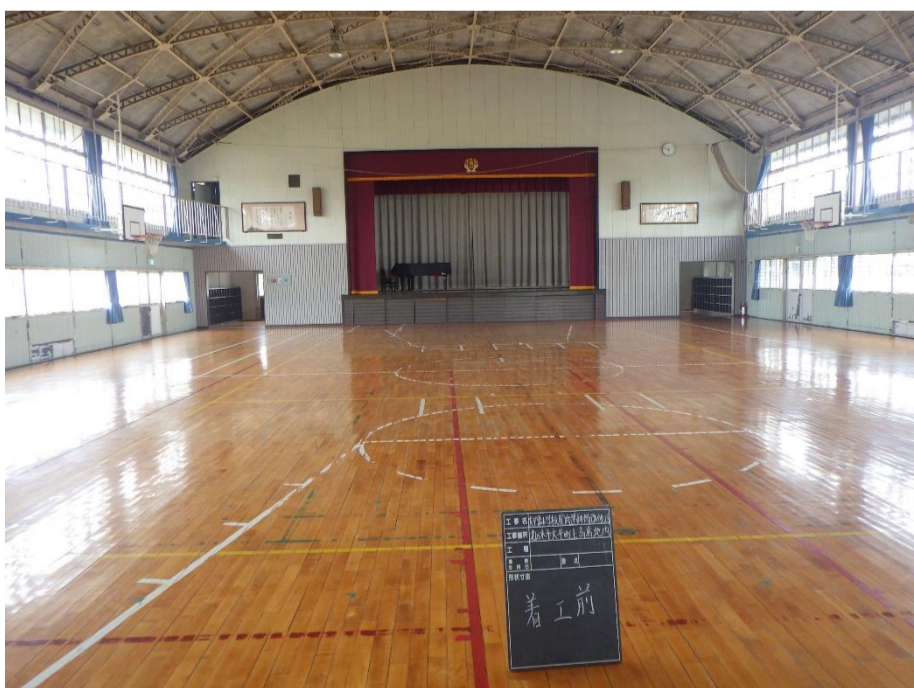
建具については、スチールサッシの塗装剥がれ、劣化が進行していたことから、アルミサッシによるカバー工法を行い、2階面格子をアルミ製に更新した。



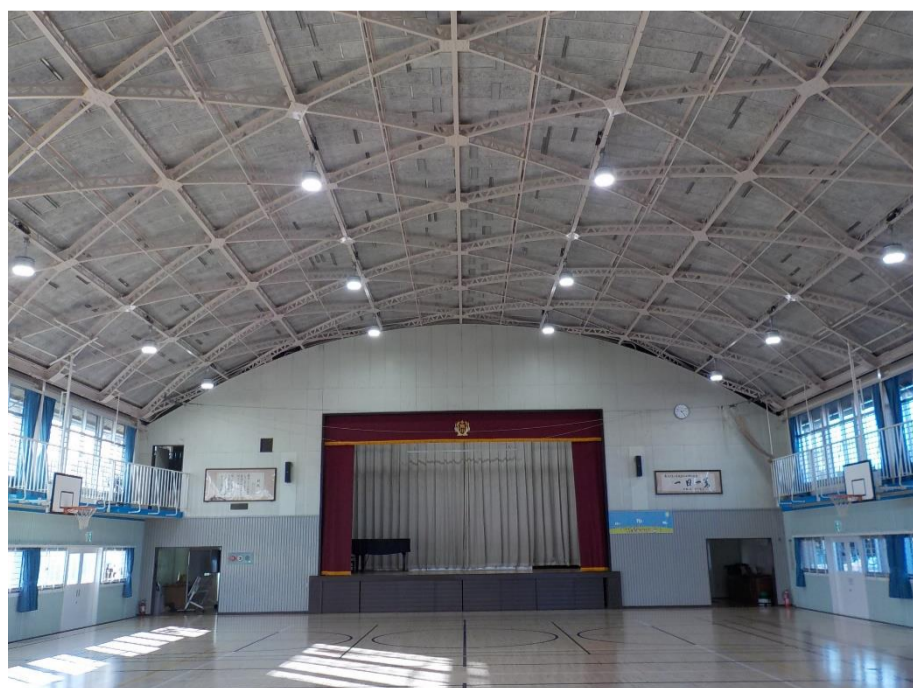
【改修前】 南西側外観



【改修後】 南西側外観



【改修前】 アリーナ



【改修後】 アリーナ