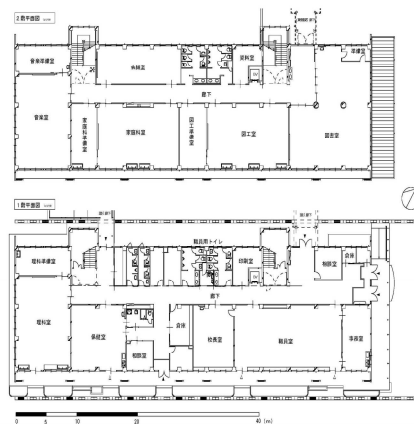
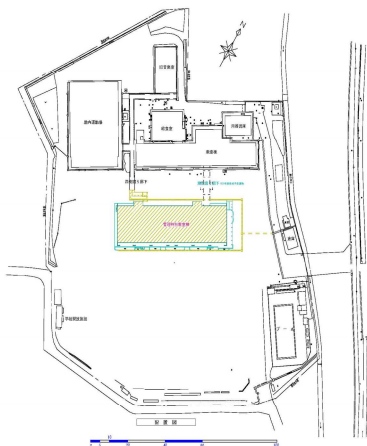


大田原市立紫塚小学校

・校舎新築 R2 2,036.00㎡

本施設は、昭和32年5月の開校より親しまれた木造校舎だが、耐力度点数が低く構造上危険な建物と判断し、改築を行った。計画に当たっては、市、学校、地域代表等で構成される建設検討委員会を設置し、シンプルに維持管理しやすく、今後80年100年を利用する学校を基本構想とし、既存教室棟との教室再編を含めた基本計画を作成した。それにより、図書室等の特別教室を全て本施設にまとめ、児童の生活動線を中心とした施設である。



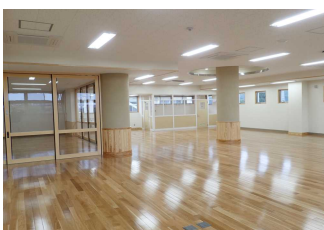
校舎全景



校庭



音楽室



図書室



玄関ホール