

3 その他 (主要な数値)

① 県実施本部

(単位:人)

区分		実人数
実施本部	国体	101
	冬季大会 本大会 障害スポ	2,504
行幸啓等本部		120
合計		2,725

② 文化プログラム

事項	摘要
登録数	301件
県主催事業 (みんなで育む"とちぎのたから" ミュージカル「しもつけ王国物語」)	来場者数 約2,150人

③ 経済波及効果推計結果

※平成27年栃木県産業連関表を用いて推計

(単位:百万円)

支出合計 (需要増加額)	経済波及効果 (全体)	内訳		
		直接効果	間接効果	
			第1次波及効果	第2次波及効果
92,663	118,335	83,233	19,237	15,864

④ 募金・寄附金

(単位:万円・件)

区分	金額	備考(件数)
いちご一会募金	約470	—
寄附金	個人	約4,250 2,170
	企業・団体	約6,600 382
合計	約11,320	

⑤ いちご一会募金に係る銘板設置 (④寄附金件数の内数)

(単位:枚)

区分	設置時期	設置枚数		
		個人	企業・団体	計
第1回(令和元年寄附分)	令和2年7月	568	134	702
第2回(令和2年寄附分)	令和3年5月	570	73	643
第3回(令和3年寄附分)	令和4年5月	446	80	526
第4回(令和4年3~6月寄附分)	令和4年9月	171	29	200
第5回(令和4年7~10月寄附分)	令和4年12月	251	31	282
合計		2,006	347	2,353

⑥ 企業協賛

(単位:万円・件)

区分	金額	備考(件数)
協賛金	約34,550	139
協賛物品	約28,564	135
合計	約63,114	274

⑦ とちまるくんの活動実績

事項	摘要
実働回数	284回
いちご一会ダンスキャラバン隊	177回

⑧ 駅案内所 来所者

※冬季大会を除く

(単位:人)

区分	会期前	国体会期中	障害スポ会期中	計
宇都宮	593	1,440	211	2,244
小山	219	326	51	596
那須塩原	—	273	56	329
雀宮	—	600	122	722
西川田	240	904	92	1,236
合計	1,052	3,543	532	5,127

⑨ 報道

事項		摘要
報道員申込数	国体	40社 約150人
	本大会	163社 約1,200人
	障害スポ	75社 約500人
国体チャンネル (アクセス数)	冬季大会	約44万回
	本大会	約521万回

⑩ 宿泊

※配宿センター手配分

(単位:人)

区分	配宿延べ人数	
国体	冬季大会	7,232
	本大会	125,511
障害スポ	27,103	
合計	159,846	

⑫ 輸送交通

※輸送センター手配分(県・市町の合計)、冬季大会を除く

(単位:台)

区分	バス輸送台数	備考
国体(本大会)	4,389	1日当たり最大437台
障害スポ	2,012	1日当たり最大535台
合計	6,401	

⑭ 本県選手団の成績(障害スポ)

(単位:個)

区分	メダル獲得数
個人競技	141(金62・銀40・銅39)
団体競技	3(銀1・銅2)

協賛企業・団体一覧 (敬称略)

国体パートナー (JSPO)

国体パートナー (TOCHIGI)

大会特別協賛

両大会開催
までのあゆみ

新型コロナウイルス
感染防止対策

数値で振り返る

協賛・募金

実行委員会

両大会開催
までのあゆみ

新型コロナウイルス
感染防止対策

数値で振り返る

協賛・募金

実行委員会

冬季国体パートナー

Grid of logos for Winter National Sports Partner including ALSOK, 足利銀行, FUTABA, 下野新聞社, 藤井産業株式会社, DNE, 株式会社ミットヨ, 古河電工, FB, and KSK.

オフィシャルスポンサー

Grid of logos for Official Sponsors including TOYOTA WOODYOU HOME, カンセキ, NTT東日本, KOYO, 大和証券, 公益財団法人とちぎ建設技術センター, KGK, JAグループ栃木, 郵便局, タキザハム, TOKYO GAS NETWORK, KYOEI, kao, and カワチ薬品.

冬季国体スポンサー

Grid of logos for Winter National Sports Sponsors including TOYOTA WOODYOU HOME, カンセキ, 栃木県トラック協会, NTT東日本, KOYO, 栃木県設備業協会, 栗山山本建設, 公益財団法人とちぎ建設技術センター, ビッグ・ビー, UEC, 株式会社谷黒組, ISOBE CORPORATION, ランドグラン, 餃子舗 宇都宮みんみん, TeBeckFlowers, and KYOEI.

オフィシャルサポーター

Grid of logos for Official Supporters including 富貴沢建設コンサルタンツ, 栃木セキスイハイム株式会社, 株式会社 景観デザイン, DUSKIN, 栃木県信用保証協会, 足利小山信用金庫, 栃木信用金庫, 佐野信用金庫, 鹿沼相互信用金庫, and 大田原信用金庫.

Large grid of logos for various partners and sponsors including 烏山信用金庫, 中村土建, 真岡信用組合, 丸彦製菓(株), 桜岡建設(株), ランドグラン, 下都賀建設業協同組合, あ株式会社丸あ組, Yakult, 岩原産業株式会社, 仲田総業株式会社, TeBeckFlowers, 株式会社シー・アイ・エス, 鹿沼相互信用金庫, RHEON, 丸彦製菓(株), 栃木トヨタ, Achilles, 東武建設, 大塚商会, 日本信号, and 三信電工株式会社.

冬季国体サポーター

Grid of logos for Winter National Sports Supporters including 鹿沼相互信用金庫, RHEON, 丸彦製菓(株), 栃木トヨタ, Achilles, 東武建設, 大塚商会, 日本信号, and 三信電工株式会社.

プログラム等印刷物広告協賛

Grid of logos for program and printed material advertising sponsors including 栃木県北建設業協同組合, GSK, and 相良建設 藝社.

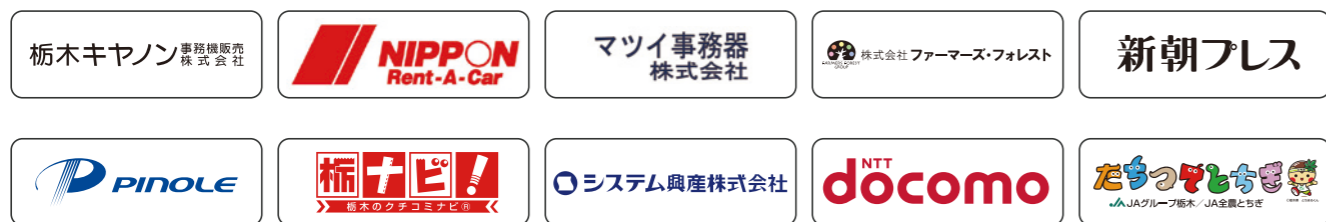
両大会開催までのあゆみ, 新型コロナウイルス感染症防止対策, 数値で振り返る, 協賛・募金, 実行委員会

両大会開催までのあゆみ, 新型コロナウイルス感染症防止対策, 数値で振り返る, 協賛・募金, 実行委員会

オフィシャルサプライヤー



冬季国体サプライヤー



大会協力企業

- 栃木いすゞ自動車株式会社
- 宇都宮中央ライオンズクラブ
- 株式会社栃木銀行
- 株式会社カンセキ
- 三菱商事ライフサイエンス株式会社
- 社会福祉法人とちぎ健康福祉協会
- 株式会社ニッカネ
- 一般社団法人あおぞら福祉カレッジ
- 株式会社日新
- 公益財団法人とちぎ男女共同参画財団
- 株式会社健食
- 社会福祉法人栃木県社会福祉協議会
- 学校法人松本昭和学園エクセラン高等学校
- 有限会社スブランドールとらや
- 有限会社大関種苗園
- 株式会社 TMC 経営支援センター
- 株式会社木村
- 大谷石材協同組合
- 株式会社小野測器
- 株式会社タカヤ商事
- 栃木県森林組合連合会
- 栃木県スポーツ用品販売協同組合
- デクセリアルズ株式会社
- 公益財団法人栃木県農業振興公社
- 栃木日野自動車株式会社
- 株式会社ルイ高
- 吉岡食品工業株式会社
- カゴメ株式会社那須工場
- 笠原産業株式会社
- 株式会社栃木県民球団
- 株式会社カナメ
- 有限会社菊池建材工業
- 公益財団法人とちぎ未来づくり財団
- カネイチ青果株式会社
- 株式会社興建
- 公益社団法人栃木県観光物産協会
- 株式会社タスク
- 栃木パナソニックファミリー会
- 株式会社宇都宮花き
- とちぎボランティアNPOセンター
- 日本チョコレート工業協同組合
- 株式会社サンモニター
- レンゴー労働組合
- 日光霧降高原大笹牧場株式会社
- コクヨ北関東販売株式会社
- 株式会社井上総合印刷
- 株式会社健康ランド南大門
- バスケ女子日本代表・私設応援団

冬季国体協力企業

- 金谷ホテル株式会社
- 三菱商事ライフサイエンス株式会社
- 株式会社カナメ
- 株式会社大日光商事
- カゴメ株式会社 那須工場
- 株式会社太堀 日光工場
- 有限会社富士屋食堂
- 栃木県酪農業協同組合青年部連合会

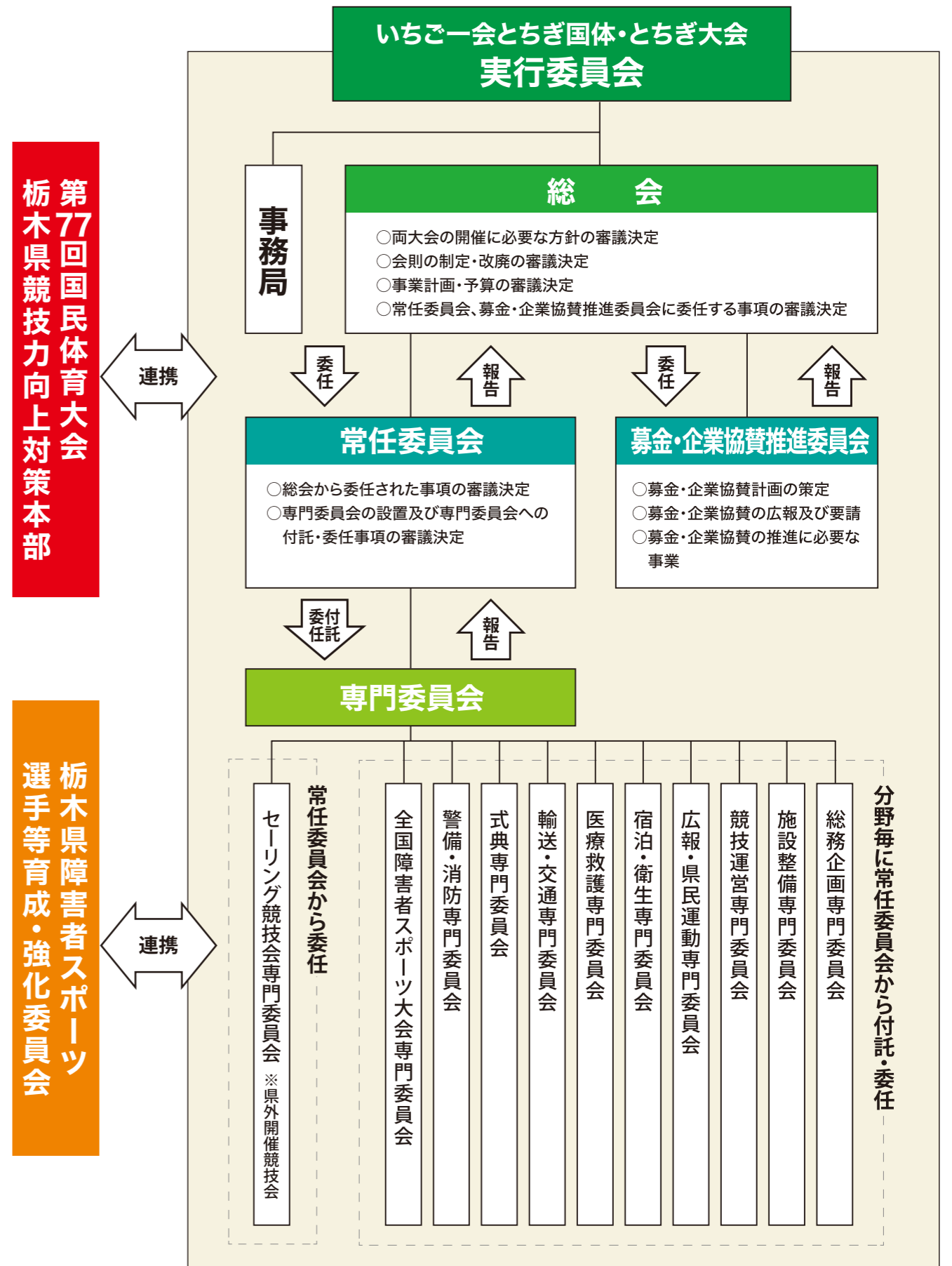
募金をいただいた企業・団体等（敬称略）

- | | |
|----------------------|--------------------|
| ●株式会社谷黒組 | ●あづま食品株式会社 |
| ●株式会社板橋組 | ●栃木県中央生コンクリート協同組合 |
| ●那須土木株式会社 | ●大幹建設株式会社 |
| ●株式会社SUBARU航空宇宙カンパニー | ●株式会社エイチ・エル・シー |
| ●株式会社空調サービス | ●医療法人翼望会 |
| ●一般社団法人栃木県設備業協会 | ●岩澤建設株式会社 |
| ●恵産業株式会社 | ●株式会社司緑化 |
| ●宇都宮電子株式会社 | ●株式会社丸あ組 |
| ●一般社団法人栃木県舗装協会 | ●栃木県アスファルト合材協会 |
| ●一般社団法人栃木県造園建設業協会 | ●栃木県安全施設業協会 |
| ●株式会社 TMC 経営支援センター | ●公益社団法人栃木県不動産鑑定士協会 |
| ●一般社団法人栃木県自動車整備振興会 | ●在日本大韓国民団栃木県地方本部 |
| ●一般社団法人栃木県測量設計業協会 | ●宇都宮土建工業株式会社 |
| ●総合スポーツゾーン関連工事安全協議会 | ●株式会社丸治 |
| ●公益財団法人日母おぎゃー献金基金 | ●株式会社東部興業 |

- | | | | |
|---------|---------|---------|---------|
| ●江連 隆 | ●伊藤 文之 | ●重原 嘉久 | ●須賀 英之 |
| ●宇梶 誠一郎 | ●佐藤 和己 | ●石松 英昭 | ●小泉 裕 |
| ●海老名 英治 | ●渡辺 直治 | ●飯塚 真玄 | ●松下 正直 |
| ●藤澤 智 | ●布施木 昭 | ●飯見 千代治 | ●金田 貞夫 |
| ●大塚 美恵子 | ●近嵐 藤枝 | ●大川 容子 | ●黒本 淳之介 |
| ●田仲 和王 | ●渡邊 繁雄 | ●青木 秀夫 | ●角井 清志 |
| ●松久 登 | ●倉持 満子 | ●村岡 治作 | ●村岡 アイ |
| ●市橋 璞 | ●市橋 春枝 | ●鈴木 一 | ●鈴木 チイ |
| ●鈴木 寛 | ●鈴木 赫子 | ●長島 徹 | ●手塚 安則 |
| ●井上 悦朗 | ●鹿子畑 茂夫 | ●大塚 吉兵衛 | ●鈴木 誠一 |
| ●今田 誠司 | ●佐藤 国生 | ●今田 ケイ | ●石橋 俊一 |
| ●青木 政智 | ●新井 英雄 | | |

多額の募金をいただいた方を掲載しております。このほか多くの企業・団体・個人に御協力いただいております。ありがとうございました。

いちご一会とちぎ国体・とちぎ大会 実行委員会組織図



両大会開催
までのあゆみ

新型コロナウイルス
感染防止対策

数値で振り返る

協賛・募金

実行委員会

両大会開催
までのあゆみ

新型コロナウイルス
感染防止対策

数値で振り返る

協賛・募金

実行委員会