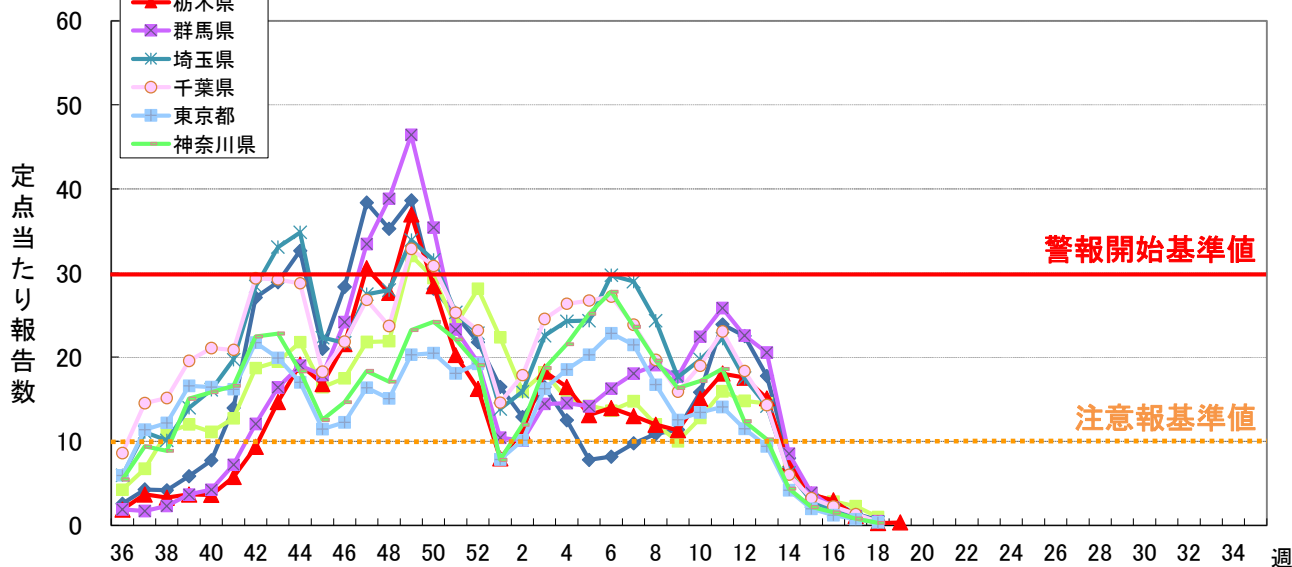
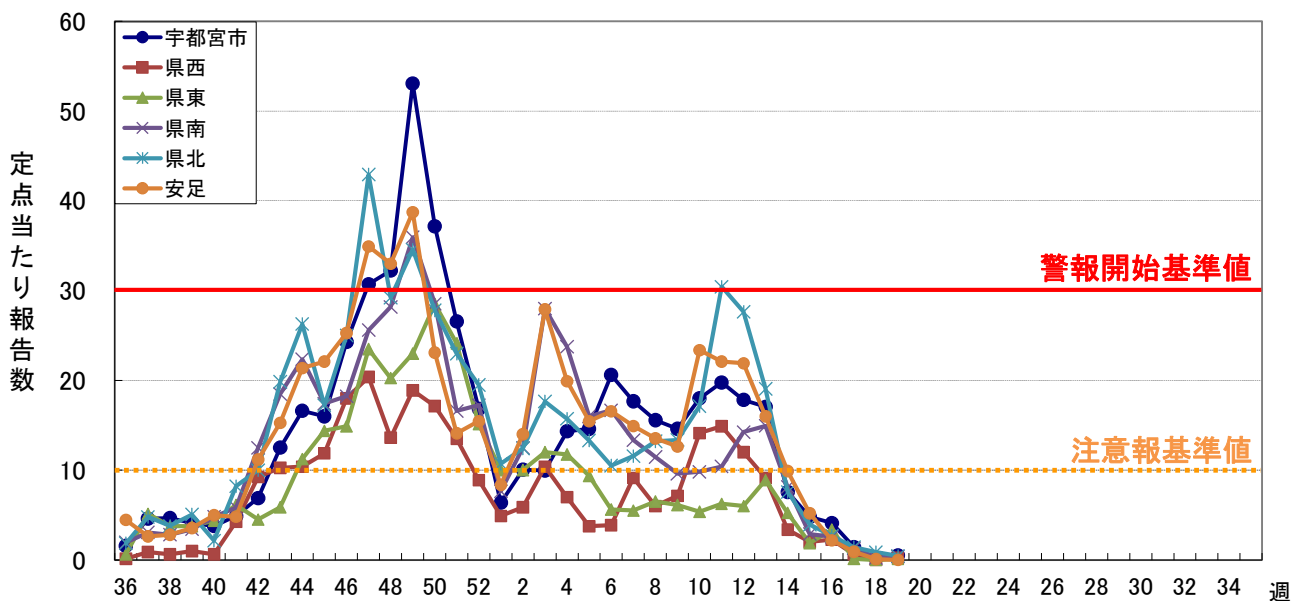


インフルエンザ(2023/24シーズン)  
(感染症発生動向調査に基づく近県の定点当たり報告数)



※近県のデータは1週遅れで掲載します

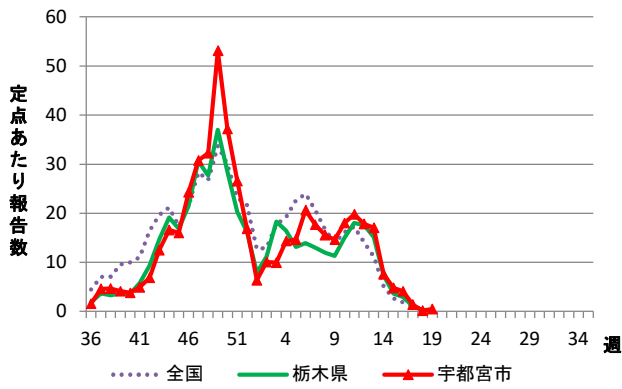
インフルエンザ(2023/24シーズン)  
(感染症発生動向調査に基づく保健所管内別定点当たり報告数)



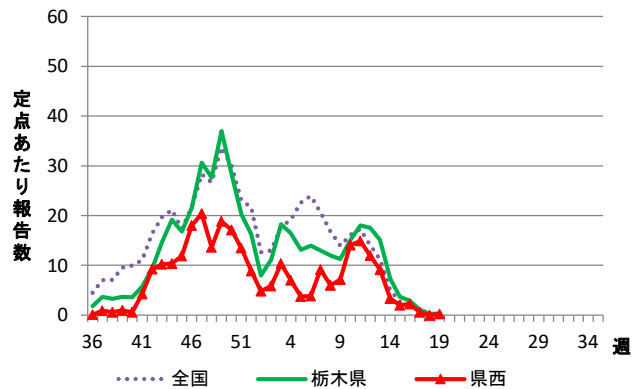
インフルエンザの警報・注意報について

- 警報レベルとは、大きな流行の発生または継続が疑われることを示します。  
警報は、1週間の定点当たり報告数が**30以上で発令され、10未満で終息**します。
- 注意報レベルとは、流行の発生前であれば今後4週間以内に大きな流行が発生する可能性があることを、流行発生後であればその流行がまだ終わっていない可能性があることを示します。  
注意報は、1週間の定点当たり報告数が**10以上の場合に発令**されます。

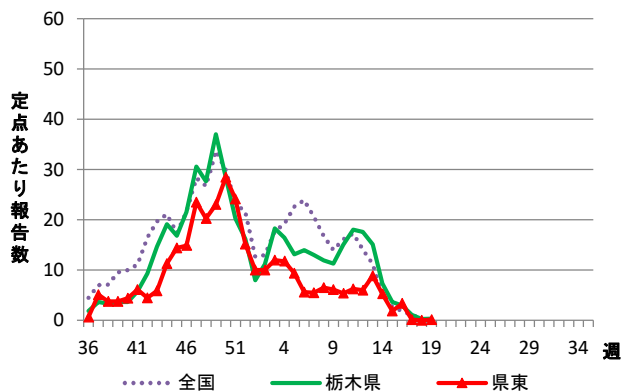
### インフルエンザ 宇都宮市 2023/24シーズン



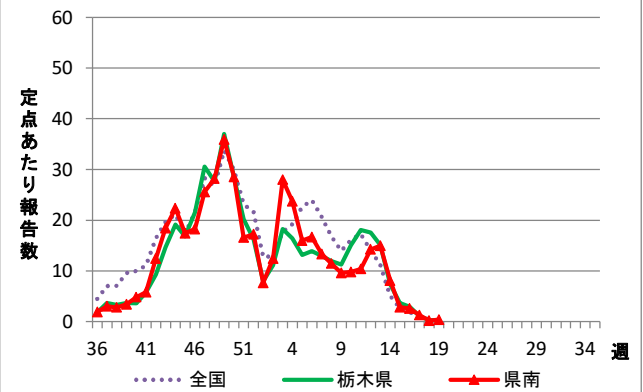
### インフルエンザ 県西 2023/24シーズン



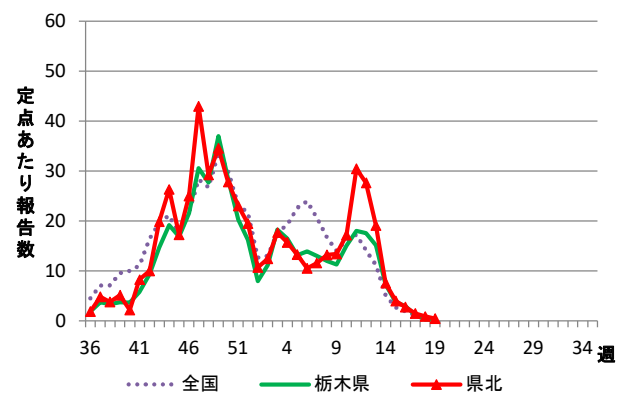
### インフルエンザ 県東 2023/24シーズン



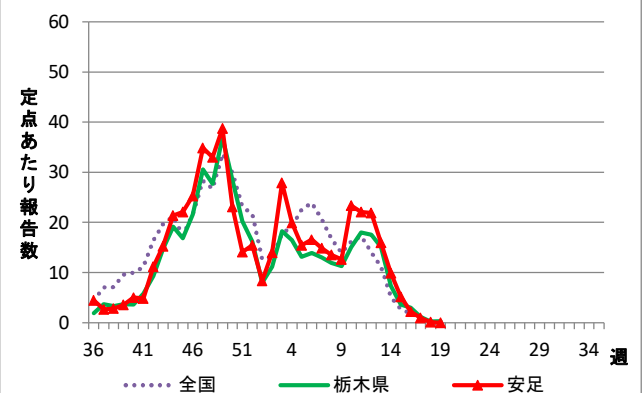
### インフルエンザ 県南 2023/24シーズン



### インフルエンザ 県北 2023/24シーズン



### インフルエンザ 安足 2023/24シーズン



インフルエンザ 定点当り報告数

2023/24シーズン

	福島県	茨城県	栃木県	群馬県	埼玉県	千葉県	東京都	神奈川県	全国	宇都宮市	県西	県東	県南	県北	安足
第 36 週	2.55	4.23	1.87	1.87	5.94	8.58	5.95	5.45	4.48	1.56	0.13	0.63	1.94	1.86	4.45
第 37 週	4.27	6.73	3.67	1.70	11.07	14.54	11.37	9.37	7.03	4.61	0.88	5.13	3.06	4.79	2.64
第 38 週	4.16	11.01	3.30	2.28	10.10	15.14	12.19	8.85	7.09	4.67	0.63	3.75	2.82	3.79	2.82
第 39 週	5.82	11.99	3.68	3.66	13.98	19.56	16.58	15.05	9.57	4.11	1.00	3.75	3.41	5.07	3.55
第 40 週	7.71	11.11	3.62	4.24	16.14	21.08	16.44	15.84	9.99	3.78	0.63	4.38	4.82	2.14	5.00
第 41 週	13.94	12.72	5.76	7.20	19.69	20.86	16.19	16.59	11.07	4.89	4.25	6.13	5.82	8.21	4.82
第 42 週	27.09	18.70	9.33	12.06	28.41	29.39	21.74	22.47	16.41	6.89	9.25	4.50	12.47	10.00	11.18
第 43 週	28.93	19.49	14.66	16.39	33.08	29.25	19.91	22.80	19.68	12.50	10.25	5.88	18.47	19.86	15.27
第 44 週	32.66	21.78	19.14	19.01	34.84	28.78	16.99	18.32	21.13	16.61	10.38	11.25	22.35	26.29	21.36
第 45 週	20.99	16.44	16.82	17.89	22.31	18.27	11.46	12.53	17.35	16.00	11.88	14.38	17.41	17.21	22.09
第 46 週	28.35	17.49	21.55	24.15	21.71	21.84	12.25	14.64	21.66	24.28	18.00	14.88	18.24	25.00	25.27
第 47 週	38.38	21.82	30.58	33.46	27.50	26.81	16.38	18.34	28.30	30.72	20.38	23.50	25.59	42.93	34.91
第 48 週	35.27	21.88	27.66	38.85	27.98	23.70	15.08	17.09	26.72	32.22	13.63	20.25	28.18	29.21	33.00
第 49 週	38.66	32.07	36.99	46.45	33.91	32.89	20.30	23.22	33.72	53.06	18.88	23.00	35.94	34.57	38.73
第 50 週	28.13	29.41	28.45	35.40	31.57	30.83	20.48	24.18	29.94	37.17	17.13	28.50	28.53	27.79	23.09
第 51 週	25.04	23.84	20.24	23.29	25.32	25.30	18.08	22.10	23.13	26.56	13.50	24.13	16.59	23.00	14.09
第 52 週	21.79	28.15	16.20	19.36	22.83	23.18	19.22	19.05	21.65	16.83	8.88	15.13	17.24	19.50	15.45
第 1 週	16.46	22.34	7.97	10.44	13.82	14.58	7.83	7.77	12.66	6.39	4.88	10.00	7.65	10.71	8.36
第 2 週	12.89	15.93	11.16	10.08	15.88	17.85	10.11	11.96	12.99	10.06	5.88	10.00	12.47	12.43	14.00
第 3 週	16.44	18.22	18.26	14.42	22.56	24.54	16.24	18.71	17.72	9.94	10.38	12.00	28.00	17.64	27.91
第 4 週	12.51	14.97	16.46	14.53	24.28	26.35	18.53	21.54	19.20	14.33	7.00	11.75	23.76	15.71	19.91
第 5 週	7.77	14.21	13.11	14.15	24.36	26.74	20.29	25.16	22.62	14.61	3.75	9.38	16.00	13.29	15.45
第 6 週	8.15	13.64	13.93	16.27	29.74	27.21	22.83	27.78	23.93	20.61	3.88	5.63	16.65	10.50	16.55
第 7 週	9.74	14.76	13.00	18.05	29.00	23.86	21.47	23.62	20.64	17.67	9.13	5.50	13.35	11.57	14.91
第 8 週	10.85	12.00	11.96	19.05	24.35	19.68	16.74	19.60	16.76	15.56	6.00	6.50	11.47	13.21	13.55
第 9 週	11.37	9.99	11.29	17.69	17.62	15.89	12.53	16.33	13.96	14.61	7.13	6.13	9.59	13.36	12.64
第 10 週	15.80	12.75	15.05	22.42	19.73	18.98	13.43	17.16	16.14	18.00	14.13	5.38	9.82	17.14	23.36
第 11 週	23.90	15.93	18.04	25.83	22.21	23.06	14.09	18.60	17.26	19.78	14.88	6.25	10.41	30.43	22.09
第 12 週	22.51	14.81	17.57	22.57	17.51	18.36	11.48	12.36	14.08	17.83	12.00	6.00	14.24	27.64	21.91
第 13 週	17.76	14.51	15.11	20.54	14.18	14.28	9.40	10.22	11.18	17.06	9.13	8.88	14.94	19.07	16.00
第 14 週	7.98	6.92	7.34	8.50	6.23	6.03	4.17	4.36	5.10	7.56	3.38	5.25	8.12	7.57	9.91
第 15 週	3.76	3.73	3.66	3.88	2.91	3.24	1.96	2.19	2.69	4.78	2.00	1.88	2.88	3.93	5.18
第 16 週	2.74	2.82	2.96	2.07	1.72	2.24	1.21	1.52	1.85	4.11	2.25	3.38	2.59	2.71	2.18
第 17 週	1.33	2.25	1.11	1.10	0.81	1.33	0.72	0.79	1.07	1.44	0.63	0.13	1.29	1.43	0.91
第 18 週	0.62	0.99	0.26	0.47	0.33	0.41	0.35	0.30	0.45	0.17	0.00	0.00	0.24	0.86	0.09
第 19 週			0.33							0.50	0.25	0.13	0.41	0.43	0.00
第 20 週															
第 21 週															
第 22 週															
第 23 週															
第 24 週															
第 25 週															
第 26 週															
第 27 週															
第 28 週															
第 29 週															
第 30 週															
第 31 週															
第 32 週															
第 33 週															
第 34 週															
第 35 週															

※全国及び近県のデータは1週遅れで掲載します。

※グラフ・表は、以下のHPに掲載された各週の速報値をまとめたものです。

・厚生労働省 インフルエンザに関する報道発表資料

[https://www.mhlw.go.jp/stf/seisakunitsuite/bunya/kenkou\\_iryuu/kenkou/kekaku-kansenshou01/houdou.html](https://www.mhlw.go.jp/stf/seisakunitsuite/bunya/kenkou_iryuu/kenkou/kekaku-kansenshou01/houdou.html)

・栃木県感染症情報センターホームページ <https://www.pref.tochigi.lg.jp/e60/tidc/data-new.html>